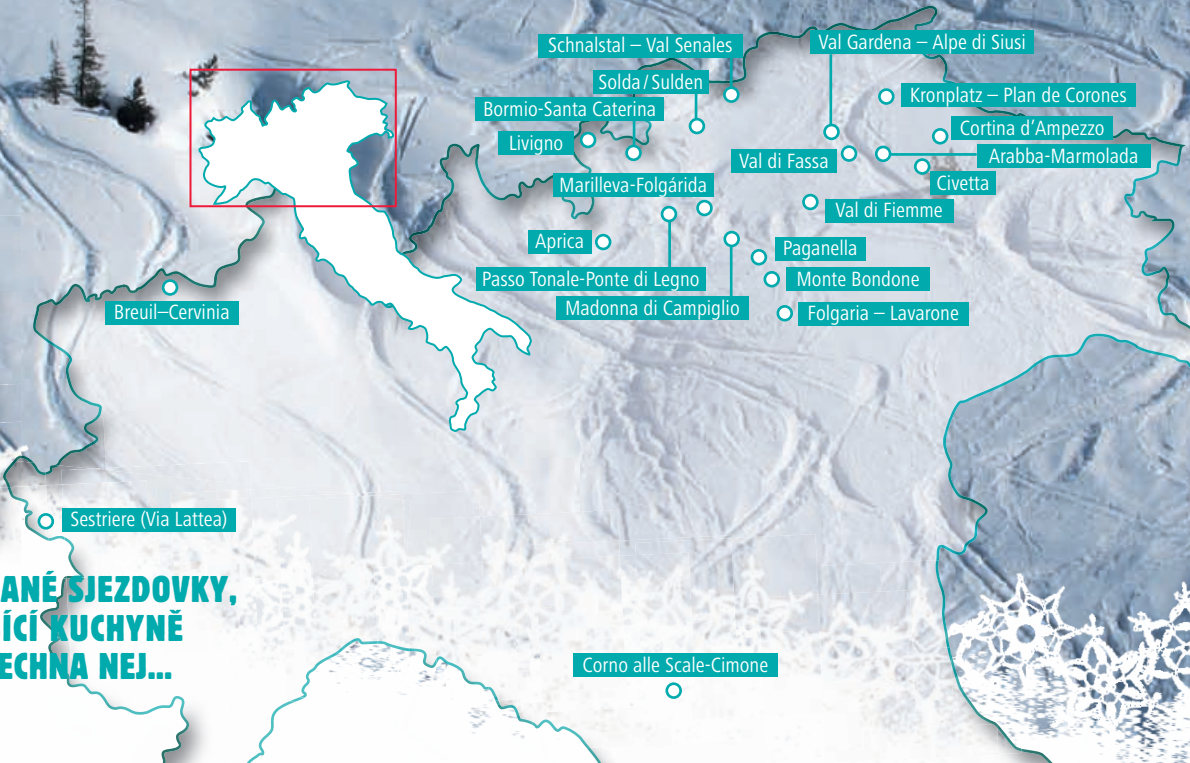


ITÁLIE

IMPOZANTNÍ HORY, ODVÁŽNĚ VEDENÉ A SKVĚLE PREPAROVANÉ SJEZDOVKY, JIŽNÍ SLUNCE, POVĚSTNÝ ITALSKÝ TEMPERAMENT, VYNIKAJÍCÍ KUCHYNĚ A LAHODNÉ VÍNO. TO JE LYŽAŘSKÁ DOVOLENÁ, KTERÁ MÁ VŠECHNA NEJ...

rezervujte online na www.sport-s.cz





**KRONPLATZ
ARABBA-MARMOLADA
CIVETTA
VAL GARDENA-ALPE DI SIUSI
VAL DI FASSA
VAL DI Fiemme
PAGANELLA
MARILLEVA-FOLGÁRIDA
MADONNA DI CAMPIGLIO
PASSO TONALE-PONTE DI LEGNO
SCHNALSTAL
LIVIGNO
BORMIO
SESTRIERE
na www.sport-s.cz navíc najdete
CORNO ALLE SCALE-CIMONE
SOLDA | SULDEN
APRICA
CORTINA D'AMPEZZO
BREUIL-CERVINIA**

Ubytování a stravování

V některých střediscích Itálie (např. Marilleva, Tonale, Paganella-Andalo, Bormio/Santa Caterina, Livigno, či Val di Fassa, Arabba a Cimone) jsou ubytovací kapacity v blízkosti lanovek, v dalších (Val di Fiemme výjma Cavalese, Paganella Molveno, Corno Alle Scale nebo v oblasti Alta Valtellina Sant Antonio) jsou vzdáleny od nejbližší lanovky cca 3–10 km a je nutno dojíždět. V některých případech jako u Molvena lze využít skibusu, který je zahrnut v ceně permanentky.

Hotely

Ubytování v hotelích kategorie ** až ****, v převážně dvouložkových pokojích.

Stravování: Zpravidla formou polopenze, popřípadě i dle požadavku. Délka pobytu: Zpravidla 7 nocí sobota–sobota nebo neděle–neděle (viz termíny v tabulkách).

Apartmánové rezidence

Ubytování v moderních patrových rezidencích nebo v menších apartmánových domech či bungalovech. V Itálii je jednotná kategorizace podle počtu obytných místností. Uspořádání je zpravidla následující:

MONO–2 až 4: 1 pokojový byt se 2 až 4 lůžky, cca 12–25 m². Místnost s kuchyňským a jídelním koutem, gauč rozložitelný na 2 lůžko a samostatné lůžko nebo palanda.

BILO–4 až 6: 2 pokojový apartmán se 4 až 6 lůžky, cca 25–40 m². Ložnice s vlastním vchodem s manželskou postelí či dvěma samostatnými lůžky. Dále obývací pokoj s kuchyňským a jídelním koutem a s gaučem rozložitelným na samostatné lůžko nebo 2 lůžko. V průchozí předsiňce bez oken může být samostatné lůžko či patrová postel. Z předsiňky vstup do koupelny a WC.

TRILO–5 až 6: 3 pokojový apartmán s 5 až 6 lůžky, cca 30–65 m². Dvě ložnice s vlastním vchodem, jedna z ložnic s manželskou postelí či dvěma samostatnými lůžky a jedna z ložnic s patrovou postelí. Z chodbičky vstup do koupelny a WC. Dále obývací pokoj s kuchyňským a jídelním koutem a s gaučem rozložitelným na samostatné lůžko nebo 2 lůžko.

QUADRILO–6 až 8: 4 pokojový apartmán se 6 až 8 lůžky, cca 70–90 m². Tři ložnice s vlastním vchodem, dvě ložnice s manželskou postelí či dvěma samostatnými lůžky a jedna z ložnic s patrovou postelí. Z chodbičky vstup do koupelny a WC. V obývacím pokoji s kuchyňským a jídelním koutem může být gauč rozložitelný na samostatné lůžko nebo 2 lůžko. Obvykle k dispozici ještě jedno WC. Standardní vybavení: Lednice, el. vařič nebo sporák, kuchyňské a stolní nádobí, soc. zařízení s vanou nebo sprchou a WC. Byty nejsou vybaveny toaletním papírem, mýdlem, ručníky a utěrkami, čistícími a úklidovými prostředky – účastníci si zajišťují sami.

Ložní prádlo: Je-li v ceně, jsou lůžkoviny k vyzvednutí v recepci při příjezdu, nebo jsou lůžka povlečena; není-li v ceně, pak lze většinou objednat za poplatek nebo si přivést vlastní.

Upozornění: Apartmány se prodávají jako celek, volná lůžka musí účastníci doplatit. Na manželských postelích bývá obvykle jednodílná deka a povlečení.

Stravování: Buď vlastní s možností vaření ve vybavené kuchyňce, nebo lze doobjednat v restauraci, která může být i součástí objektu ubytování.

Délka pobytu: Zpravidla 7 nocí sobota–sobota nebo neděle–neděle (viz termíny v tabulkách).

Platba na místě: V některých případech je nutno nad rámec ceny ubytování uhradit na místě poplatek za závěrečné čištění, a popř. spotřebu energií.

Kauce: Vyžaduje se kauce, kterou účastníci složí při zahájení pobytu na místě u ubytovací agentury. Po ukončení pobytu, pokud nebyla shledána žádná škoda a po předání uklizeného apartmánu, se kauce vrací.

Lyžování

UPOZORNĚNÍ: Pro děti do 15 let povinná ochranná helma!

Lyžařské permanentky

U lyžařských středisek, kde nejsou permanentky zahrnuté do ceny pobytu, jsou uvedené veřejné ceny permanentek. Z těchto veřejných cen obdrží při zakoupení skípasů klienti Sport-S v některých střediscích slevu (Val di Fiemme, Val di Fassa), více u konkrétních středisek. Skípasy jsou většinou ve formě tzv. key-card, čipové karty, která umožňuje pohodlnější způsob odbavení u turniketů a kterou nemusíte vyndávat z kapsy.

Kauce: za tuto kartu se platí vratná záloha ve výši 5 EUR.

Doprava

Do všech středisek v Itálii můžete cestovat individuálně s vlastní dopravou. Na přání vám rádi zajistíme také autobusovou nebo u středisek Cervinia (www.sport-s.cz) a Sestriere i leteckou dopravu s transferem do střediska. Informujte se u našich prodejců.

Pravidelnou autobusovou dopravu nabízíme u týdenních pobytů od začátku ledna do konce března a dle sněhových podmínek až do poloviny dubna do střediska Paganella. Cenu přepravy naleznete pod tabulkou s cenami ve službách za příplatek.

Nástupní místa: Brno, Jihlava, Praha, Plzeň.

Další nástupní místa za příplatek: Ostrava, Frýdek-Místek, Nový Jičín, Hranice, Olomouc, Prostějov a Vyškov (jen při min. počtu 8 osob).

Harmonogram dopravy: odjezd v pátek ve večerních hodinách, příjezd do místa pobytu následující den (sobota) zpravidla v dopoledních hodinách; odjezd z místa pobytu následující sobotu během dne (bude upřesněno), příjezd do ČR v neděli zpravidla v ranních hodinách.

Zavazadla: cena dopravy zahrnuje přepravu 1 hlavního zavazadla o hmotnosti max. 20 kg, 1 pár lyží/snowboardu ve vaku, lyžařské boty nebo snowboardové boty ve vaku o max. hmotnosti 5 kg, menší tašku do max. 10 kg s potravinami a příruční zavazadlo do autobusu do max. 3 kg hmotnosti. Další zavazadla (2. pár lyží nebo snowboardu, další taška) jsou považována za zavazadla navíc a je nutné je nahlásit dopředu za příplatek 300 Kč/ks.

Upozornění: Autobus může zajišťovat dopravu i do několika středisek, je třeba počítat s možností přestupů u rozvozu ve střediscích.



Kronplatz

Praha: 660 km Brno: 665 km |
 935–2.275 m |
 26 km |
 28 km |
 51 km |
 192 km |
 5 |
 5 |
 19 |
 2

V provozu: prosinec–duben | Lyžování na ledovci: ne | Sjezdovek celkem: 105 km | Lanovky a vleký celkem: 31 | Převážná kapacita: 65.100 os./hod. | Freestyle: snowpark
Aprés-Ski: kluziště, bazén, sauna, sáňkařská dráha, jízda na saních tažených koňmi, sněžnice, tenisové kurty, squash

Bezpochyby nejlepší lyžařské středisko Jižního Tyrolska. Ze tří stran vede na stejnojmenný vrchol 14 kabinových a 6 sedačkových lanovek a stejný počet vleků. Kronplatz, vysoký 2.275 metrů, je s celkem 105 kilometry sjezdovek ideální horou pro náročné lyžaře a snowboardisty. Areál je možné 100% uměle zasněžovat a je znám mimořádně kvalitními a bezpečnými sjezdovkami. Freerideři a freestyleři se soustředí v novém snowparku s rally, boxy a kickery na ploše 58.000 m² a v délce 750 m na jihovýchodním svahu u lanovky Belvedere. Různé areály a dětské parky poskytují dětem pestrou zábavu doplněnou profesionálním programem pěti lyžařských škol včetně výuky v češtině. Zkušení lyžaři budou nadšeni dvěma černými sjezdy Sylvester a HERNEGG do střediska Riscone/Reischach. Pro milovníky carvingu jsou ideální východní svahy vedoucí do Olangu. Pro běžkaře jsou zase dokonalým rájem upravené stopy v údolích Antholzer a Gsieser Tal. V rámci lyžařské mega oblasti Dolomiti Superski je Kronplatz propojen skibusem se střediskem Alta Badia, díky tomu se můžete na lyžích vydat i na pověstnou Sella Ronda.

Lyžařské permanentky

Skipas Kronplatz platí na všechny lanovky a vleký stejnojmenného střediska a také v okolních obcích (Antholz, Terenten, Untermais, Taisten a Gsieser Tal), skibus v okolí městeček Bruneck, Olang a St.Vigil.

Skipas Dolomiti Superski platí ve všech 12 střediscích oblasti Dolomiti Superski, více na str. 68.

Mezi jednotlivými středisky není skibusové spojení vyjma Kronplatz – Alta Badia, které umožňuje lyžařům dostat se až na okruh Sella Ronda.

Foto se nevyžaduje.

Využívání běžeckých tratí za poplatek.

Termín	Veřejné ceny v EUR								
	26. 11.–23. 12. 2011			24. 12. 2011–7. 1. 2012, 5. 2.–17. 3. 2012			8. 1.–4. 2. 2012, 18. 3.–22. 4. 2012		
Dni lyž.	Dospělí	Děti	Senioři	Dospělí	Děti	Senioři	Dospělí	Děti	Senioři
Kronplatz – Plan de Corone									
5	156	109	141	195	137	176	172	120	155
6	180	126	162	224	157	202	197	138	178
7	190	133	171	238	167	214	209	147	188

Dolomiti Superski viz str. 68

Věkové kategorie: Malé děti nar. od 26. 11. 2003 (skipas zdarma), děti nar. od 26. 11. 1995, senioři nar. od 26. 11. 1946

Povinné poplatky na místě:

- Vratná kauce za skipas: 5 EUR

Místa pobytu

Rasen / Rasen (1.030 m) 1 2 – malá obec při vstupu do údolí Antholzertal, vzdálená cca 4 km od lanovek střediska Kronplatz (Olang / Valdaora).

Olang / Valdaora (1.080 m) 2 – městečko leží v horním údolí Pustertal.

St. Sigmund (786–1.100 m) 3 – klidná obec v údolí Pustertal, pouhých 12 km od lyžařského střediska Kronplatz.



Hodnocení Sport-S

- + moderní lanovky a vleký
 - + 100% zasněžování
 - + snadná dostupnost z ČR, blízko dálnice
 - + možnost rozšíření skipasu a lyžování i v dalších střediscích Dolomiti Superski
 - vyšší ceny
- Bezva sjezdovka:** černá č. 1 nebo č. 4 do Reischachu



Rezidence im Moos ***

Místo pobytu a poloha: **Rasen / Rasun**, cca 4 km od lyžařského střediska Kronplatz, skibusová zastávka 100 m (skibus zdarma), centrum obce cca 300 m, městečko Bruneck cca 8 km. Ubytování a vybavení: **apartmány typu BILO-2/3** (32 m²) – 1 ložnice s manželskou postelí, obývací pokoj s kuchyňským koutem a rozkládacím gaučem pro 1 osobu, sociální zařízení, balkon a **BILO-4** (36 m²) – jako BILO-2/3, navíc rozkládací gauč pro 2 osoby. Všechny apartmány mají balkon a jsou vybaveny Sat-TV, telefonem, koupelnou se sprchou/WC a vysoušečem vlasů. Ubytování hosté mohou využít vyhříváný bazén a saunu v nedalekém hotelu Adler (cca 500 m) a za poplatek také vířivku a solárium.

Parkování: venkovní v ceně.

Délka pobytu: týdenní.



až -8% PRVNÍ MOMENT 

Pobyty 7 nocí, bez skipasu			
Termín	Cena v Kč/os.		
	Bilo-4 4 os.	3 os.	Bilo-2/3 2 os.
03.12.–10.12.	4 890	5 290	6 390
10.12.–17.12.	4 890	5 290	6 390
17.12.–24.12.	5 690	6 190	7 490
24.12.–31.12.	8 190	9 290	11 890
31.12.–07.01.	8 190	9 290	11 890
14.01.–21.01.	5 690	6 190	7 490
21.01.–28.01.	5 690	6 190	7 490
28.01.–04.02.	5 690	6 190	7 490
04.02.–11.02.	6 190	7 490	9 090
11.02.–18.02.	6 190	7 490	9 090
18.02.–25.02.	7 190	8 190	10 890
25.02.–03.03.	6 190	7 490	8 990
03.03.–10.03.	5 690	6 190	7 490
10.03.–17.03.	5 690	6 190	7 490
17.03.–24.03.	4 890	5 290	6 390
24.03.–31.03.	4 890	5 290	6 390

V ceně: 7x ubytování včetně energií, 1x večeře v hotelu Adler, ložní prádlo, ručníky, parkování, bazén, sauna, skibus, DPH.

Platba na místě (povinná):

- Vratná kauce: 100 EUR/apartmán

Služby za příplatek:

- Cestovní pojištění viz str. 10

Slevy:

- Děti do 2 let zdarma
- První moment viz str. 6
- Motivační slevy viz str. 6

Apartmány Olang-Reischach

Místo pobytu a poloha: **Olang / Valdaora** nebo **Reischach / Risco**, v rezidencích v blízkosti centra, do 2,5 km od lanovek a vleků.

Ubytování a vybavení: **apartmány typu BILO-4** – 1 ložnice s manželskou postelí, obývací pokoj s kuchyňským koutem a rozkládacím gaučem, sociální zařízení, TV-Sat a telefon. Jedná se o tzv. „no name“ kapacity, název a polohu konkrétní rezidence se dozvíte během rezervace, tedy ještě před uhrazením zálohy.

Parkování: venkovní v ceně.

Délka pobytu: týdenní.



až -8% PRVNÍ MOMENT 

Pobyty 7 nocí, bez skipasu			
Termín	Cena v Kč/os.		
	4 os.	Bilo-4 3 os.	2 os.
26.11.–03.12.	3 290	4 290	6 490
03.12.–10.12.	3 290	4 290	6 490
10.12.–17.12.	3 290	4 290	6 490
17.12.–24.12.	3 290	4 290	6 490
24.12.–31.12.	5 590	7 390	10 990
31.12.–07.01.	5 590	7 390	10 990
07.01.–14.01.	3 690	4 890	7 290
14.01.–21.01.	3 690	4 890	7 290
21.01.–28.01.	3 690	4 890	7 290
28.01.–04.02.	4 290	5 690	8 490
04.02.–11.02.	4 290	5 690	8 490
11.02.–18.02.	4 290	5 690	8 490
18.02.–25.02.	4 290	5 690	8 490
25.02.–03.03.	4 290	5 690	8 490
03.03.–10.03.	4 290	5 690	8 490
10.03.–17.03.	4 290	5 690	8 490
17.03.–24.03.	4 290	5 690	8 490
24.03.–31.03.	4 290	5 690	8 490
31.03.–07.04.	4 290	5 690	8 490
07.04.–14.04.	4 290	5 690	8 490



V ceně: 7x ubytování včetně energií, ložní prádlo, ručníky, parkování, DPH.

Platba na místě (povinná):

- Závěrečný úklid: 65 EUR/apartmán

Služby za příplatek:

- Cestovní pojištění viz str. 10

Další služby (platba na místě):

- Internet: 25 EUR/týden

Slevy:

- První moment viz str. 6
- Motivační slevy viz str. 6

Hotel Sigmunderhof ***

Místo pobytu a poloha: **St. Sigmund**, hotel leží u hlavní silnice mezi dálnicí a střediskem Kronplatz, (12 km, bezplatný skibus, zastávka před hotelem) a 17 km od lyžařského střediska Gitschberg.

Ubytování a vybavení: v hotelu **2lůžkové pokoje** s možností přistýlky se sprchou/WC, TV, telefonem, trezorem a balkonem.

Pro hotelové hosty k dispozici internet (za příplatek), dále restaurace, bar, společenská místnost, sauna a lyžařna.

Stravování: polopenze, snídaně formou bufetu, večeře o 4 chodech dle menu.

Parkování: venkovní parkování v ceně.

Délka pobytu: týdenní, možnost zkrácených od 4 nocí.



až -8% PRVNÍ MOMENT 

Pobyty 4 noci s polopenzí, bez skipasu Cena v Kč/os.

Sezóna	1/2 pokoj	Přistýlka	
		Dítě 12–14 let	Dítě 6–11 let
01.12.–26.12.	4 990	3 590	2 590
08.01.–18.02.	4 990	3 590	2 590
18.02.–26.02.	5 690	3 990	2 890
26.02.–25.03.	4 990	3 590	2 590

Pobyty 5 nocí s polopenzí, bez skipasu

01.12.–26.12.	6 390	4 490	3 190
08.01.–18.02.	6 390	4 490	3 190
18.02.–26.02.	6 990	4 990	3 590
26.02.–25.03.	6 390	4 490	3 190

Pobyty 7 nocí s polopenzí, bez skipasu

01.12.–26.12.	8 890	6 290	4 490
26.12.–08.01.	11 890	8 290	5 990
08.01.–18.02.	8 890	6 290	4 490
18.02.–26.02.	9 890	6 990	4 990
26.02.–25.03.	8 890	6 290	4 490

V ceně: ubytování s polopenzí na počet nocí dle tabulky, ložní prádlo, turistická taxa, sauna, DPH.

Služby za příplatek:

- 1/1 pokoj: 290 Kč/noc
- Cestovní pojištění viz str. 10

Další služby (platba na místě):

- Garáž: 15 EUR/den nebo 70 EUR/týden
- Internet: 10 EUR/týden

Slevy:

- Děti do 5 let na přistýlce zdarma, děti 6–11 let -50%, děti 12–14 let -30% (viz tabulka)
- První moment viz str. 6
- Motivační slevy viz str. 6





Arabba | Marmolada

Praha: 690 km | Brno: 700 km |
 1.446–3.342 m |
 13 km |
 37 km |
 26 km |
 15 km |
 6 |
 18 |
 2 |
 9

V provozu: prosinec–duben | Lyžování na ledovci: ano | Sjezdovek celkem: 76 km | Lanovky a vleký celkem: 35 | Převážná kapacita: 42.200 os./hod. | Freestyle: není | Aprés-Ski: bazén, přírodní kluziště, heliskiing (Marmolada), túry na sněžnicích, paragliding

Věhlasný lyžařský areál se nachází uprostřed Dolomit v blízkosti nejvyšší hory tohoto pohoří Marmolady (3.342m). Z jejího vrcholu vede vůbec nejdelší sjezdovka v oblasti, 12km dlouhá Bellunese. Vedle ní najdeme v Arabbě mnoho kvalitních sjezdovek, zejména těch středních a těžších, až uje to sjezd z Porta Vescovo (2.478m) do Arabby nebo po úbočí Marmolady do Passo Fedaiia. Navíc díky své fantastické poloze se můžete během chvilky dostat na populární lyžařský okruh Sella Ronda okolo horského masivu Gruppo del Sella a tak v jednom dni navštívit další tři věhlasná střediska centrálních Dolomit – Val di Fasso, Alta Badia a Val Gardena – co středisko, to pojem. Ve všech těchto střediscích najdete vysokokapacitní a moderní přepravní zařízení.



Lyžařské permanentky

Skipas Arabba/Marmolada platí na všechny vleký a lanovky středisek Arabba a Malga Ciapela včetně ledovce Marmolada. Vzhledem k minimálnímu cenovému rozdílu a podstatně větším lyžařským možnostem doporučujeme zakoupení skipasu Dolomiti Superski.

Skipas Dolomiti Superski popis viz str. 68.

Foto se nevyžaduje.

Termín	Veřejné ceny v EUR								
	26. 11.–23. 12. 2011			24. 12. 2011–7. 1. 2012, 5. 2.–17. 3. 2012			8. 1.–4. 2. 2012, 18. 3.–22. 4. 2012		
Dni lyž.	Dospělí	Děti	Senioři	Dospělí	Děti	Senioři	Dospělí	Děti	Senioři
Arabba/Marmolada									
5	155	109	140	194	136	174	171	119	154
6	178	125	160	223	156	200	196	137	176
7	178	125	161	236	165	212	208	145	187

Dolomiti Superski viz str. 68

Věkové kategorie: Malé děti nar. od 26.11.2003 (skipas zdarma), děti nar. od 26.11.1995, senioři nar. od 26.11.1946

Platba na místě (povinná):

- Vratná kauce za skipas: 5 EUR

Hodnocení Sport-S

- + vynikající lyžařské terény
- + propojení se sousedními lyžařskými oblastmi přímo na okruhu Sella Ronda
- + fantastická poloha v srdci Dolomit – vyšší ceny

Bezva sjezdovka: červené a černé z Porta Vescovo do Arabby

Místa pobytu

Arabba (1.602 m) 1 2 – krásné městečko s romantickou atmosférou uprostřed hor, v těsné blízkosti Sella Rony.

Rocca Pietore (1.200 m) 3 – městečko 3,5 km od ledovce Marmolada a 5 km od městečka Alleghe (lyžařské středisko Civetta).

Charakteristika středisek Dolomiti Superski a vzdálenosti mezi středisky

Středisko	Nadm.výška	Počet km sjezdovek				Počet lanovek a vleků				Přepravní kapacita os./hod.	Snowboard S, F, H, B *	Běžecké tratě km	Vzdálenost (km)			
		černé	červené	modré	celkem	vleký	sedáčky	gondoly	kabiny				celkem	Val di Fiemme	Val di Fassa	Arabba
Val di Fiemme/Obereggen	952–2.489	19	52	37	108	8	28	6	1	43	75.000	3xS, 2xB	150	0	30	68
Val di Fassa/Carezza	1.000–2.950	9	91	27	127	17	31	6	5	59	66.000	S, 2xB, F	50	30	0	29
Arabba – Marmolada	1.446–3.269	13	37	26	76	6	18	2	9	35	42.200	-	15	68	29	0
Val Gardena	1.236–2.518	20	145	70	235	30	60	9	3	102	140.313	H, B	41	61	22	39
Alta Badia – Corvara	1.324–2.778	7	53	70	130	13	30	8	2	53	78.100	S	19	71	31	18
Plan de Corones (Kronplatz)	975–2.275	26	28	51	105	5	5	19	2	31	65.100	H	216	126	59	45
Cortina d'Ampezzo	1.224–2.930	17	36	63	116	7	26	5	5	43	59.000	S, B	75	99	59	31
Civetta	1.000–2.100	6	42	32	80	12	12	2	2	26	36.600	S, B	39	61	48	19
San Martino di Castrozza	1.400–2.350	15	28	15	58	6	14	2	1	23	28.120	2xS, 2xB	44	43	58	85
Tre Valli – Moena	1.190–2.513	11	33	56	100	10	14	1	2	27	38.800	S, B	38	19	21	46
Alta Pusteria	1.130–2.200	9	31	13	53	18	6	2	2	26	24.040	F	290	134	94	65
Valle d'Isarco (Eisacktal)	1.067–2.505	14	53	23	90	10	11	4	1	26	36.100	F, B	45	70	59	77

* S – snowpark, F – fun-park, H – half-pipe, B – boardercross

Rezidence Village

Precomun***

Místo pobytu a poloha: Arabba, rezidence 300–600 m od centra, cca 200–300 m od lanovek.

Ubytování a vybavení: **soukromé apartmány a menší rezidence**, každý apartmán je vybaven TV a myčkou na nádobí, některé také mikrovlnou troubou, popis viz str. 57.

Parkování: kryté v ceně.
Délka pobytu: týdenní



až -8% PRVNÍ MOMENT

Pobyty 7 nocí, bez skipasu

Cena v Kč/os.

Termín	BILO-4		TRILO-6	
	4 os.	3 os.	2 os.	6 os.
03.12.–10.12.	5 990	7 990	11 990	5 390
10.12.–17.12.	5 990	7 990	11 990	5 390
17.12.–24.12.	9 390	12 590	18 790	8 590
24.12.–31.12.	11 190	14 890	22 390	9 990
31.12.–07.01.	11 890	15 890	23 790	10 690
07.01.–14.01.	7 390	9 890	14 790	6 690
14.01.–21.01.	7 390	9 890	14 790	6 690
21.01.–28.01.	7 390	9 890	14 790	6 690
28.01.–04.02.	8 190	10 890	16 290	7 290
04.02.–11.02.	8 190	10 890	16 290	7 290
11.02.–18.02.	9 790	12 990	19 490	8 890
18.02.–25.02.	9 790	12 990	19 490	8 890
25.02.–03.03.	9 790	12 990	19 490	8 890
03.03.–10.03.	9 790	12 990	19 490	8 890
10.03.–17.03.	7 390	9 890	14 790	6 690
17.03.–24.03.	7 390	9 890	14 790	6 690
24.03.–31.03.	7 390	9 890	14 790	6 690
31.03.–07.04.	7 390	9 890	14 790	6 690
07.04.–14.04.	7 390	9 890	14 790	6 690

V ceně: 7x ubytování v apartmánu včetně energií, turistická taxa, kryté parkování, DPH.

Platba na místě (povinná):

- Vratná kauce: 100 EUR/apartmán
- Závěrečný úklid: 50–65 EUR/apartmán

Další služby (platba na místě):

- Ložní prádlo a ručníky: vlastní nebo 15 EUR

Služby za příplatek:

- Cestovní pojištění viz str. 10

Slevy:

- První moment viz str. 6
- Motivační slevy viz str. 6

Rezidence Baita Antlia***

Místo pobytu a poloha: Arabba, leží pouhých 50 m od lanovky na Porta Vescovo.

Ubytování a vybavení: každý **apartmán** je vybaven Sat-TV, myčkou na nádobí, mikrovlnou troubou a má také balkon, popis viz str. 57. Rezidence nabízí vlastní tělocvičnu a wellness – bazén, sauna, turecké lázně, za příplatek solárium.

Stravování: vlastní, snídaně formou bufetu za příplatek.

Parkování: kryté v ceně.
Délka pobytu: týdenní.



až -8% PRVNÍ MOMENT

Pobyty na 7 nocí, bez skipasu

Cena v Kč/os.

Termín	TRILO-6/7		BILO-5		BILO-4		MONO-2
	7 os.	6 os.	5 os.	4 os.	4 os.	3 os.	2 os.
03.12.–10.12.	5 590	6 590	6 590	8 290	6 990	9 390	7 690
10.12.–17.12.	5 590	6 590	6 590	8 290	6 990	9 390	7 690
17.12.–24.12.	6 990	8 190	7 990	10 190	9 890	13 190	10 990
24.12.–31.12.	10 290	11 990	11 790	14 690	13 990	18 790	16 990
31.12.–07.01.	10 290	11 990	11 790	14 690	13 990	18 790	16 990
07.01.–14.01.	7 290	8 490	8 790	10 990	10 190	13 490	11 190
14.01.–21.01.	7 290	8 490	8 790	10 990	10 190	13 490	11 190
21.01.–28.01.	7 290	8 490	8 790	10 990	10 190	13 490	11 190
28.01.–04.02.	7 290	8 490	8 790	10 990	10 190	13 490	11 190
04.02.–11.02.	7 290	8 490	8 790	10 990	10 190	13 490	11 190
11.02.–18.02.	7 290	8 490	8 790	10 990	10 190	13 490	11 190
18.02.–25.02.	8 790	10 290	10 590	13 190	11 390	15 190	14 290
25.02.–03.03.	8 790	10 290	10 590	13 190	11 390	15 190	14 290
03.03.–10.03.	7 290	8 490	8 790	10 990	10 190	13 490	11 190
10.03.–17.03.	7 290	8 490	8 790	10 990	10 190	13 490	11 190
17.03.–24.03.	7 290	8 490	8 790	10 990	10 190	13 490	11 190
24.03.–31.03.	7 290	8 490	8 790	10 990	10 190	13 490	11 190
31.03.–07.04.	7 290	8 490	8 790	10 990	10 190	13 490	11 190
07.04.–14.04.	7 290	8 490	8 790	10 990	10 190	13 490	11 190
14.04.–21.04.	5 590	6 590	6 590	8 290	6 990	9 390	7 690
21.04.–28.04.	5 590	6 590	6 590	8 290	6 990	9 390	7 690

V ceně: 7x ubytování v apartmánu včetně energií, turistická taxa, ložní prádlo, bazén, sauna, turecké lázně, kryté parkování, DPH.

Platba na místě (povinná):

- Závěrečný úklid: 35 EUR/apt

Další služby (platba na místě):

- Solárium: 9–12 EUR/os.

- Snídaně: 9 EUR/den nebo 45 EUR/týden, děti 2–8 let 4,50 EUR/den nebo 22,50 EUR/týden, děti do 1 roku zdarma

Služby za příplatek:

- Cestovní pojištění viz str. 10

Slevy:

- První moment viz str. 6
- Motivační slevy viz str. 6



Hotel Patri **

Místo pobytu a poloha: Rocca Pietore, leží 3,5 km od ledovce Marmolada.

Ubytování a vybavení: k dispozici bar, recepcie, restaurace, společenská místnost s TV, sauna, fitness a lyžárna. V hotelu jsou 2lůžkové pokoje s koupelnou/WC s možností dvou přistýlek.

Na pokoji telefon, TV a vysoušeč vlasů.

Stravování: polopenze, snídaně formou bufetu, večere dle menu, salátový bufet.

Parkování: venkovní v ceně.

Délka pobytu: týdenní.



až -8% PRVNÍ MOMENT

Pobyty 7 nocí, s polopenzí, bez skipasu

Cena v Kč/os.

Termín	1/2 pokoj	Nad 12 let	Přistýlka	
			Děti 7–12 let	Děti 3–6 let
03.12.–10.12.	9 590	8 590	7 690	6 690
10.12.–17.12.	9 590	8 590	7 690	6 690
17.12.–24.12.	9 590	8 590	7 690	6 690
26.12.–02.01.	12 890	11 590	10 290	8 990
02.01.–07.01.*)	9 190	8 290	7 390	6 490
07.01.–14.01.	9 990	8 990	7 990	6 990
14.01.–21.01.	9 990	8 990	7 990	6 990
21.01.–28.01.	9 990	8 990	7 990	6 990
28.01.–04.02.	10 890	9 790	8 690	7 590
04.02.–11.02.	10 890	9 790	8 690	7 590
11.02.–18.02.	10 890	9 790	8 690	7 590
18.02.–25.02.	10 890	9 790	8 690	7 590
25.02.–03.03.	10 890	9 790	8 690	7 590
03.03.–10.03.	10 290	9 190	8 190	7 190
10.03.–17.03.	10 290	9 190	8 190	7 190
17.03.–24.03.	9 590	8 590	7 690	6 690
24.03.–31.03.	9 590	8 590	7 690	6 690
31.03.–07.04.	9 590	8 590	7 690	6 690
07.04.–14.04.	9 590	8 590	7 690	6 690

V ceně: 7x ubytování s polopenzí, turistická taxa, ložní prádlo, sauna, turecké lázně, DPH. *) 5 nocí

Služby za příplatek:

- 1/1 pokoj: na vyžádání
- Cestovní pojištění viz str. 10

Slevy:

- Děti do 2 let zdarma, 3. a 4. lůžko v hotelovém pokoji viz tabulka
- První moment viz str. 6
- Motivační slevy viz str. 6





Civetta

Praha: 660 km | Brno: 700 km |
 1.000–2.100 m |
 6 km |
 42 km |
 32 km |
 30 km |
 12 |
 12 |
 2

V provozu: prosinec–duben | Lyžování na ledovci: ne | Sjezdovek celkem: 80 km | Lanovky a vleký celkem: 26 | Převážná kapacita: 33.000 os./hod.
 Freestyle: 2x snowpark (jumpy, raily, kickery, funboxy a další) | Aprés-Ski: spíš klidnější středisko s bary a hospodami

Fotogenické poměrně rozlehlé lyžařské středisko s dlouhými, širokými, perfektně upravenými sjezdovkami rozhozenými mezi kulisou fantastických skalních monumentů – Civetta, Monte Pelmo, Marmolada, Toffany, Mt. Anteleao, Cristallo, Sella a dalšími nabízí pohodové lyžování po nepříliš obtížných sjezdovkách. Vyšší procento modrých sjezdovek, krásné a dlouhé červené sjezdy například Salere do Pescul nebo Coldai a Rientro do Alleghe i několik ryze sportovních černých, například Foppe nad Zoldou, kde je zároveň i noční lyžování až do 23 hod. a všude přítomné horské chaty s občerstvením. A komu by to ještě bylo málo, může se zakoupeným skipasem Dolomiti Superski vyrazit na lyžařské „safari“ třeba přes Marmoladu do Arabby nebo přes Passo Giau a Falzarego až na Sella Rondo.

Lyžařské permanentky

Skipas Civetta platí na všechny vleký a lanovky v oblasti Monte Civetta a Pelmo. Skipas Dolomiti Superski, více str. 68, se skipasem si lze rozšířit lyžováním o Arabbu, Marmoladu nebo Cortinu d'Ampezzo. Foto se nevyžaduje.

Termín	Veřejné ceny v EUR								
	26.11.–23.12.2011			24.12.2011–7.1.2012, 5.2.–17.3.2012			8.1.–4.2.2012, 18.3.–15.4.2012		
Dni lyž.	Dospělí	Děti	Senioři	Dospělí	Děti	Senioři	Dospělí	Děti	Senioři
Skipas Civetta									
5	142	99	128	177	124	160	156	109	141
6	163	114	147	204	143	183	179	125	161
7	173	121	156	216	151	194	190	133	171

Dolomiti Superski viz str. 68

Skipas ZDARMA pro děti do 8 let (nar. od 26.11.2003) v doprovodu rodiče. Věkové kategorie: děti nar. od 26.11.1995, senioři nar. do 26.11.1946
 Platba na místě (povinná):
 • Vratná kauce za skipas: 5 EUR

Místa pobytu

Selva di Cadore/Santa Fosca (1.335–1.410 m) 1 4 – horské obce ležící v údolí Fiorentina, kterému dominuje fantastický vrchol Monte Pelmo. V části obce zvané Pescul končí u údolní stanice lanovky sjezdovky z Monte Fertazza, odkud se lze na lyžích dostat do celého střediska.

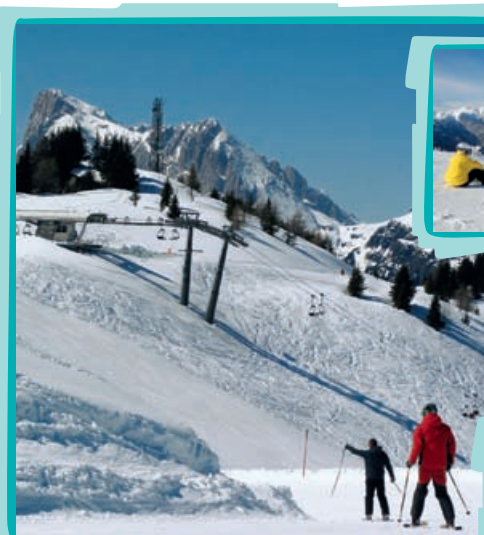
Alleghe (1.000 m) 3 – starobylé idylické městečko ležící na břehu stejnojmenného jezera přímo pod mohutným masivem Monte Civetta s kluzištěm, obchůdky, bary a pizzeriemi dává možnost vyžití i po lyžování. Přímou z města vede gondola a končí zde i nejdelší sjezdovka v oblasti.

Masaré (1.000 m) 2 – městečko ležící u druhého cípu jezera, s Alleghe jej spojuje silnice vedoucí po jeho břehu (800 m). Z Alleghe je 15 km vzdálená údolní stanice lanovky, odkud se lze dostat na Marmoladu a do Arabby.

Rocca Pietore (1.200 m) A3 – popis viz Arabba-Marmolada, str. 60.

Hodnocení Sport-S

- + pohodové lyžařské terény s menším počtem lyžařů
 - + sjezdovky poblíž místa ubytování
 - + jedna z nejhezčích oblastí Dolomit
 - + široké možnosti občerstvení na sjezdovkách
 - + ideální tratě pro rodiny a začátečníky
 - + noční lyžování v Zoldo až do 23 hod.
 - + nižší ceny
 - část starších a pomalejších sedaček
 - poněkud horší příjezd z ČR – méně dálnic
- Bezva sjezdovka:** černá Foppe nad Zoldem nebo červená Salere do Pesculu



Residence Thule ☐

Místo pobytu a poloha: **Selva di Cadore** v části S. Fosca směrem na Pescul, cca 1 km od sjezdových tratí a vleků, zastávka skibusu před rezidencí. Ubytování a vybavení: apartmánový komplex 5ti budov, **apartmány** typu MONO-4 obývací pokoj s kuchyňským koutem, palanda a rozkládací 2lůžko, sociální zařízení, balkon. BILO-4 má navíc ložnici se 2 samostatnými lůžky nebo palandou. Ubytování hosté mohou využít vstup do bazény nebo wellness centra (finská sauna, turecké lázně, relaxace v ergonomických křeslech s popíjením bylinných čajů) v sousedním hotelu Nigritella. Parkování: zdarma u rezidencí, max. do 200 m. Délka pobytu: týdenní.



až -8% PRVNÍ MOMENT

Pobyty 7 nocí, bez skipasu

Termín	BILO-4			MONO-4		
	4 os.	3 os.	2 os.	4 os.	3 os.	2 os.
22.12.–26.12.*	2 490	3 290	4 890	2 090	2 790	4 090
26.12.–02.01.	7 290	9 790	14 590	5 690	7 590	11 390
02.01.–08.01.**	4 890	6 490	9 790	4 090	5 490	8 190
08.01.–14.01.**	3 090	4 190	6 190	2 590	3 490	5 190
14.01.–21.01.	3 790	4 990	7 490	3 190	4 290	6 390
21.01.–28.01.	4 090	5 490	8 190	3 490	4 690	6 990
28.01.–04.02.	4 090	5 490	8 190	3 490	4 690	6 990
04.02.–11.02.	4 090	5 490	8 190	3 490	4 690	6 990
11.02.–18.02.	4 790	6 290	9 490	3 990	5 290	7 990
18.02.–25.02.	4 790	6 290	9 490	3 990	5 290	7 990
25.02.–03.03.	4 790	6 290	9 490	3 990	5 290	7 990
03.03.–10.03.	4 090	5 490	8 190	3 490	4 690	6 990
10.03.–17.03.	4 090	5 490	8 190	3 490	4 690	6 990
17.03.–24.03.	3 790	4 990	7 490	3 090	4 190	6 190
24.03.–31.03.	3 790	4 990	7 490	3 090	4 190	6 190
31.03.–07.04.	3 790	4 990	7 490	3 090	4 190	6 190
07.04.–14.04.	3 790	4 990	7 490	3 090	4 190	6 190

V ceně: 7x ubytování včetně energií, turistická taxa, ložní prádlo, ručníky, DPH. *) 4 noci

Platba na místě (povinná):

- Vratná kauce: 100 EUR/apartmán
- Závěrečný úklid: 30–35 EUR/apartmán

Služby za příplatek:

- Cestovní pojištění viz str. 10

Další služby (platba na místě):

- Wellness centrum v hotelu Nigritella: bazén 10 EUR/vstup (50 EUR/6 vstupů), wellness 20 EUR/vstup (100 EUR/6 vstupů), bazén a wellness 25 EUR/vstup (130 EUR/6 vstupů)
- Garáž 40 EUR/týden (na vyžádání)
- Slevy:**
- První moment viz str. 6
- Motivační slevy a HolidayPASS viz str. 6

Residence Regina ☐

Místo pobytu a poloha: **Masaré** přímo u jezera Alleghe, cca 700 m od centra Alleghe, cca 100 m od zastávky skibusu. Ubytování a vybavení: vloni zrekonstruovaná rezidence, prostorné **apartmány** typu BILO-4, ložnice s dvoulůžkem nebo palandou, obývací pokoj s rozkládacím gaučem pro dvě osoby a kuchyňským koutem a koupelna. TRILO-4, dvě ložnice s dvoulůžkem nebo palandou, obývací pokoj s kuchyňským koutem, koupelna. TRILO-6 ložnice s dvoulůžkem nebo palandou, druhá ložnice se 4 posteli, obývací pokoj s kuchyňským koutem, koupelna. V rezidenci není wi-fi spojení. Parkování: kryté u rezidence v ceně (1 auto/apartmán). Délka pobytu: týdenní.



až -8% PRVNÍ MOMENT

Pobyty na 7 nocí, bez skipasu

Termín	Cena v Kč/os.							
	TRILO-6		TRILO-4		BILO-4			
	6 os.	5 os.	4 os.	3 os.	2 os.	4 os.		
03.12.–07.12.*	1 790	2 090	2 390	3 190	4 790	2 190	2 890	4 290
07.12.–11.12.*	1 790	2 090	2 390	3 190	4 790	2 190	2 890	4 290
11.12.–15.12.*	1 790	2 090	2 390	3 190	4 790	2 190	2 890	4 290
15.12.–19.12.*	1 790	2 090	2 390	3 190	4 790	2 190	2 890	4 290
19.12.–23.12.*	1 790	2 090	2 390	3 190	4 790	2 190	2 890	4 290
24.12.–31.12.	4 690	5 590	6 190	8 290	12 390	5 690	7 490	11 290
31.12.–07.01.	7 990	9 590	10 590	13 990	20 990	9 490	12 590	18 890
07.01.–14.01.	4 090	4 890	5 490	7 390	10 990	4 990	6 690	9 990
14.01.–21.01.	4 090	4 890	5 490	7 390	10 990	4 990	6 690	9 990
21.01.–28.01.	4 090	4 890	5 490	7 390	10 990	4 990	6 690	9 990
28.01.–04.02.	4 090	4 890	5 490	7 390	10 990	4 990	6 690	9 990
04.02.–11.02.	4 490	5 390	5 990	7 990	11 990	5 490	7 390	10 990
11.02.–18.02.	4 490	5 390	5 990	7 990	11 990	5 490	7 390	10 990
18.02.–25.02.	4 490	5 390	5 990	7 990	11 990	5 490	7 390	10 990
25.02.–03.03.	4 490	5 390	5 990	7 990	11 990	5 490	7 390	10 990
03.03.–10.03.	4 490	5 390	5 990	7 990	11 990	5 490	7 390	10 990
10.03.–17.03.	4 090	4 890	5 490	7 390	10 990	4 990	6 690	9 990
17.03.–24.03.	4 090	4 890	5 490	7 390	10 990	4 990	6 690	9 990
24.03.–31.03.	3 490	4 190	4 790	6 290	9 490	4 290	5 790	8 590
31.03.–07.04.	3 490	4 190	4 790	6 290	9 490	4 290	5 790	8 590
07.04.–14.04.	3 490	4 190	4 790	6 290	9 490	4 290	5 790	8 590
14.04.–21.04.	3 490	4 190	4 790	6 290	9 490	4 290	5 790	8 590
21.04.–28.04.	3 490	4 190	4 790	6 290	9 490	4 290	5 790	8 590

V ceně: 7x ubytování včetně energií, turistická taxa, ložní prádlo, DPH. *) 4 noci

Platba na místě (povinná):

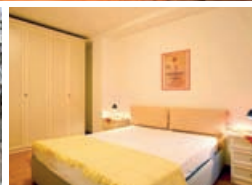
- Vratná kauce: 150 EUR/apartmán
- Závěrečný úklid: 40–50 EUR/apartmán

Služby za příplatek:

- Cestovní pojištění viz str. 10
- Další služby (platba na místě):**
- Dětská postýlka: 28 EUR/týden (nutno objednat při rezervaci)
- Ručníky: 8 EUR/os. a výměnu
- Slevy:**
- První moment viz str. 6
- Motivační slevy a HolidayPASS viz str. 6

Residence Nili ☐

Místo pobytu a poloha: **Alleghe**, přímo naproti skiareálu Civetta a pár kroků od restaurací, pizzerií a obchodů. Ubytování a vybavení: nově zrenovovaná rezidence, velmi prostorné **apartmány** typu TRILO-6, dvě ložnice s dvoulůžkem nebo palandou, obývací pokoj s rozkládacím gaučem pro dvě osoby a kuchyňským koutem, koupelna. QUADRILLO-8, jako TRILO-6 a navíc ložnice pro dvě osoby a další koupelna. Parkování: venkovní zdarma. Délka pobytu: týdenní.



až -8% PRVNÍ MOMENT

Pobyty 7 nocí, bez skipasu

Termín	QUADRILLO-8			TRILO-6		
	8 os.	7 os.	6 os.	6 os.	5 os.	4 os.
03.12.–07.12.*	1 890	2 190	2 590	2 090	2 490	3 190
07.12.–11.12.*	1 890	2 190	2 590	2 090	2 490	3 190
11.12.–15.12.*	1 890	2 190	2 590	2 090	2 490	3 190
15.12.–19.12.*	1 890	2 190	2 590	2 090	2 490	3 190
19.12.–23.12.*	1 890	2 190	2 590	2 090	2 490	3 190
24.12.–31.12.	4 590	5 190	5 990	5 190	6 190	7 790
31.12.–07.01.	7 490	8 590	9 990	8 190	9 890	12 290
07.01.–14.01.	4 390	4 990	5 890	4 890	5 890	7 290
14.01.–21.01.	4 390	4 990	5 890	4 890	5 890	7 290
21.01.–28.01.	4 390	4 990	5 890	4 890	5 890	7 290
28.01.–04.02.	4 390	4 990	5 890	4 890	5 890	7 290
04.02.–11.02.	4 590	5 190	5 990	5 190	6 190	7 790
11.02.–18.02.	4 590	5 190	5 990	5 190	6 190	7 790
18.02.–25.02.	4 590	5 190	5 990	5 190	6 190	7 790
25.02.–03.03.	4 590	5 190	5 990	5 190	6 190	7 790
03.03.–10.03.	4 590	5 190	5 990	5 190	6 190	7 790
10.03.–17.03.	4 390	4 990	5 890	4 890	5 890	7 290
17.03.–24.03.	4 390	4 990	5 890	4 890	5 890	7 290

V ceně: 7x ubytování včetně energií, turistická taxa, ložní prádlo, DPH. *) 4 noci

Platba na místě (povinná):

- Vratná kauce: 150 EUR/apartmán
- Závěrečný úklid: 50–60 EUR/apartmán

Služby za příplatek:

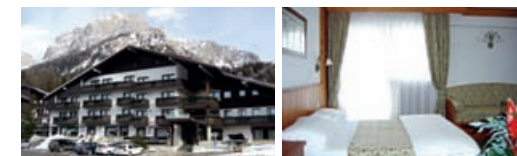
- Cestovní pojištění viz str. 10

Další služby (platba na místě):

- Dětská postýlka: 28 EUR/týden (nutno objednat při rezervaci)
- Ručníky: 8 EUR/os. a výměnu
- Slevy:**
- První moment viz str. 6
- Motivační slevy a HolidayPASS viz str. 6

Hotel Nigritella ☐

Místo pobytu a poloha: **Selva di Cadore/Santa Fosca**, cca 1 km od sjezdovek – doprava zajištěna hotelovým minibusem zdarma na sjezdovky v Civettě. Ubytování a vybavení: **2lůžkové pokoje** Standard (13 m²) s balkonem, koupelna/WC, Sat TV, telefon a sejf a **4/5lůžkové pokoje Family** (24 m²), třetí až páté lůžko se slevou (viz tabulka), koupelna/WC, Sat TV, telefon, sejf, některé pokoje s balkonem. V hotelu k dispozici internet nebo wi-fi (za příplatek), coffe bar, herna, miniklub, bazén, finská sauna, turecké lázně a solárium. Stravování: polopenze, snídaně formou bufetu, večere s obsluhou o třech chodech dle menu včetně dětských jídel, bufet předkrmů, salátů a zeleniny včetně nápojů během večere (víno, pivo, coca cola, minerálka a pomerančový džus). Parkování: kryté za poplatek. Délka pobytu: od 4 nocí.



až -8% PRVNÍ MOMENT

Pobyty na 4 noci s polopenzí, bez skipasu

Termín	1/2 pokoj Standard	Cena v Kč/os.				
		Dospělí	2–6 let	7–11 let	12–15 let	16 let
04.12.–25.12.	7 390	7 690	3 890	5 390	5 990	8 590
26.12.–02.01.	11 990	12 290	6 190	8 590	9 890	10 990
03.01.–09.01	9 990	10 290	5 190	7 190	8 190	9 190
10.01.–05.02.	7 390	7 690	3 890	5 390	5 990	8 590
06.02.–05.03.	8 990	9 390	4 690	6 590	7 490	10 490
06.03.–12.03.	9 990	10 290	5 190	7 190	8 190	9 190
13.03.–24.04.	7 390	7 390	3 890	5 390	5 990	8 590

Pobyty na 5 nocí s polopenzí, bez skipasu

04.12.–25.12.	9 290	9 590	4 790	6 690	7 690	8 590
26.12.–02.01.	14 990	15 390	7 690	10 790	12 290	13 790
03.01.–09.01	12 490	12 790	6 390	8 990	10 290	11 490
10.01.–05.02.	9 290	9 590	4 790	6 690	7 690	8 590
06.02.–05.03.	11 390	11 690	5 890	8 190	9 390	10 490
06.03.–12.03.	12 490	12 790	6 390	8 990	10 290	11 490
13.03.–24.04.	9 290	9 590	4 790	6 690	7 690	8 590

Pobyty na 7 nocí s polopenzí, bez skipasu

04.12.–25.12.	12 990	13 390	6 690	9 390	10 690	11 990
26.12.–02.01.	20 990	21 490	10 790	14 990	17 190	19 390
03.01.–09.01	17 490	17 890	8 990	12 590	14 390	16 190
10.01.–05.02.	12 990	13 390	6 690	9 390	10 690	11 990
06.02.–05.03.	15 890	16 290	8 190	11 390	12 990	14 690
06.03.–12.03.	17 490	17 890	8 990	12 590	14 390	16 190
13.03.–24.04.	12 990	13 390	6 690	9 390	10 690	11 990

V ceně: ubytování s polopenzí na počet nocí dle tabulky, ložní prádlo, skibus, turistická taxa, DPH.

Platba na místě (povinná):

- Kryté parkování: 8 EUR/den/auto

Služby za příplatek:

- 1/1 pokoj: na vyžádání
- Cestovní pojištění viz str. 10

Další služby (platba na místě):

- Vstup do Wellness: 20 EUR/den
- Kulečnicková místnost: 4 EUR/den
- Internet nebo wi-fi: 2 EUR/hod.
- Slevy:**
- První moment viz str. 6
- Motivační slevy a HolidayPASS viz str. 6



LYŽOVÁNÍ V AKCI
cena od 4890 Kč/os.
7x ubytování



Lyžařské permanentky

Skipas Val Gardena / Alpe di Siusi platí na všechny vleky a lanovky v oblasti. Vzhledem k minimálnímu cenovému rozdílu a podstatně větším lyžařským možnostem včetně využití Sella Rondi doporučujeme skipas Dolomiti Superski.

Skipas Dolomiti Superski viz str. 68.

Foto se nevyžaduje.

Termín	Věřejné ceny v EUR								
	3. 12.–23. 12. 2011			24. 12. 2011–7. 1. 2012, 5. 2.–17. 3. 2012			8. 1.–4. 2. 2012, 18. 3.–15. 4. 2012		
Dni lyž.	Dospělí	Děti	Senioři	Dospělí	Děti	Senioři	Dospělí	Děti	Senioři
Val Gardena/Alpe di Siusi									
5	155	109	140	194	136	174	171	119	154
6	178	125	160	223	156	200	196	137	176
7	189	132	170	236	165	212	208	145	187

Dolomiti Superski viz str. 68

Věkové kategorie: Malé děti nar. od 26.11.2003 (skipas zdarma), děti nar. od 26.11.1995, senioři nar. do 26.11.1946

Platba na místě (povinná):
 • Vratná kauce za skipas: 5 EUR

Val Gardena | Alpe di Siusi

Praha: 650 km
 Brno: 720 km
 1.060–2.518 m
 20 km
 145 km
 70 km
 150 km
 30
 60
 9
 3

V provozu: prosinec–duben | **Lyžování na ledovci:** ne | **Sjezdovek celkem:** 235 km | **Lanovky a vleky celkem:** 102 | **Převážná kapacita:** 140.313 os./hod.

Freestyle: 5x snowpark, boardercross | **Aprés-Ski:** sáňkařská dráha, bazén v St. Ulrich, přírodní kluziště, kuželky, lezení po ledových stěnách

Lyžařská oblast Val Gardena patří jednoznačně k TOP střediskům nejen Itálie, ale i celé Evropy. Díky výhodné poloze, vysoké úrovni zasněžování a stálému počasí zde trvají skvělé podmínky pro lyžování od prosince až do konce dubna. Tři hlavní centra údolí Selva – Wolkenstein, St. Christina a St. Ulrich jsou obkroužena nejen důmyslným systémem lanovek, vleků a sjezdovek, ale především úchvatným panoramatem okolních bělostných štítů, díky kterému je údolí často označováno za nejkrásnější středisko Dolomit. Na 175 km sjezdovek všech obtížností ve spojení s dalšími 58 km v sousedním středisku Alpe di Siusi tvoří lyžařský ráj, který rozbuší srdce každému vyznavači lyží nebo snowboardu. Dobří lyžaři si na své přijdou na Ciampinói nebo na proslulé trati Saslong, kde se každoročně koná závod mužů ve sjezdu Světového poháru. Pro začátečníky i rodinné lyžování je ideální plošina Monte Pana nad St. Christinou nebo sluncem zalité louky v Alpe di Siusi. A všichni bez rozdílu se pak mohou vydat po ojedinelém okruhu Sella Ronda přes tři horská sedla a další tři skvělá lyžařská střediska – Val di Fassa, Arabba a Alta Badia.

Hodnocení Sport-S

- + vynikající lyžařské terény
- + propojení na okruh Sella Ronda
- + snadná dostupnost z ČR
- + Aprés-Ski a rušný večerní život
- vyšší ceny

Bezva sjezdovka:
 černá FIS Saslong z vrcholu Ciampinói

Místa pobytu

Santa Christina (1.428 m) 1 2 – prostřední ze tří center v údolí Gardeny, dalšími centry jsou St. Ulrich | Ortisei (4 km)

Selva | Wolkenstein (1.563 m) 3 – městečko je součástí okruhu Sella Ronda, nabízí spoustu zábavy i po lyžování.



Rezidence Cesa Muse ☑

Místo pobytu: Selva di Val Gardena, cca 500 m od lanovky, týdenní pobyt, cena od 5.190 Kč/os. Více informací na www.sport-s.cz.

Rezidence Casa Metz*** ☑

Místo pobytu a poloha: Santa Christina, nová rezidence v centru střediska, 600 m od lanovky, 150 m od zastávky skibusu. Ubytování a vybavení: každý apartmán je vybaven TV a telefonem, popis viz str. 57. K dispozici sauna, whirlpool, solárium, garáž, recepce, bar a společenská místnost. Parkování: kryté v ceně (1 auto/apartmán). Délka pobytu: týdenní.



až -8% PRVNÍ MOMENT

Termín	Cena v Kč/os.				
	BILO-4		MONO-2		
	4 os.	3 os.	2 os.	2 os.	1 os.
23.12.–30.12.	7 490	9 990	14 890	11 990	23 990
30.12.–07.01.*	14 590	19 490	29 190	18 990	37 990
07.01.–14.01.	4 990	6 590	9 990	6 490	12 990
14.01.–21.01.	4 990	6 590	9 990	6 490	13 390
21.01.–28.01.	6 190	8 290	12 390	8 390	16 690
28.01.–04.02.	6 190	8 290	12 390	8 390	16 690
04.02.–11.02.	7 290	9 690	14 490	9 890	19 690
11.02.–18.02.	8 490	11 290	16 890	11 190	22 290
18.02.–25.02.	8 490	11 290	16 890	11 190	22 290
25.02.–03.03.	8 490	11 290	16 890	11 190	22 290
03.03.–10.03.	7 290	9 690	14 490	9 890	19 690
10.03.–17.03.	6 190	8 290	12 390	8 390	16 690
17.03.–24.03.	4 990	6 590	9 990	6 490	13 590
24.03.–31.03.	4 890	6 490	9 890	6 190	12 590

V ceně: 7x ubytování v apartmánu včetně energií, turistická taxa, ložní prádlo, ručníky, sauna, whirlpool, závěrečný úklid, kryté parkování, DPH. *) 8 nocí
Platba na místě (povinná):
 • Vratná kauce: 155 EUR/apartmán
Další služby (platba na místě):
 • Solárium: 6 EUR
 • Pračka se sušičkou: 6 EUR/pračka
Služby za příplatek:
 • Cestovní pojištění viz str. 10
Slevy:
 • První moment viz str. 6 (nevztahuje se na pobyt v akci)
 • Motivační slevy viz str. 6 (nevztahuje se na pobyt v akci)

Rezidence Boe*** ☑

Místo pobytu a poloha: Santa Christina, 800 m od lanovky, 200 m zastávka skibusu. Ubytování a vybavení: každý apartmán je vybaven TV a telefonem, většina s balkonem, popis viz str. 57. Možnost využití wellness centra, solaria a whirlpoolu v rezidenci Antares v Selva Gardena. Parkování: kryté v ceně (1 auto/apartmán). Délka pobytu: týdenní.



až -8% PRVNÍ MOMENT

Termín	Cena v Kč/os.					
	TRILLO-6		MONO-3		MONO-2	
	6 os.	5 os.	4 os.	3 os.	2 os.	2 os. 1 os.
18.12.–22.12.*	2 990	3 590	4 490	3 190	4 690	3 990 7 890
22.12.–26.12.*	3 290	3 890	4 890	3 390	4 990	4 290 8 490
26.12.–02.01.	11 890	14 290	17 790	12 590	18 890	15 790 31 590
02.01.–08.01.**	7 890	9 390	11 790	7 990	11 990	10 190 20 390
08.01.–14.01.**	4 890	5 890	7 290	4 990	7 690	6 390 12 690
14.01.–21.01.	4 990	6 390	7 790	5 490	8 290	6 790 13 890
21.01.–28.01.	6 190	7 490	9 290	6 490	9 690	8 390 16 790
28.01.–04.02.	6 190	7 490	9 290	6 490	9 690	8 390 16 790
04.02.–11.02.	6 190	7 490	9 290	6 490	9 690	8 390 16 790
11.02.–18.02.	7 490	8 890	11 190	7 690	11 490	9 890 19 790
18.02.–25.02.	8 690	10 390	12 990	8 890	13 390	11 390 22 690
25.02.–03.03.	7 490	8 890	11 190	7 690	11 490	9 890 19 790
03.03.–10.03.	6 190	7 490	9 290	6 490	9 690	8 390 16 790
10.03.–17.03.	6 190	7 490	9 290	6 490	9 690	8 390 16 790
17.03.–24.03.	5 290	6 490	7 990	5 690	8 390	6 990 13 990
24.03.–31.03.	4 990	6 390	7 790	5 490	8 290	6 790 13 890

V ceně: 7x ubytování v apartmánu včetně energií, turistická taxa, ložní prádlo a ručníky, závěrečný úklid, kryté parkování, DPH.
 *) 4 noci
 **) 6 nocí
Další služby (platba na místě):
 • Solárium: 10 EUR, wellness centrum 12 EUR/os. (pro osoby od 14 let), whirlpool 10 EUR/os. v rezidenci Antares
Služby za příplatek:
 • Cestovní pojištění viz str. 10
Slevy:
 • První moment viz str. 6 (nevztahuje se na pobyt v akci)
 • Motivační slevy viz str. 6 (nevztahuje se na pobyt v akci)

SNOW

ČASOPIS PRO SJEZDOVÉ LYŽOVÁNÍ

VEDLE NEOCENITELNÝCH INFORMACÍ ZE SVĚTA LYŽOVÁNÍ ZISKÁTE

DÁREK V HODNOTĚ PŘEDPLATNÉHO NEBO I VYŠŠÍ



CELDU AKTUÁLNÍ KOLEKCI NALEZNETE NA [SNOW.CZ](http://www.snow.cz)

SKIPAS ZDARMA VYZKOUŠEJTE NOVÁ STŘEDISKA JAK V ČESKU, TAK V ALPÁCH

KUPŮNY NA JEDNODENNÍ LYŽOVÁNÍ ZDARMA ČI S VÝRAZNOU SLEVOU NAJDETE V KAŽDÉM VYDÁNÍ SNOW!



JAK VYBRAT VYBAVENÍ, TEST LYŽÍ A BOT, SNÍH A POČASÍ, NEJNAVŠTĚVOVANĚJŠÍ LYŽAŘSKÉ DISKUSNÍ FÓRUM A MNOHO DALŠÍHO NAJDETE NA PORTÁLU [WWW.SNOW.CZ](http://www.snow.cz)

UKÁZKOVÝ VÝTIŠK SNOW ZDARMA OBJEDNÁVEJTE NA [WWW.SNOW.CZ](http://www.snow.cz)!

PŘEDPLATNÉ OBJEDNÁVEJTE NA [WWW.SNOW.CZ](http://www.snow.cz)!

**+ SLEVA až -7%
ze skipasů**



Val di Fassa

Praha: 680 km
 Brno: 750 km
 1.000–2.950 m
 9 km
 91 km
 27 km
 50 km
 17
 31
 6
 5

V provozu: prosinec–duben | Lyžování na ledovci: ne | Sjezdovek celkem: 127 km | Lanovky a vleký celkem: 59
 Převážná kapacita: 70.000 os./hod. | Freestyle: 1x snowpark, skicross, 1x halfpipe, 2x boardercross, fun-park
 Aprés-Ski: kluziště v Alba di Canazei, Campitello a Pozza di Fassa, bazén v Canazei, paragliding, túry na sněžnicích

Lyžařská oblast v samém srdci východních Dolomit obklopená pohádkovou kulisou skalních monumentů je nejen východiskem na populární okruh Sella Ronda. Lyžovat ve Val di Fassa znamená každý den jinou sjezdovku v jiném lyžařském areálu. Ať se vydáte na Col Rodella-Belvedere, Ciampac-Bufferaure, Catinaccio, Carezza, Alpe di Lusia nebo na Passo San Pellegrino-Falcade, pokaždé se před vámi otevrou nové výhledy na tento úžasný svět hor poblíž nejvyššího vrcholu Dolomit Marmolady (3.342 m). Většina středisek také nabízí svůj vlastní lyžařský okruh, vedle Sella Ronda tak můžete putovat na lyžích a poznávat další a další horská sedla, svahy a údolí v této rozlehlé lyžařské oblasti, která vám vedle skoro 130 km sjezdovek všech délek a obtížností nabízí i proslulou stranu a svahy pro rodiny a začátečníky, moderní a rychlé lanovky a spoustu horských chat nabízejících občerstvení přímo u sjezdovek.

Hodnocení Sport-S

- + vynikající lyžařské terény
 - + propojení s dalšími lyžařskými oblastmi okruhem Sella Ronda
 - + nádherné scenérie v srdci Dolomit
 - + rychlé a moderní lanovky s vysokou přepravní kapacitou
 - + široké možnosti občerstvení na sjezdovkách
 - vyšší ceny
 - nepropojení jednotlivých středisek v oblasti lanovkami
 - placené parkoviště u lanovky v Canazei
 - více lyžařů v hlavní sezóně a možné fronty u lanovky na okruhu Sella Ronda
- Bezva sjezdovka:** červená, 7 km dlouhá Bufferaure–Ciampac

Vzdálenost mezi středisky Val di Fassa a místy pobytu (km)

Středisko / Místo pobytu	Místa pobytu (km)		
	Campitello	Alba Canazei	Mazzin di Fassa Canazei
Belvedere-Passo Pordoi-Canazei	2	2	6
Col Rodella-Passo Sella-Campitello	0	5	1
Bufferaure-Ciampac-Pozza/Alba di Fassa	5	0	4
Catinaccio-Pera/Vigo di Fassa	6	10	1
Passo Costalunga/Karerpass-Carrezza	19	23	15



Místa pobytu

Ubytovací kapacity jsou rozseté po celém údolí, od městeček Moena až po Canazei. Mezi nimi se nachází krásné horské vesničky jako Alba Canazei, Canazei, Campitello nebo Mazzin di Fassa, ve kterých najdete kromě menších rezidencí či soukromých apartmánů a hotelů, také obchody, restaurace, pizzerie, kavárny a bary.

Campitello (1.440 m) 1 – místo startu lyžařských areálů Col Rodella a Belvedere, patří do lyžařského okruhu, známého jako Sella Ronda.

Alba Canazei (1.517 m) 3 – nad obcí lyžařský areál Ciampac, který je propojen s areálem Bufferaure, nebo se lze dopravit skibusem do Canazei na lyžařský okruh Sella Ronda.

Mazzin di Fassa (1.340 m) 4 – obec s výhodnou polohou uprostřed údolí mezi třemi areály – Campitello – Col Rodella, Pera – Catinaccio a Pozza – Bufferaure, skibusem se lze dopravit i do Canazei na okruh Sella Ronda.

Canazei (1.460 m) 2 – zimní ráj pro lyžaře i běžkaře, středisko přímo propojené se Sella Ronda.



Fototeca Trentino S.p.A. – Gio De Vecchi

Tip pro vás!

Lyžařské Eldorado Sella Ronda

Nezapomenutelný zážitek vás čeká na lyžích po okruhu Sella Ronda vedoucí okolo horské skupiny Gruppo del Sella, při kterém zároveň projíždíte čtyřmi věhlasnými lyžařskými středisky Val di Fassa, Arabba, Alta Badia a Val Gardena, oddělenými čtyřmi vysokými horskými sedly. Můžete si vybrat jeden ze dvou okruhů – zelený nebo oranžový, oba jsou dlouhé přes 40 km s celkovým převýšením téměř 8.000 m, obvyklá doba potřebná k objetí je asi 5 hod. Pro absolvování okruhu Sella Ronda je zapotřebí skipas Dolomiti Superski.



Lyžařské permanentky

Skipas Val di Fassa | Carezza platí na všechny vleký a lanovky v údolí Fassa od Canazei po Passo Costalunga (Karerpass), tj. celkem v 6 lyžařských areálech: Passo Fedai–Marmolada, Alba di Canazei–Ciampac–Bufferaure–Pozza di Fassa, Campitello di Fassa–Col Rodella–Passo Sella, Canazei–Belvedere–Passo Pordoi, Vigo di Fassa–Catinaccio–Pera di Fassa a Carezza–Nova Levante, včetně skibusu.

Skipas Dolomiti Superski umožňuje rozšíření lyžování o Sella Ronda a další sousední střediska – Val Gardenu, Arabbu, Tre Valli, více na str. 68.

Foto se nevyžaduje. Využívání běžeckých tratí za poplatek cca 6 EUR/den, nebo 30 EUR/týden.

Veřejné ceny v EUR

Termin	26. 11.–23. 12. 2011	24. 12. 2011–7. 1. 2012	8. 1.–4. 2. 2012
Dříví lyž.	Dospělí	Děti	Seniory
Dříví lyž.	Dospělí	Děti	Seniory

Val di Fassa/Carezza

5	145	102	131	182	127	163	160	112	144
6	167	117	150	208	146	188	183	128	165
7	177	124	159	221	155	199	194	136	175

Dolomiti Superski viz str. 68

SLEVA pro klienty Sport-S:

-7% ze skipasu Val di Fassa/Carezza

-5% sleva ze skipasu Dolomiti Superski

Slevu obdržíte při objednání permanentek předem a platbě v den nástupu. Platí pro pobyt od 6. 1. 2012, prosincové termíny na dotaz, platí pouze pro rezidenci Contrin a hotel Alpenrose.

Věkové kategorie: Malé děti nar. od 26. 11. 2003 (skipas zdarma), děti nar. od 26. 11. 1995, seniory nar. do 26. 11. 1946

Platba na místě (povinná):

- Vratná kauce za skipas: 5 EUR

A jeden tip pro vás: Máte-li dostatek času, odskočte si z okruhu z Passo Pordoi lanovkou na vrchol Sella (2.950 m) a jste-li dobří lyžaři, vydejte se zpět po jedné ze tří dech beroucích skiroute. Je to vynikající, skvělý, úžasný, super zážitek.



Fototeca Trentino S.p.A. – Pierluigi Orler Dellasega

Rezidence Eurochalet*** ☑

Místo pobytu a poloha: **Campitello**, na velmi slunném a klidném místě, 500 m od lanovek, 100 m od zastávky skibusu.

Ubytování a vybavení: **komplex několika chat** postavených v alpském stylu, BILA a TRILA nejsou v jedné budově, každý apartmán je vybaven Sat-TV, popis viz str. 57.

Parkování: venkovní zdarma.

Délka pobytu: týdenní.



až -8% PRVNÍ MOMENT

Pobyty 7 nocí, bez skipasu			Cena v Kč/os.			
Termín	TRILO-6			BILO-4		2 os.
	6 os.	5 os.	4 os.	4 os.	3 os.	
26.12.–02.01.	10 690	12 890	15 990	9 090	11 990	17 990
02.01.–14.01.*	9 990	11 990	14 990	9 990	13 390	19 990
14.01.–21.01.	4 290	4 990	6 390	4 290	5 690	8 490
21.01.–28.01.	4 290	4 990	6 390	4 290	5 690	8 490
28.01.–04.02.	4 290	4 990	6 390	4 290	5 690	8 490
04.02.–11.02.	4 290	4 990	6 390	4 290	5 690	8 490
11.02.–18.02.	5 990	7 290	8 990	6 390	8 490	12 690
18.02.–25.02.	5 990	7 290	8 990	6 390	8 490	12 690
25.02.–03.03.	5 990	7 290	8 990	6 390	8 490	12 690
03.03.–10.03.	5 990	7 290	8 990	6 390	8 490	12 690
10.03.–17.03.	4 290	4 990	6 390	4 290	5 690	8 490
17.03.–24.03.	4 290	4 990	6 390	4 290	5 690	8 490
24.03.–31.03.	4 290	4 990	6 390	4 290	5 690	8 490
31.03.–07.04.	4 290	4 990	6 390	4 290	5 690	8 490

V ceně: 7x ubytování v apartmánu včetně energií, turistická taxa, DPH. *) 12 nocí

Platba na místě (povinná):

- Vratná kauce: 100 EUR/apartmán
- Závěrečný úklid: 40–50 EUR/apartmán

Další služby (platba na místě):

- Ložní prádlo: vlastní nebo 10 EUR/os.pobyt

Služby za příplatek:

- Cestovní pojištění viz str. 10

Slevy:

- První moment viz str. 6
- Motivační slevy viz str. 6

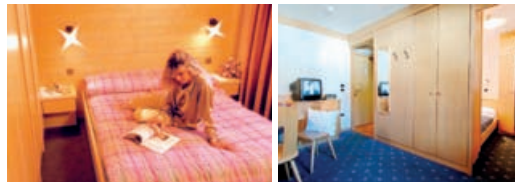
Rezidence Contrin*** ☑

Místo pobytu a poloha: **Canazei**, 100 m od sjezdovek. Poblíž rezidence je bazén se skluzavkami, fontánou.

Ubytování a vybavení: každý **apartmán** je vybaven plně vybavenou kuchyňkou, koupelnou/WC, vysoušečem vlasů, Sat-TV, telefonem a balkónem. Apartmány typu **Bilo-3, 4 a 5**, viz popis str. 57. V rezidenci je herna, salónek, lyžařna a garáž.

Parkování: venkovní parkoviště zdarma.

Délka pobytu: týdenní.



+ SLEVA až -7% ze skipasů

až -8% PRVNÍ MOMENT

Termín	Pobyty 7 nocí, bez skipasu						Cena v Kč/os.		
	BILO-5		BILO-4		BILO-3		3 os.	2 os.	3 os.
	5 os.	4 os.	4 os.	3 os.	2 os.	3 os.	2 os.	3 os.	
06.12.–11.12.**	4 290	5 290	4 490	5 890	8 890	4 990	7 490		
11.12.–18.12.	5 990	7 490	6 190	8 290	12 390	6 990	10 390		
18.12.–22.12.*	3 390	4 290	3 590	4 690	6 990	4 090	6 190		
22.12.–26.12.*	3 890	4 790	3 990	5 290	7 890	4 590	6 790		
26.12.–02.01.	12 390	15 490	14 390	18 990	28 690	16 590	24 790		
02.01.–08.01.***	7 990	9 990	8 490	11 290	16 990	8 690	13 090		
08.01.–14.01.***	5 290	6 690	5 490	7 390	10 990	6 190	9 190		
14.01.–21.01.	5 990	7 490	6 190	8 290	12 390	6 990	10 390		
21.01.–28.01.	6 490	7 990	6 990	9 290	13 890	7 890	11 890		
28.01.–04.02.	6 490	7 990	6 990	9 290	13 890	7 890	11 890		
04.02.–11.02.	7 190	8 990	7 890	10 590	15 790	8 690	12 990		
11.02.–18.02.	8 890	11 190	9 390	12 590	18 790	9 890	14 890		
18.02.–25.02.	8 890	11 190	9 390	12 590	18 790	9 890	14 890		
25.02.–03.03.	7 190	8 990	7 890	10 590	15 790	8 690	12 990		
03.03.–10.03.	6 490	7 990	6 990	9 290	13 890	7 890	11 890		
10.03.–17.03.	5 990	7 490	6 190	8 290	12 390	6 990	10 390		
17.03.–24.03.	5 990	7 490	6 190	8 290	12 390	6 990	10 390		
24.03.–31.03.	5 990	7 490	6 190	8 290	12 390	6 990	10 390		
31.03.–05.04.**	4 290	5 290	4 490	5 890	8 890	4 990	7 490		
05.04.–09.04.*	3 390	4 290	3 590	4 690	6 990	3 990	5 990		

V ceně: 7x ubytování v apartmánu včetně energií, turistická taxa, ložní prádlo, ručníky, závěrečný úklid, DPH.

*) 4 noci, **) 5 nocí, ***) 6 nocí

Další služby (platba na místě):

- Garáž: 63 EUR/auto/týden (na vyžádání)
- Dětská postýlka: 56 EUR/týden
- Mikrovlnná trouba: 45 EUR/týden

Služby za příplatek:

- Cestovní poj. viz str. 10

Slevy:

- První moment viz str. 6
- Motivační slevy a HolidayPASS viz str. 6

Rezidence Casa Canazei*** ☑

Místo pobytu a poloha: **Alba Canazei**, 800 m od lanovek, 30 m od rezidence zastávka skibusu.

Ubytování a vybavení: **komplex čtyř rezidencí** vystavěných v typickém alpském stylu, popis apartmánů viz str. 57. V apartmánu BILO-4+1 je páté lůžko pouze pro dítě (na dotaz). Za příplatek sauna, vířivka a solárium.

Parkování: garáž v ceně apartmánu.

Délka pobytu: týdenní.



až -8% PRVNÍ MOMENT

Pobyty 7 nocí, bez skipasu			Cena v Kč/os.			
Termín	TRILO-6			BILO-4+1		3 os.
	6 os.	5 os.	4 os.	5 os.	4 os.	
23.12.–30.12.	5 190	6 190	7 690	5 190	6 490	8 590
30.12.–07.01.*)	9 990	11 990	14 990	9 990	12 490	16 590
07.01.–14.01.	3 990	4 790	5 990	3 990	4 990	6 590
14.01.–21.01.	3 990	4 790	5 990	3 990	4 990	6 590
21.01.–28.01.	4 690	5 590	6 990	4 590	5 790	7 690
28.01.–04.02.	4 690	5 590	6 990	4 590	5 790	7 690
04.02.–11.02.	4 990	5 990	7 490	4 990	6 190	8 290
11.02.–18.02.	5 890	6 990	8 790	5 790	7 290	9 690
18.02.–25.02.	5 890	6 990	8 790	5 790	7 290	9 690
25.02.–03.03.	5 890	6 990	8 790	5 790	7 290	9 690
03.03.–10.03.	4 990	5 990	7 690	4 990	6 390	8 490
10.03.–17.03.	4 390	5 290	6 590	4 390	5 490	7 290
17.03.–24.03.	3 990	4 790	5 990	3 990	4 990	6 590
24.03.–31.03.	3 990	4 790	5 990	3 990	4 990	6 590

V ceně: 7x ubytování v apartmánu včetně energií, turistická taxa, ložní prádlo, ručníky, závěrečný úklid, garáž, DPH.

*) 8 nocí

Platba na místě (povinná):

- Vratná kauce: 155 EUR/apartmán

Další služby (platba na místě):

- Sauna, vířivka nebo solárium: 5 EUR/os.

Služby za příplatek:

- Cestovní pojištění viz str. 10

Slevy:

- První moment viz str. 6
- Motivační slevy viz str. 6

Hotel Alpenrose*** ☑

Místo pobytu a poloha: **Mazzin di Fassa**, ve slunné části údolí Fassa s krásnými výhledy na Dolomity, cca 1 km od lanovek v Catinaccio a Campitello, zastávka skibusu před hotelem.

Ubytování a vybavení: nedávno renovovaný hotel, ubytování ve **2lůžkových pokojích** s možností přistýlky, s koupelnou, vysoušečem vlasů, TV a telefonem. V hotelu za příplatek Wellness centrum (sauna, turecké lázně a vířivka).

Stravování: snídaně formou bufetu, večere dle menu, salátový bufet.

Parkování: venkovní zdarma.

Délka pobytu: týdenní.



+ SLEVA až -7% ze skipasů

až -8% PRVNÍ MOMENT

Pobyty 7 nocí s polopenzí, bez skipasu		Cena v Kč/os.			
Termín	1/2 pokoj	Přistýlka		Dítě 2–8 let	Dítě 9–12
		Nad 12 let	Dítě 9–12		
03.12.–10.12.	9 190	8 290	7 390	4 590	
10.12.–17.12.	9 190	8 290	7 390	4 590	
17.12.–24.12.	9 190	8 290	7 390	4 590	
02.01.–07.01.*)	8 290	7 490	6 690	4 190	
07.01.–14.01.	9 390	8 490	7 590	4 690	
14.01.–21.01.	9 390	8 490	7 590	4 690	
21.01.–28.01.	9 890	8 890	7 890	4 990	
28.01.–04.02.	9 890	8 890	7 890	4 990	
04.02.–11.02.	10 690	9 590	8 490	5 390	
11.02.–18.02.	10 690	9 590	8 490	5 390	
18.02.–25.02.	10 690	9 590	8 490	5 390	
25.02.–03.03.	10 690	9 590	8 490	5 390	
03.03.–10.03.	10 690	9 590	8 490	5 390	
10.03.–17.03.	10 690	9 590	8 490	5 390	
17.03.–24.03.	9 690	8 690	7 690	4 890	
24.03.–31.03.	8 890	7 990	7 190	4 490	
31.03.–07.04.	8 890	7 990	7 190	4 490	
07.04.–14.04.	8 890	7 990	7 190	4 490	
14.04.–21.04.	8 890	7 990	7 190	4 490	
21.04.–28.04.	8 890	7 990	7 190	4 490	

V ceně: 7x ubytování s polopenzí, turistická taxa, ložní prádlo, DPH. *) 5 nocí

Další služby (platba na místě): Wellness centrum: 12 EUR/os.týden

Služby za příplatek:

- 1/1 pokoj: 2 190 Kč/5 nocí, 2 990 Kč/7 nocí

• Cestovní pojištění viz str. 10

Slevy:

- 3. a 4. lůžko v hotelovém pokoji viz tabulka
- První moment viz str. 6
- Motivační slevy viz str. 6



NEPŘEHLEDNĚTE

✦ v ceně skipasu zdarma vstup do bazénu a na kluziště v Cavalese

Val di Fiemme



V provozu: prosinec–duben | Lyžování na ledovci: ne | Sjezdovek celkem: 108 km | Lanovky a vleků celkem: 43 | Převážná kapacita: 75.000 os./hod. | Freestyle: 3x snowpark, 2x boardercross | Après-Ski: bary, disko, restaurace, bazén a kluziště (zdarma se skipasem), túry na sněžnicích, pizzerie

Jednu z nejoblíbenějších lyžařských oblastí Itálie tvoří pět středisek Skicenter Latemar, Alpe Cermis-Cavalese, Belamonte-Alpe Lusia-Moena, Passo Rolle a menší středisko Passo Lavazè. Největším areálem je Skicenter Latemar, který se svými širokými převážně jižně orientovanými sjezdovkami uspokojí jak pohodové lyžaře, tak i rodiny s dětmi. Sportovně založení lyžaři pak určitě upřednostní Alpe Cermis s jeho fantastickou 5 km dlouhou černou Pista Olimpia prodlouženou o dalších červených 2,5 km až do údolí nebo areál nad Moenou. Val di Fiemme je součástí obřího lyžařského komplexu středisek Dolomiti Superski, pro který platí jediná společná permanentka – tzv. Dolomiti Superskipas. Také běžkaři si tu přijdou na své, na zdejších proslavených tratích se opakovaně konalo mistrovství světa a každoročně se zde pořádá řada závodů, včetně známého běžeckého maratonu Marcialonga.

Hodnocení Sport-S

- + jedno z nejlepších středisek Dolomiti
 - + světoznámé běžecké tratě
 - + příznivé ceny ubytování i skipasů
 - + bezvadně upravené sjezdovky
 - + moderní a rychlé lanovky
 - + široké možnosti občerstvení na svazích
 - k vlekům je z některých ubytovacích kapacit nutno dojíždět skibusem či autem
 - jednotlivá střediska nejsou propojena lanovkami
- Bezva sjezdovka:** černo červená 7,5 km dlouhá Pista Olimpia z Alpe Cermis

Místa pobytu

- Daiano (1.150 m) 1** – vesnička nad Cavalese, cca 4 km od lanovky na Alpe Cermis, skibusové spojení.
- Cavalese (1.000 m) 2 4** – hlavní centrum Val di Fiemme s lanovkou vedoucí na Alpe Cermis. Po lyžování lze využít veřejný bazén a kluziště, vstup zdarma v rámci skipasu.
- Carano (1.100 m) 3** – vesnička do 4 km od lanovky v Cavalese vedoucí na Alpe Cermis.
- Ziano (950 m) 5** – vesnička s překrásným výhledem na Dolomiti.



Lyžařské permanentky

Skipas Val di Fiemme platí na všechny vleků ve Val di Fiemme, skibus v okolí Cavalese, zdarma vstup do krytého plaveckého bazénu a na kluziště v Cavalese.

Skipas Dolomiti Superski platí na vleků všech 12 lyžařských středisek v lyžařské oblasti Dolomiti Superski: Plan de Corones / Kronplatz, Arabba–Marmolada, Civetta, Val Gardena, Val di Fassa, Val di Fiemme, Cortina d'Ampezzo, Alta Pusteria, San Martino, Tre Valli, Alta Badia a Val d'Isarco. Platí celkem na 1.200 km sjezdovek a lze jej využít na absolvování lyžařského okruhu Sella Ronda.

Skipas Combinati platí na zvolený počet dní jako skipas Val di Fiemme a na zvolený počet dní jako skipas Dolomiti Superski.

Foto se nevyžaduje. Využívání běžeckých tratí za poplatek.

Veřejné ceny v EUR

Termín	26.11.–23.12.2011	24.12.2011–7.1.2012	8.1.–4.2.2012
		5.2.–17.3.2012	18.3.–15.4.2012
Dni lyžování: Dospělí · Děti · Seniori	Dospělí · Děti · Seniori	Dospělí · Děti · Seniori	Dospělí · Děti · Seniori

Val di Fiemme

5	142	99	128	177	124	160	156	109	141
6	163	114	147	204	143	183	179	125	161
7	173	121	156	216	151	194	190	133	171

Dolomiti Superski

5	168	118	151	210	147	189	185	130	167
6	193	135	174	241	169	217	212	149	191
7	205	143	184	256	179	230	225	158	203

Combinati (Val di Fiemme + Dolomiti Superski)

3+3	183	128	164	228	159	205	201	141	181
4+1	150	105	135	188	131	169	166	116	149
4+2	176	123	159	220	154	197	194	136	174
5+1	171	120	154	214	150	192	189	132	170
5+2	191	134	172	238	167	215	210	147	189

SLEVA pro klienty Sport-S:

-7% ze skipasu Val di Fiemme
-5% sleva ze skipasu Dolomiti Superski
Při objednání permanentek předem a platbě v den nástupu obdržíte slevu. Platí pro pobyty od 6.1.2012, prosincové termíny na dotaz.
Neplatí pro rezidenci Casa Cavalese.

Věkové kategorie: Malé děti nar. od 26.11.2003 (skipas zdarma), děti nar. od 26.11.1995, seniori nar. do 26.11.1946

Platba na místě (povinná):
• Vratná kauce za skipas: 5 EUR

Rezidence Villa Panda**

Místo pobytu a poloha: Daiano, cca 4 km od lanovky na Alpe Cermis a 250 m od zastávky skibusu.

Ubytování a vybavení: k dispozici **apartmány typu BILO-4 a TRILO-6**, všechny vybaveny TV. Popis apartmánů viz str. 57.

Parkování: venkovní zdarma.

Délka pobytu: týdenní, v termínu 4.12.–24.12 možnost zkrácených termínů na 3, 4 nebo 5 nocí.



SLEVA -10% do 31.10.



až -10% PRVNÍ MOMENT

Pobyty 3, 4, 5 nocí, bez skipasu

Sezóna	TRILO-6			BILO-4		
	6 os.	5 os.	4 os.	4 os.	3 os.	2 os.
03.12.–24.12.*	1 290	1 590	1 890	1 490	1 990	2 990
03.12.–24.12.**	1 690	1 990	2 590	1 990	2 590	3 890
03.12.–24.12.***	2 090	2 590	3 190	2 490	3 290	4 890

Pobyty 7 nocí, bez skipasu

07.01.–14.01.	1 990	2 290	2 890	1 890	2 490	3 790
14.01.–21.01.	2 690	3 290	3 990	2 990	4 190	6 190
21.01.–28.01.	2 690	3 290	3 990	2 990	4 190	6 190
28.01.–04.02.	2 690	3 290	3 990	2 990	4 190	6 190
04.02.–11.02.	2 690	3 290	3 990	2 990	4 190	6 190
11.02.–18.02.	2 990	3 690	4 590	3 590	4 790	6 990
18.02.–25.02.	2 990	3 690	4 590	3 590	4 790	6 990
25.02.–03.03.	2 990	3 690	4 590	3 590	4 790	6 990
03.03.–10.03.	2 990	3 690	4 590	3 590	4 790	6 990
10.03.–17.03.	2 990	3 690	4 590	3 590	4 790	6 990
17.03.–24.03.	2 590	3 190	3 990	2 990	3 990	5 990
24.03.–31.03.	1 090	1 290	1 590	1 090	1 490	2 190

V ceně: 7x (3x, 4x, 5x) ubytování včetně energií, turistická taxa, DPH.

*) 3 noci, **) 4 noci, ***) 5 nocí

Platba na místě (povinná):

- Vratná kauce: 130 EUR/apartmán
- Závěrečný úklid: 45 EUR/BILO, 55 EUR/TRILO

Další služby (platba na místě):

- Ložní prádlo: vlastní nebo 12 EUR/os. (nutná rezervace)

Služby za příplatek:

- Cestovní pojištění viz str. 10

Slevy:

- První moment viz str. 6
- Motivační slevy viz str. 6

Rezidence Le Plejadi***

Místo pobytu a poloha: Cavalese, v lokalitě Marco 1,5 km od centra, v blízké vzdálenosti od bazénu a kluziště. Lanovka na Alpe Cermis vzdálená 800 m od rezidence, zastávka skibusu přímo před rezidencí.

Ubytování a vybavení: nově postavená rezidence, prostorné a pěkně zařízené **apartmány** s TV a plně vybavenou kuchyňkou. U kategorie TRILO-6 a QUADRILLO-8 balkon, popis viz str. 57.

Parkování: kryté zdarma (1 garáž/apartmán).

Délka pobytu: týdenní, v termínu 3.12.–26.12. možnost zkrácených pobytů na 3 noci.



-6% PRVNÍ MOMENT

Termín	Cena v Kč/os.									
	QUADRILLO-8			TRILO-6			BILO-4			BILO-2
	8 os.	7 os.	6 os.	6 os.	5 os.	4 os.	4 os.	3 os.	2 os.	2 os.
03.12.–26.12.*)	1 190	1 290	1 490	1 290	1 590	1 990	1 590	2 190	3 190	2 790
03.12.–10.12.	2 090	2 290	2 690	2 090	2 490	2 990	2 190	2 890	4 290	3 590
10.12.–17.12.	2 090	2 290	2 690	2 090	2 490	2 990	2 190	2 890	4 290	3 590
17.12.–24.12.	2 090	2 290	2 690	2 090	2 490	2 990	2 190	2 890	4 290	3 590
26.12.–02.01.	6 390	7 290	8 490	7 290	8 690	10 890	8 990	11 990	17 890	11 290
02.01.–08.01.**)	3 390	3 890	4 490	3 790	4 490	5 690	4 790	6 290	9 490	7 690
08.01.–14.01.**)	2 290	2 590	2 990	2 590	3 090	3 790	3 290	4 290	6 490	5 290
14.01.–21.01.	2 890	3 290	3 890	3 290	3 990	4 890	4 190	5 590	8 390	6 990
21.01.–28.01.	2 890	3 290	3 890	3 290	3 990	4 890	4 190	5 590	8 390	6 990
28.01.–04.02.	2 890	3 290	3 890	3 290	3 990	4 890	4 190	5 590	8 390	6 990
04.02.–11.02.	2 890	3 290	3 890	3 290	3 990	4 890	4 190	5 590	8 390	6 990
11.02.–18.02.	3 890	4 390	4 990	3 990	4 990	6 190	5 190	6 890	10 290	8 790
18.02.–25.02.	3 890	4 390	4 990	3 990	4 990	6 190	5 190	6 890	10 290	8 790
25.02.–03.03.	3 890	4 390	4 990	3 990	4 990	6 190	5 190	6 890	10 290	8 790
03.03.–10.03.	3 890	4 390	4 990	3 990	4 990	6 190	5 190	6 890	10 290	8 790
10.03.–17.03.	3 890	4 390	4 990	3 900	4 990	6 190	5 190	6 890	10 290	8 790
17.03.–24.03.	2 690	2 990	3 590	2 990	3 690	4 590	3 890	5 190	7 690	6 290
24.03.–31.03.	1 790	2 090	2 390	1 890	2 290	2 790	1 990	2 590	3 890	3 390

V ceně: 7x (3x) ubytování včetně energií, turistická taxa, garáž, DPH.
*) 3 noci, **) 6 nocí

Platba na místě (povinná):

• Vratná kauce: 200 EUR/apartmán

• Závěrečný úklid: 50–70 EUR/apart.

Služby za příplatek:

• Cestovní pojištění viz str. 10

Další služby (platba na místě):

• Ložní prádlo: vlastní nebo 12 EUR/os. (nutná rezervace)

Slevy:

• První moment viz str. 6

• Motivační slevy viz str. 6

až -8% PRVNÍ MOMENT

Termín	Cena v Kč/os.									
	TRILO-5/7			MONO-2/4 ATIK			MONO-4			
	7 os.	6 os.	5 os.	4 os.	4 os.	3 os.	2 os.	4 os.	3 os.	2 os.
03.12.–26.12.*)	1 490	1 790	2 090	2 590	1 690	2 290	3 390	1 890	2 490	3 690
03.12.–10.12.**)	1 990	2 290	2 790	3 490	2 290	2 990	4 590	2 490	3 290	4 890
10.12.–17.12.	2 190	2 590	3 090	3 890	2 690	3 590	5 390	2 990	3 990	5 990
17.12.–24.12.	2 190	2 590	3 090	3 890	2 690	3 590	5 390	2 990	3 990	5 990
26.12.–02.01.	6 190	7 290	8 690	10 890	6 490	8 690	12 990	7 190	9 590	14 390
02.01.–08.01.***)	4 790	5 590	6 690	8 390	5 290	6 990	10 490	5 990	8 190	12 190
14.01.–21.01.	2 190	2 590	3 090	3 890	2 690	3 590	5 390	2 990	3 990	5 990
21.01.–28.01.	2 690	2 990	3 690	4 690	3 190	4 190	6 290	3 490	4 590	6 890
28.01.–04.02.	2 890	3 390	3 990	4 990	3 490	4 590	6 890	3 890	4 990	7 690
04.02.–11.02.	2 890	3 390	3 990	4 990	3 490	4 590	6 890	3 890	4 990	7 690
11.02.–18.02.	2 990	3 590	4 390	5 390	3 890	4 990	7 690	4 390	5 890	8 790
18.02.–25.02.	2 990	3 590	4 390	5 390	3 890	4 990	7 690	4 390	5 890	8 790
25.02.–03.03.	2 890	3 390	3 990	4 990	3 490	4 590	6 890	3 890	4 990	7 690
03.03.–10.03.	2 890	3 390	3 990	4 990	3 490	4 590	6 890	3 890	4 990	7 690
10.03.–17.03.	2 690	3 090	3 690	4 690	3 190	4 190	6 290	3 490	4 590	6 890
17.03.–24.03.	2 190	2 590	3 090	3 890	2 690	3 590	5 390	2 990	3 990	5 990
24.03.–31.03.	2 190	2 590	3 090	3 890	2 690	3 590	5 390	2 990	3 990	5 990
31.03.–07.04.	2 190	2 590	3 090	3 890	2 690	3 590	5 390	2 990	3 990	5 990
07.04.–14.04.	2 190	2 590	3 090	3 890	2 690	3 590	5 390	2 990	3 990	5 990
17.03.–14.04.*)	1 490	1 790	2 090	2 590	1 690	2 290	3 390	1 890	2 490	3 690
17.03.–14.04.**)	1 990	2 290	2 790	3 490	2 290	2 990	4 590	2 490	3 290	4 890

V ceně: 7x (3x, 4x, 6x) ubytování, hotelový bazén, solárium, stolní tenis, dětský klub, DPH.
*) 3 noci, **) 4 noci, ***) 6 nocí

Cena nezahrnuje:

• Závěrečný úklid, na konci pobytu je povinné zanechat apartmán uklizený a čistý.

Platba na místě (povinná):

• Energie, turistická taxa, ložní prádlo, ručníky: dospělí 35 EUR/pobyt, děti 3–10 let 20 EUR/pobyt, děti do 3 let zdarma

• Vratná kauce: 200 EUR/apartmán

Další služby (platba na místě):

• Sauna, turecké lázně, posilovna:

10 EUR/os.den nebo 40 EUR/os. (5x vstup)

• Garáž: 5 EUR/den, 10 EUR/den v termínu 26.12.–8.1.

Služby za příplatek:

• Cestovní pojištění viz str. 10

Slevy:

• První moment viz str. 6

• Motivační slevy viz str. 6

Rezidence Casa Cavalese***

Místo pobytu a poloha: Cavalese, klidné, slunné místo cca 1 km od centra. Lanovka na Alpe Cermis ve vzdálenosti 2 km od rezidence, zastávka skibusu přímo před rezidencí.

Ubytování a vybavení: **apartmány typu TRILO-6 (55 m²)** se dvěma ložnicemi (manželská postel, palanda), obývací pokoj s rozkládacím gaučem na dvojlůžko, plně vybavená kuchyňka a soc. zařízení, TV, telefon, trezor, některé apartmány mají také balkon. Popis apartmánů viz str. 57. K dispozici recepce, lyžárna a za poplatek sauna, vířivka a solárium.

Parkování: venkovní zdarma.

Délka pobytu: týdenní.



až -8% PRVNÍ MOMENT

Termín	Cena v Kč/os.		
	6 os.	TRILO-6 5 os.	4 os.
23.12.–30.12.	4 990	5 890	7 390
30.12.–07.01.*)	7 390	8 890	10 990
07.01.–14.01.	2 890	3 390	4 290
14.01.–21.01.	2 890	3 390	4 290
21.01.–28.01.	3 090	3 690	4 690
28.01.–04.02.	3 090	3 690	4 690
04.02.–11.02.	3 090	3 690	4 690
11.02.–18.02.	3 590	4 290	5 290
18.02.–25.02.	3 590	4 290	5 290
25.02.–03.03.	3 590	4 290	5 290
03.03.–10.03.	3 590	4 290	5 290
10.03.–17.03.	3 090	3 690	4 690

V ceně: 7x (8x) ubytování včetně energií, turistická taxa, ložní prádlo, ručníky, závěrečný úklid, DPH.
*) 8 nocí

Platba na místě (povinná):

• Vratná kauce: 250 EUR/apartmán

Další služby (platba na místě):

• Sauna: 11 EUR/os.den, vířivka nebo solárium: 8 EUR/os.den

Služby za příplatek:

• Cestovní pojištění viz str. 10

Slevy:

• První moment viz str. 6

• Motivační slevy viz str. 6

SKI & WELLNESS

Hotel Zanon***

Místo pobytu a poloha: Ziano, 2,5 km od lanovek, zastávka skibusu 150 m.

Ubytování: v nedávně době renovovaný rodinný hotel je vyhlášený výtečnou kuchyní, ubytování ve **Zlůžkových pokojích** se sprchou/WC, Sat-TV, telefonem a balkonem. Vybavení: restaurace, bar a vinárna, nové wellness centrum. Wi-fi za příplatek.

Parkování: venkovní zdarma.

Stravování: snídaně formou bufetu, večere o 3 chodech dle menu, salátový bufet.

Délka pobytu: týdenní a pětidenní.

Wellness zahrnuté v ceně: finská sauna, turecké lázně, studená pára, teplé a studené masážní sprchy.

Wellness za příplatek: solárium, masáže.



až -8% PRVNÍ MOMENT

Sezóna	Cena v Kč/os.			
	1/2 pokoj	Nad 12 let	Přístýlka Děti 7–12 let	Děti 3–6 let
03.12.–17.12.	6 690	5 990	4 690	3 390
17.12.–24.12.	9 090	8 190	6 390	4 590
31.12.–07.01.	7 690	6 890	5 390	3 890
07.01.–28.01.	6 690	5 990	4 690	3 390
28.01.–04.02.	8 390	7 490	5 890	4 190
04.02.–18.02.	8 990	8 190	6 390	4 590
18.02.–03.03.	9 390	8 490	6 590	4 690
03.03.–17.03.	8 990	8 190	6 390	4 590
17.03.–07.04.	6 690	5 990	4 690	3 390

Pobyt 7 nocí s polopenzí, bez skipasu				
Sezóna	1/2 pokoj	Nad 12 let	Přístýlka Děti 7–12 let	Děti 3–6 let
03.12.–17.12.	8 690	7 890	5 990	4 390
17.12.–24.12.	10 690	9 590	7 490	5 390
24.12.–31.12.	16 290	14 690	8 190	8 190
31.12.–07.01.	10 690	9 590	7 490	5 390
07.01.–28.01.	8 690	7 890	5 990	4 390
28.01.–04.02.	9 790	8 790	6 890	4 890
04.02.–18.02.	10 690	9 590	7 490	5 390
18.02.–03.03.	10 990	9 890	7 690	5 490
03.03.–17.03.	10 690	9 590	7 490	5 390
17.03.–07.04.	8 690	7 890	5 990	4 390

V ceně: 7x (5x) ubytování s polopenzí, turistická taxa, ložní prádlo, wellness centrum, DPH

Platba na místě (povinná):

• Silvestrovská večere 35 EUR/os.

Služby za příplatek:

• 1/1 pokoj: 2.990 Kč/7 nocí

a 2.190 Kč/5 nocí

• Cestovní pojištění viz str. 10

Slevy:

• 3. a 4. lůžko viz tabulka

• První moment viz str. 6

• Motivační slevy viz str. 6



LYŽOVÁNÍ V AKCI
cena od 9990 Kč/os.
7x ubytování s polopenzí
+ 6denní skipas

Paganella

- Praha: 715 km
Brno: 765 km
- 1030-2.125 m
- 2 km
- 40 km
- 8 km
- 11 km
- 12
- 2

V provozu: prosinec–duben | Lyžování na ledovci: ne | Sjezdek celkem: 50 km | Lanovky a vleký celkem: 14 | Převážná kapacita: 28.000 os./hod.
 Freestyle: snowboardová škola | Aprés-Ski: bazén a kluziště v Andalu, koňská spřežení, túry na sněžnicích, kuželky, tenis

Lyžařské středisko Paganella se nachází v západních Dolomitech nedaleko Trenta, bezmála dva výškové kilometry nad údolím Adige. Paganella je kolébkou italského lyžování, první lanovka zde byla postavena již roku 1928 a na první závodní sjezdovce Fuoripista di Tre-Tre se v tomto roce jel první závod, který se postupem času stal součástí seriálu závodů Světového poháru. Dnes se tento závod jezdí v nedalekém středisku Madonna di Campiglio. Většina tratí je středně těžká, nejdelší sjezdovka měří 7 km a překonává výškový rozdíl 1.075 m. Zkušeni lyžaři jistě ocení parametry proslulé 5 km dlouhé sjezdovky Olimpionica. Z vrcholu střediska (2.125 m) jsou překrásné výhledy – na jih až ke známému jezeru Garda, na sever až k zaledněným vrcholům Stubaiských a Zillertalských Alp. Přestože Paganella nepatří k největším střediskům, lyžování zde je velmi příjemné jak pro kompaktnost celého areálu, tak i pro nádhernou kulisu Brentských Dolomit a světe div se – patří i mezi střediska s největší sněhovou nadílkou, na níž má příznivý vliv i severní a západní expozice svahů. A kromě toho je celých 98% střediska uměle zasněžováno.

Hodnocení Sport-S

- + příznivý poměr ceny a kvality
 - + dobrá kvalita i množství sněhu
 - + snadná dostupnost díky blízkosti trentinské dálnice
 - + rychlé a pohodlné lanovky
 - + široké možnosti občerstvení na sjezdovkách
 - + široké možnosti Aprés-ski
 - menší středisko
- Bezva sjezdovka:** 5 km dlouhá červená z La Roda (2.125 m) do Fai della Paganella

Místa pobytu

Molveno (865 m) 1 4 – známé jako „Perla Dolomit“ leží mezi stejnojmenným jezerem a nejnámějším vrchol Dolomity Brenta, 4 km od lanovky v Andalu.
Andalo (1.050 m) 2 3 5 – hlavní turistické centrum oblasti leží u lanovky a sjezdek.
Fai della Paganella (970 m) – středisko pod masivem Paganella s výbornou dostupností pouhých 15 km od dálnice. Moderní lanovka v Santel (1.030 m) cca 800 m od centra Fai della Paganella spojuje oblast s lyžařskými terény v Andalu.



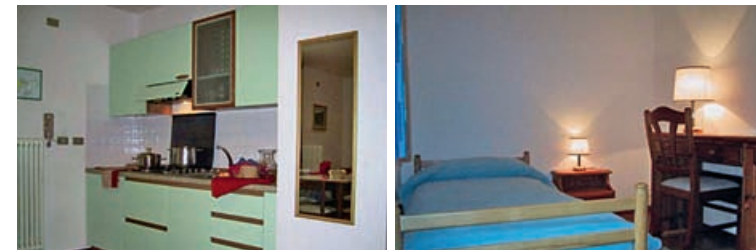
Lyžařské permanentky

Skipas Paganella platí na všechny vleký střediska, je zahrnutý do ceny pobytů.
Skipas Skirama platí na všechny vleký Paganella a navíc 1 den v každém ze středisek Skirama Dolomiti – Monte Bondone, Madonna di Campiglio, Pinzolo, Marilleva-Folgárida, Pejo a Tonale-Ponte di Legno. Do středisek Madonna di Campiglio, Marilleva-Folgárida a Tonale jezdí pravidelná linka. Do ostatních středisek není skipasové spojení. U obou typů skipasů zdarma skibus Fai–Andalo a Molveno–Andalo.
Skipas Super-Skirama platí na všechna výše uvedená střediska bez omezení a je zahrnutý do ceny pobytů v termínech FS. Vzhledem ke vzdálenosti Paganella od ostatních středisek Skiramy je tento skipas spíše pro opravdové lyžařské nadšence. Vyžaduje se foto. Využívání běžeckých tratí zdarma.

Rezidence Faggio Rosso/Rio Masso*** až -8% PRVNÍ MOMENT

Místo pobytu a poloha: Molveno, v klidné části cca 300 m od jezera, zastávka skibusu 50 m.
 Ubytovaní a vybavení: menší moderně vybavené rezidence, apartmány typu BILO-4 a TRILO-5 vybavené Sat-TV a balkónem. Popis apartmánů viz str. 57.
 Parkování: venkovní zdarma.
 Délka pobytu: týdenní.

Termín	TRILO-5			BILO-4		
	5 os.	4 os.	3 os.	4 os.	3 os.	2 os.
03.12.–10.12.	6 490	6 890	7 790	6 790	7 490	8 990
10.12.–17.12.	5 690	6 190	6 990	5 990	6 690	8 190
07.01.–14.01.	5 690	6 190	6 990	5 990	6 690	8 190
14.01.–21.01.	6 490	6 890	7 790	6 790	7 490	8 990
21.01.–28.01.	6 590	6 990	7 890	6 890	7 590	8 990
28.01.–04.02.	6 790	7 390	8 290	6 990	7 990	9 790
04.02.–11.02.	7 890	8 490	9 390	8 290	8 990	10 890
11.02.–18.02.	8 190	8 890	9 990	8 490	9 390	11 290
18.02.–25.02.	8 190	8 890	9 990	8 490	9 390	11 290
25.02.–03.03.	7 590	7 990	8 890	7 890	8 590	9 990
03.03.–10.03.	7 590	7 990	8 890	7 890	8 590	9 990
10.03.–17.03.	6 190	6 690	7 490	6 490	7 190	8 690
17.03.–24.03.	5 690	6 190	6 990	5 990	6 690	8 190
24.03.–31.03.	5 690	6 190	6 990	5 990	6 690	8 190
31.03.–07.04.	5 690	6 190	6 990	5 990	6 690	8 190



Společné informace k rezidencím: 1 + 2 + 3

V ceně: 7x (6x, 5x, 3x) ubytování včetně energií, 6denní (5-, 4-, 3denní) skipas Paganella, v termínech FS (Free Ski) skipas Super skirama, turistická taxa, TV, DPH, u rezidence Diamant a Albanova dále ložní prádlo, ručníky a závěrečný úklid.
Platba na místě (povinná):
 • Vratná kauce za skipas: 5 EUR
 • Vratná kauce: 100 EUR/apartmán (rez. Faggio Rosso/Rio Masso), 200 EUR/apartmán (rez. Diamant a Albanova)
 • Závěrečný úklid: 50 EUR/apartmán (rez. Faggio Rosso/Rio Masso)
Další služby (platba na místě):
 Ložní prádlo: vlastní nebo 6 EUR/os./pobyt (jen Faggio Rosso/Rio Masso)

Služby za příplatek:
 • Doprava autobusem: 1 990 Kč viz str. 57 (termíny na vyžádání)
 • Skipas Skirama na vyžádání
 • Cestovní pojištění viz str. 10
Slevy:
 • Mládež -800 až -1300, senioři -300 až -600, děti a nelýžaři -2750 až -4200 Kč
 • První moment viz str. 6
 • Motivační slevy a HolidayPASS viz str. 6
Věkové kategorie: děti nar. po 30.11.2003, mládež nar. po 30.11.1995, senioři nar. do 30.11.1946

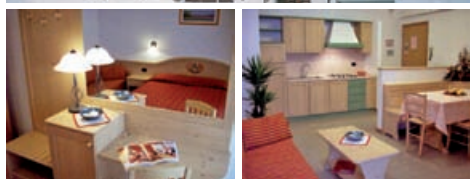
Rezidence Diamant***

Místo pobytu a poloha: **Andalo**, asi 150 m od lanovek i od centra.

Ubytování a vybavení: ubytování v moderních a prostorných **apartmánech** vybavených TV a telefonem.

Parkování: venkovní zdarma.

Délka pobytu: týdenní.



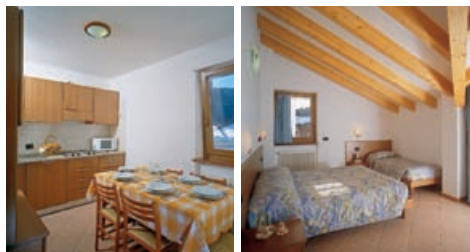
Rezidence Albanova***

Místo pobytu a poloha: **Andalo**, asi 250 m od lanovek, zastávka skibusu 80 m a 150 m od centra.

Ubytování a vybavení: ubytování v moderních a prostorných **apartmánech** vybavených fénem a TV. Popis apartmánů viz str. 57.

Parkování: venkovní zdarma.

Délka pobytu: týdenní.



až -8% PRVNÍ MOMENT

Termín	TRILO-6			BILO-5/6			BILO-4		MONO-2
	6 os.	5 os.	4 os.	6 os.	5 os.	4 os.	4 os.	3 os.	2 os.
03.12.–08.12.*) FS)	6590	7290	8290	5990	6490	7390	6490	7590	7490
11.12.–18.12. FS)	7990	8990	10290	6990	7790	8790	7990	9390	10290
23.12.–26.12.**)	6990	7690	8690	6590	6990	7990	6990	8290	8490
26.12.–02.01.	15990	17890	20790	14990	16690	19190	16990	20590	22190
02.01.–07.01.*)	10590	11790	13490	9390	10390	11790	11390	13490	14790
07.01.–14.01.	8790	9690	10990	7790	8490	9490	8790	10190	10990
14.01.–21.01.	8690	9590	10890	7790	8490	9490	8790	10290	10990
21.01.–28.01.	8990	9990	11390	7990	8690	9790	8990	10790	11990
28.01.–04.02.	8990	9990	11390	7990	8690	9790	8990	10790	12090
04.02.–11.02.	10390	11390	12990	9490	10290	11490	10790	12590	13790
11.02.–18.02.	10490	11590	12990	9590	10490	11790	10990	12890	13890
18.02.–25.02.	10490	11590	12990	9590	10490	11790	10990	12890	13890
25.02.–03.03.	10490	11590	12990	9590	10490	11790	10990	12890	13890
03.03.–10.03.	9990	10990	12490	9190	9890	10990	10190	11790	12790
10.03.–17.03.	9290	10190	11690	8290	8990	10190	9390	10990	11990

*) 5 nocí +4denní skipas, **) 3 noci +3denní skipas
FS) týdny Freeeki, v ceně navíc skipas 6denní (3.–8.12. 4denní) Super-Skirama
Informace k ceníku viz strana 70.



až -8% PRVNÍ MOMENT

Termín	TRILO-7/8			BILO-5/6			BILO-4/5		
	8 os.	7 os.	6 os.	6 os.	5 os.	4 os.	5 os.	4 os.	3 os.
10.12.–17.12.FS)	6690	6990	7590	6690	7290	8190	6990	7890	9190
17.12.–24.12.FS)	6690	6990	7590	6690	7290	8190	6990	7890	9190
26.12.–02.01.	13790	14890	16290	14190	15690	17990	14690	16790	20190
02.01.–08.01.*)	10790	11490	12490	10690	11690	13190	11190	12590	14990
08.01.–14.01.*)	6990	7390	7990	6690	7290	7990	6990	7690	8890
14.01.–21.01.	7490	7890	8490	7290	7890	8790	7590	8490	9890
21.01.–28.01.	7690	8190	8890	7590	8290	9290	7990	8890	10490
28.01.–04.02.	7690	8190	8890	7590	8290	9290	8590	9690	11590
04.02.–11.02.	9290	9890	10590	9290	9990	11190	9690	10790	12590
11.02.–18.02.	9290	9890	10590	9290	9990	11190	9690	10790	12590
18.02.–25.02.	9290	9890	10590	9290	9990	11190	9690	10790	12590
25.02.–03.03.	9290	9890	10590	9190	9890	10990	9490	10590	12290
03.03.–10.03.	9290	9890	10590	9190	9890	10990	9490	10590	12290
10.03.–17.03.	7790	8290	8890	7890	8490	9490	8190	9190	10690
17.03.–24.03.	6690	7190	7790	6590	7290	8190	6990	7790	9190

*) 6 nocí +5denní skipas
FS) týdny Freeeki, v ceně navíc 6denní skipas Super-Skirama
Informace k ceníku viz strana 70.

Hotel Londra***

+ děti do 6 let zdarma

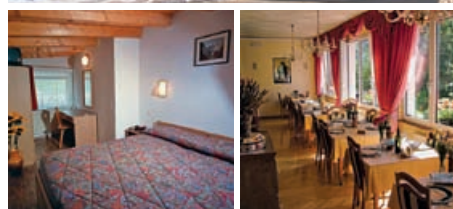
Místo pobytu a poloha: **Molveno**, klidná poloha 300 m od centra a s krásným výhledem na jezero, zastávka skibusu 150 m.

Ubytování a vybavení: rodinný hotel s přátelskou atmosférou, restaurace, bar, společenská místnost a čítárna, lyžařna. 2 až 4lůžkové pokoje se sprchou/WC, vysoušečem vlasů, Sat-TV, telefonem, 90% pokojů má balkon s výhledem na jezero.

Stravování: snídaně formou bufetu, večere o 3 chodech dle menu, 1/1 vína, 1/2 vody nebo nealkoholický nápoj.

Parkování: venkovní v ceně.

Délka pobytu: týdenní.



až -8% PRVNÍ MOMENT

Termín	1/2 pokoj	Přistýlka	
		Od 15 let	Děti 7–14 let
07.01.–14.01.	11 890	10 990	7 390
14.01.–21.01.	12 690	11 790	7 390
21.01.–28.01.	12 690	11 790	7 390
28.01.–04.02.	12 690	11 790	7 390
04.02.–11.02.	13 790	12 990	7 990
11.02.–18.02.	13 790	12 990	7 990
18.02.–25.02.	15 290	14 290	8 790
25.02.–03.03.	13 790	12 990	7 990

V ceně: 7x ubytování s polopenzí včetně nápojů, 6denní skipas Paganella, ložní prádlo, turistická taxa, DPH.

Platba na místě (povinná):

- Vratná kauce za skipas: 5 EUR

Služby za příplatek:

- 1/1 pokoj: na vyžádání
- Doprava autobusem: 1 990 Kč viz str. 57 (termíny na vyžádání)
- Skipas Skirama: na vyžádání
- Garáž: 8 EUR/noc
- Cestovní pojištění viz str. 10

Slevy:

- Děti do 6 let zdarma
- 3. a 4. osoba na přistýlce ve 2lůžkovém pokoji viz tabulka
- První moment viz str. 6
- Motivační slevy a HolidayPASS viz str. 6

Hotel Allo Zodiaco***

+ děti do 6 let zdarma

Místo pobytu a poloha: **Andalo**, kousek od centra, cca 400 m od lanovek. Zastávka skibusu 30 m od hotelu. Sport centrum (bazén a wellness) cca 200 m od hotelu.

Ubytování a vybavení: k dispozici recepce, restaurace, bar, TV místnost, herna a internet (za příplatek). 2 až 4lůžkové pokoje s koupelnou/WC, vysoušečem vlasů, Sat-TV, telefonem a balkónem.

Stravování: snídaně formou bufetu, večere o 3 chodech dle menu.

Parkování: venkovní v ceně.

Délka pobytu: týdenní, v období 3.12.–23.12. zkrácené pobyty.



až -8% PRVNÍ MOMENT

Termín	1/2 pokoj	Přistýlka	
		Od 15 let	Děti 7–14 let
03.12.–08.12.*)	5 990	5 390	2 990
08.12.–13.12.*)	5 990	5 390	2 990
13.12.–18.12.*)	5 990	5 390	2 990
18.12.–23.12.*)	5 990	5 390	2 990
07.01.–14.01.	9 990	9 390	6 590
14.01.–21.01.	12 890	11 990	7 590
21.01.–28.01.	12 890	11 990	7 590
28.01.–04.02.	12 890	11 990	7 590
04.02.–11.02.	13 990	13 190	8 190
11.02.–18.02.	14 590	13 690	8 490
18.02.–25.02.	15 490	14 490	8 890
25.02.–03.03.	14 590	13 690	8 490
03.03.–10.03.	11 390	10 690	6 990
17.03.–24.03.	9 990	9 390	5 890
24.03.–31.03.	11 990	11 290	6 790
31.03.–07.04.	11 990	11 290	6 790
07.04.–14.04.	11 990	11 290	6 790

V ceně: 7x (5x) ubytování s polopenzí včetně nápojů, 6denní skipas Paganella (mimo termínů 3.12.–23.12.11), ložní prádlo, turistická taxa, DPH.

Platba na místě (povinná):

- Vratná kauce za skipas (tzv. key-card): 5 EUR

Služby za příplatek:

- 1/1 pokoj: na vyžádání

- Doprava autobusem: 1 990 Kč viz str. 57 (termíny na vyžádání)
- Skipas Skirama: na vyžádání
- Cestovní pojištění viz str. 10

Slevy:

- Děti do 6 let zdarma
- 3. a 4. osoba na přistýlce ve 2lůžkovém pokoji viz tabulka
- První moment viz str. 6 (nevztahuje se na pobyty v akci)
- Motivační slevy a HolidayPASS viz str. 6 (nevztahuje se na pobyty v akci)

NEPŘEHLÉDNĚTE

- + děti do 8 let lyžování zdarma
- + zvýhodněné termíny se skipasem v ceně



Marilleva-Folgárida | Marilleva-Folgárida-Madonna di Campiglio-Pinzolo-Pejo

	Praha: 760 km Brno: 805 km		1.300–2.180 m 1.300–3.000 m		6 25 km		19 112 km		25 53 km		32 72 km		5 9		14 37		7 11		0 6
--	-------------------------------	--	--------------------------------	--	---------	--	-----------	--	----------	--	----------	--	-----	--	-------	--	------	--	-----

V provozu: prosinec–duben | Lyžování na ledovci: ne | Sjezdovek celkem: 53 | 190 km | Lanovky a vleký celkem: 26 | 63 | Převážná kapacita: 33.500 | 86.000 os./hod.
Freestyle: half-pipe | Aprés-Ski: kluzišť, restaurace, bary, kino, diskotéky

Velmi vyhledávaná lyžařská oblast v údolí Val di Sole pod Brentskými Dolomiti přichází letos s řadou novinek. Oblast tvoří čtyři střediska – Marilleva 900, která je silnicí a lanovkou spojena s o 500 m výše položenou Marillevou 1400, která je propojena lanovkami a sjezdovkami s Folgáridou a Madonnou di Campiglio. V letošní sezóně bude uvedena do provozu nová lanovka Campiglio-Pinzolo Express, která propojí Madonnu se střediskem Pinzolo v údolí Rendena, čímž se stávající lyžařský areál rozšíří na 175 km sjezdových tratí, které můžete absolvovat bez sundání lyží. Novinek nezůstalo ušetřeno ani nejmenší středisko v oblasti – stranou ležící Pejo. V loňské sezóně zde byla zprovozněna 100 místná kabinová lanovka vedoucí do nadmořské výšky 3000 m, čímž se lyžařům znovu otevřela legendární sjezdovka Val della Mite a 8 km dlouhý sjezd do údolí, jeden z nejkrásnějších v Alpách. Pro lyžování v Madonně, Pinzolu a Peju je nutné mít rozšířený skipas. Velkou výhodou Marillevy 1400 je ubytování přímo u sjezdovek a příznivé ceny. V okolí Marillevy 900 jsou udržovány kvalitní běžecké tratě.

Hodnocení Sport-S

- + ubytování v Marillevě přímo u sjezdovek
 - + příznivé ceny
 - + propojení s Madonnou di Campiglio a Pinzolem
 - + rychlé a pohodlné lanovky
 - méně vyžití po lyžování v Marillevě
 - nepropojení s lyžařským areálem v Peju
 - v hlavní sezóně více lyžařů v Madonně
- Bezva sjezdovka:** černá č.1 – Nera ve Folgáridě

Charakteristika středisek Skirama Dolomiti a vzdálenosti z místa pobytu

Středisko	Nadm.výška	Počet km sjezdovek				Počet lanovek a vleků				Převážná kapacita os./hod.	Snowboard S, F, H, B *	Běžecké tratě km	Vzdálenost z místa pobytu (km)				
		černé	červené	modré	celkem	vleký	sedáčky	gondoly	kabiny				celkem	Tonale	Ponte di Legno	Marilleva-Folgárida	Paganella
Passo Tonale+Ponte di L.	1.257–3.016	16	64	20	100	7	19	3	29	48.000	S, H	21	0	10	30	78	117
Marilleva-Folgárida	900–2.179	7	11	32	50	5	16	5	26	33.400	S, B	32	30	40	0	66	106
Pejo	1.400–3.000	3	11	4	18	1	4	1	7	7.500	-	17	20	30	20	69	112
Madonna di Campiglio	1.550–2.500	10	60	20	90	2	13	1	4	31.800	S, B	21	44	54	30	69	107
Pinzolo	770–2.125	5	21	5	31	1	7	2	10	12.800	S, H	15	57	67	44	52	88
Paganella	1.030–2.125	3	40	7	50	1	15	2	18	26.000	-	11	78	88	66	0	67
Monte Bondone	1.184–2.090	1	13	6	20	1	5		6	6.000	S, B	35	105	115	94	58	60
Folgárida-Lavarone	1.100–2.050	5	45	22	72	9	17		26	42.000	2xS	121	117	127	106	67	0

* S – snowpark, F – fun-park, H – half-pipe, B – boardercross

Místa pobytu

Cusiano di Ossana (970 m) 4 – leží 5 km od lanovek v Marillevě a 15 km od lanovek v Tonale.

Marilleva 1400 (1.400 m) 1 – lyžování přímo od prahu ubytování. Ve středisku banka, supermarket, restaurace, pizzerie, kavárny, cukrárna a diskotéky.

Folgárida (1.400 m) 3 – středisko propojené vleký s Marillevou 1400 a Madonnou di Campiglio.

Malé (750 m) 2 – městečko v údolí Val di Sole, se střediskem Marilleva-Folgárida propojená vlakem Dolomiti Express. Ve vesnici lékář, pošta, banka, obchody, bary, restaurace a pizzerie.

Lyžařské permanentky

Skipas Marilleva-Folgárida platí na vleký střediska Marilleva-Folgárida. (M/F)

Skipas Marilleva-Folgárida-Pejo + Madonna platí na vleký střediska Marilleva-Folgárida-Pejo a jeden den ve středisku Madonna di Campiglio (propojení vleký).

Skipas Skirama platí jako skipas Marilleva-Folgárida a navíc 1 den v každém ze středisek Skirama Dolomiti – Madonna di Campiglio (propojení vleký), Pinzolo, Pejo, Tonale-Ponte di Legno, Paganella, Monte Bondone a Folgárida – Lavarone. Mezi jednotlivými středisky není skibusové spojení.

Skipas Super-Skirama platí na všechna výše uvedená střediska bez omezení. Je zahrnut v ceně zvýhodněných pobytů v týdnech FreeSki (termíny uvedeny u ubytování). Vyžaduje se foto s výjimkou skipasu Marilleva-Folgárida. Využívání běžeckých tratí zdarma.

Termín	Veřejné ceny v EUR		
	3.12.–23.12.2011, 9.1.–27.1.2012, 12.3.–14.4.2012	28.1.–11.3.2012	24.12.–8.1.2012
Dni lyžování	Dospělí	Dospělí	Dospělí
	Marilleva-Folgárida		
	5	139	164
6	154	182	192
7	163	193	204
Marilleva-Folgárida-Pejo + 1 den Madonna			
5	159	184	193
6	174	202	212
7	183	213	224
Super-Skirama			
5	176	204	212
6	202	235	245
7	215	253	264

Skipas ZDARMA pro děti do 8 let (nar. od 30.11.2003) v doprovodu rodiče s výjimkou týdnu FreeSki (termíny uvedeny u ubytování)

- Slevy:**
- Děti nar. od 30.11.1995: -30%, senioři nar. do 30.11.1946: -10%
- Platba na místě (povinná):**
- Vratná kauce za skipas: 5 EUR



Residence Sole Alto, Artuik a Copai ☐

Místo pobytu a poloha: Marilleva 1400, v bezprostřední blízkosti lanovek a vleků.
Ubytování a vybavení: všechny apartmány vybaveny TV. Popis apartmánů viz str. 57.
Parkování: venkovní zdarma.
Délka pobytu: týdenní, v období 3.12.–14.1. zkrácené pobytu.



až -8% PRVNÍ MOMENT

Pobytů 7 nocí, bez skipasu; pobytů FS, MF2) a MF) se skipasem										Cena v Kč/os.	
Termín	Quadri-8 8 os.	Trilo-7 7 os.	Trilo-6 6 os.	Bilo-6 6 os.	Bilo-5 5 os.	Bilo-4 4 os.	Mono-4 4 os.	Mono-3 3 os.	Mono-2 2 os.		
03.12.–07.12.* FS)	5 290	5 290	5 290	5 290	5 290	5 290	5 290	5 290	5 290		
07.12.–11.12.*)	1 990	1 890	1 790	1 690	1 890	2 090	1 790	1 890	2 890		
11.12.–17.12.***) FS)	6 890	6 890	6 890	6 890	6 890	6 890	6 890	6 890	6 890		
17.12.–24.12. FS)	6 890	6 890	6 890	6 890	6 890	6 890	6 890	6 890	6 890		
24.12.–28.12.*)	2 290	2 290	2 390	2 190	2 390	2 690	2 290	2 590	3 890		
28.12.–02.01.**)	4 390	4 390	4 990	4 590	5 290	5 390	4 890	5 290	7 890		
02.01.–07.01.**)	2 990	2 890	3 190	3 090	3 390	3 890	4 390	3 690	5 490		
07.01.–14.01. MF2)	8 890	8 890	8 890	8 890	8 890	8 890	8 890	8 890	8 890		
14.01.–21.01.	2 490	2 490	2 790	2 590	2 790	3 090	2 690	3 190	4 690		
21.01.–28.01.	2 490	2 490	2 790	2 590	2 790	3 090	2 690	3 190	4 690		
28.01.–04.02.	2 690	2 690	2 990	2 890	3 090	3 490	3 890	3 290	4 990		
04.02.–11.02.	2 690	2 690	2 990	2 890	3 090	3 490	3 890	3 290	4 990		
11.02.–18.02.	2 990	2 890	3 190	3 090	3 390	3 890	3 290	3 690	5 490		
18.02.–25.02.	2 990	2 890	3 190	3 090	3 390	3 890	3 290	3 690	5 490		
25.02.–03.03.	2 690	2 690	2 990	2 890	3 090	3 490	2 890	3 290	4 990		
03.03.–10.03.	2 690	2 690	2 990	2 890	3 090	3 490	2 890	3 290	4 990		
10.03.–17.03.	2 490	2 490	2 790	2 590	2 790	3 090	2 690	3 190	4 690		
17.3.–24.3. MF)	7 490	7 480	7 490	7 490	7 490	7 490	7 490	7 490	7 490		
24.03.–31.03. FS)	7 390	7 390	7 390	7 390	7 390	7 390	7 390	7 390	7 390		
31.03.–07.04.	2 490	2 490	2 790	2 590	2 790	3 090	2 690	3 190	4 690		
07.04.–14.04. MF)	6 990	6 990	6 990	6 990	6 990	6 990	6 990	6 990	6 990		

V ceně: 7x (4x, 5x, 6x) ubytování v apartmánu včetně energií, turistická taxa, DPH.

*) 4 noci, **) 5 nocí, ***) 6 nocí
FS) týdny Freeski, v ceně navíc 6denní (3.–7.12. 4denní) skipas Super-Skirama
MF2) v ceně navíc 3denní skipas Marilleva-Folgárida + 2 dny Madonna di Campiglio
MF) v ceně navíc 6denní skipas Marilleva-Folgárida
Cena za dítě nar. 30.11.2003–26.11.1995 ve všech termínech se skipasem v ceně: 3 590 Kč.

Upozornění: ceny platí při plně obsazeném apartmánu. Při menšímu počtu osob musí být zaplacená i neobsazená lůžka, cena volného lůžka je totožná s cenami v tabulce.

Ve všech termínech se skipasem v ceně je cena za volné lůžko: 3.590 Kč.

Platba na místě (povinná):

• Vratná kauce: 100 EUR/apartmán, v termínu 28.12.–2.1.

• 200 EUR/apartmán

• Závěrečný úklid: 30–50 EUR/apartmán

Služby za příplatek:

• Cestovní pojištění viz str. 10

Další služby (platba na místě):

• Ložní prádlo: vlastní nebo 7 EUR/os.pobyt (nutné objednat předem)

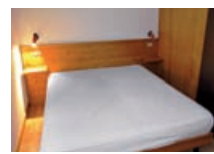
Slevy:

• První moment viz str. 6

• Motivační slevy viz str. 6

Residence Mirtillo Rosso ☐

Místo pobytu a poloha: Folgárida, jen 50 metrů od sjezdovek.
Ubytování a vybavení: apartmány mají dvě oddělené ložnice pro dvě a čtyři osoby, na pokojích TV.
Parkování: venkovní zdarma.
Délka pobytu: týdenní.



až -8% PRVNÍ MOMENT

Pobytů 7 nocí, bez skipasu; pobytů FS, FMM) a FM se skipasem

Termín	Cena v Kč/os.		
	6 os.	BILO-6 5 os.	4 os.
03.12.–07.12.* FS)	5 290	5 290	5 290
10.12.–17.12. FS)	7 290	7 290	7 290
17.12.–24.12. FS)	7 290	7 290	7 290
26.12.–02.01.	5 890	6 790	8 190
02.01.–07.01.**)	2 790	3 090	3 590
07.01.–14.01.	2 490	2 790	3 190
14.01.–21.01.	2 490	2 790	3 190
21.01.–28.01.	2 490	2 790	3 190
28.01.–04.02.	2 690	2 990	3 490
04.02.–11.02.	2 690	2 990	3 490
11.02.–18.02.	3 390	3 790	4 290
18.02.–25.02.	3 390	3 790	4 290
25.02.–03.03.	3 390	3 790	4 290
03.03.–10.03.	2 890	3 190	3 690
10.03.–17.03.	2 890	3 190	3 690
17.03.–24.03. FMM)	9 190	9 190	9 190
24.03.–31.03. FS)	7 790	7 790	7 790
31.03.–07.04.	2 090	2 390	2 690
07.04.–14.04. FM)	7 790	7 790	7 790

V ceně: 7x (4x, 5x) ubytování v apartmánu včetně energií, turistická taxa, DPH.

*) 4 noci, **) 5 nocí

FS) týdny Freeski, v ceně navíc 6denní (3.–7.12. 3denní) skipas Super-Skirama

FMM) v ceně navíc 6 denní skipas Folgárida–Marilleva–Madonna–Peio

FM) v ceně navíc 6 denní skipas Folgárida–Marilleva–Pejo

Platba na místě (povinná):

• Vratná kauce: 100 EUR/apartmán

• Závěrečný úklid: 45 EUR/apartmán

Služby za příplatek:

• Cestovní pojištění viz str. 10

Slevy:

Cena pro děti do 8 let: 2490 Kč v termínu 3.12.–7.12., 3590 Kč v ostatních termínech FS), FM) a FMM)

• První moment viz str. 6

• Motivační slevy viz str. 6

Residence Casa Molini ☐

Místo pobytu a poloha: Malé
Ubytování a vybavení: 3- nebo 4pokojové apartmány s balkonem a plně vybavenou kuchyňkou, TV. Popis apartmánů viz str. 57.
Parkování: kryté pro 1 auto/apartmán zdarma.
Délka pobytu: týdenní.



až -8% PRVNÍ MOMENT

Pobytů 7 nocí, bez skipasu; pobytů FS, FM) a FMM) se skipasem						Cena v Kč/os.			
Termín	QUADRI-6			TRILO-4+2					
	6 os.	5 os.	4 os.	6 os.	5 os.	4 os.			
03.12.–07.12.* FS)	5 290	5 290	5 290	5 290	5 290	5 290			
10.12.–17.12. FS)	7 290	7 290	7 290	7 290	7 290	7 290			
17.12.–24.12. FS)	7 290	7 290	7 290	7 290	7 290	7 290			
26.12.–02.01.	5 490	6 590	8 190	4 990	5 990	7 490			
02.01.–07.01.**)	2 390	2 890	3 590	2 190	2 590	3 190			
07.01.–14.01.	2 090	2 490	3 190	1 890	2 290	2 890			
14.01.–21.01.	2 090	2 490	3 190	1 890	2 290	2 890			
21.01.–28.01.	2 090	2 490	3 190	1 890	2 290	2 890			
28.01.–04.02.	2 290	2 790	3 390	2 090	2 490	3 090			
04.02.–11.02.	2 290	2 790	3 390	2 090	2 490	3 090			
11.02.–18.02.	2 690	3 190	3 990	2 390	2 890	3 590			
18.02.–25.02.	2 690	3 190	3 990	2 390	2 890	3 590			
25.02.–03.03.	2 690	3 190	3 990	2 390	2 890	3 590			
03.03.–10.03.	2 090	2 490	3 190	1 890	2 290	2 890			
10.03.–17.03.	2 090	2 490	3 190	1 890	2 290	2 890			
17.03.–24.03. FMM)	9 190	9 190	9 190	9 190	9 190	9 190			
24.03.–31.03. FS)	7 790	7 790	7 790	7 790	7 790	7 790			
31.03.–07.04.	1 890	2 290	2 890	1 690	2 090	2 590			
07.04.–14.04. FM)	7 790	7 790	7 790	7 790	7 790	7 790			

V ceně: 7x (4x, 5x) ubytování v apartmánu včetně energií, turistická taxa, DPH.

*) 4 noci, **) 5 nocí

FS) týdny Freeski, v ceně navíc 6denní (3.–7.12. 3denní) skipas Super-Skirama

FMM) v ceně navíc 6denní skipas Folgárida–Marilleva–Madonna–Peio

FM) v ceně navíc 6 denní skipas Folgárida–Marilleva–Pejo

Platba na místě (povinná):

• Vratná kauce: 100 EUR/apartmán

• Závěrečný úklid: 45 EUR/apartmán

Služby za příplatek:

• Cestovní pojištění viz str. 10

Slevy:

Cena pro děti do 8 let v termínu FS) a FM): 3 590 Kč, FS): 2 490 Kč

• První moment viz str. 6

• Motivační slevy viz str. 6

Hotel Niagara*** ☐

Místo pobytu a poloha: Cusiano di Ossana, skibus zdarma stává 100 m od hotelu. Ve vzdálenosti 200 m od hotelu je také malý vlek pro začátečníky.
Ubytování a vybavení: zrekonstruovaný rodinný hotel, k dispozici recepce, bar, restaurace, pizzerie a cukrárna.
2lůžkové prostorné pokoje jsou vybaveny TV, rádiem, vysoušečem vlasů, v koupelně sprcha či vana, většina pokojů s balkonem.
Stravování: snídaně formou bufetu, večere dle menu, salátový bufet.
Parkování: venkovní zdarma.
Délka pobytu: týdenní.



2 dosp.+2 děti do 14 let za cenu jako 3 dospělé osoby!



až -8% PRVNÍ MOMENT

Pobytů 7 nocí s polopenzí, bez skipasu; pobytů FS) se skipasem

Termín	1/2 pokoj	Cena v Kč/os.		
		Přístýlka Nad 12 let	Děti 8–12 let	Děti 4–7let
10.12.–17.12.FS)	12 390	12 390	8 890	6 190
17.12.–24.12.FS)	12 390	12 390	8 890	6 190
25.12.–01.01.	12 990	11 690	10 390	6 490
01.01.–08.01.	8 990	8 190	7 290	4 590
14.01.–21.01.	7 990	7 190	6 390	3 990
21.01.–28.01.	7 990	7 190	6 390	3 990
28.01.–04.02.	7 990	7 190	6 390	3 990
04.02.–11.02.	7 990	7 190	6 390	3 990
11.02.–18.02.	7 990	7 190	6 390	3 990
18.02.–25.02.	9 790	8 790	7 790	4 890
25.02.–03.03.	7 990	7 190	6 390	3 990
03.03.–10.03.	7 990	7 190	6 390	3 990
10.03.–17.03.	7 990	7 190	6 390	3 990
17.03.–24.03.	7 990	7 190	6 390	3 990
24.03.–31.03.FS)	12 990	12 990	9 590	6 590

V ceně: 7x ubytování v hotelu, polopenze, ložní prádlo a ručníky, turistická taxa, DPH.

FS) týdny Freeski, v ceně navíc 6denní skipas Super-Skirama

Služby za příplatek:

• 1/1 pokoj: 2.290 Kč/tyden

• Cestovní pojištění viz str. 10

Slevy:

• Sleva pro rodiny s dětmi – v termínu 8.1.–24.3.:

2 dosp. + 2 děti do 14 let = cena za 3 dospělé osoby

• 3. a 4. os. na přístýlce – viz tabulka, děti do 3 let zdarma

• První moment viz str. 6

• Motivační slevy viz str. 6



LYŽOVÁNÍ V AKCI
cena od 6390 Kč/os.
7x ubytování + 6denní skipas

NEPŘEHLÉDNĚTE

- + děti do 8 let lyžování zdarma
- + FreeSki, zvýhodněné pobyty v týdnech od 10.12., 17.12. a 24.3.

Tonale – Ponte di Legno

Praha: 760 km
Brno: 805 km | 1.260–3.016 m | 16 km 64 km 20 km 21 km | 7 19 3

V provozu: listopad–duben | Lyžování na ledovci: ano, celoročně | Sjezdovek celkem: 100 km | Lanovky a vleký celkem: 29 | Převážná kapacita: 49.000 os./hod.
Freestyle: snowpark | Aprés-Ski: plavecký bazén v Ponte di Legno, kluziště

Lyžařská oblast zasahující do provincie Trentino a Lombardie vznikla propojením tří lyžařských areálů lanovkami a sjezdovkami. Areálu nad horským sedlem Passo Tonale s 10 km vzdáleným Ponte di Legno a Temü. Díky vysoké nadmořské výšce a z toho plynoucím dobrým povětrnostním podmínkám začíná sezóna v Passo Tonale již koncem listopadu a prodlužuje se až do konce května. Na ledovci Presena (3.069 m), který celé oblasti dominuje, je možné lyžovat po celý rok. V oblasti najdete sjezdovky všech obtížností i dělek. V Passo Tonale na jižní a proslulé straně přímo nad městečkem se rozprostírá přehledný svah plný modrých sjezdovek vhodných jak pro začátečníky, tak i pro rodiny s dětmi. Najdeme tu také několik krásných, středně obtížných červených sjezdovek, nejkrásnější sjezdovka celé oblasti, jak také napovídá její název Paradiso, vede ale z druhé strany sedla zpod ledovce. Další slušné sjezdovky s dobrým sklonem a délkou, i když ne tak široké jako v Tonale, najdeme také nad Ponte di Legno a Temü.

Lyžařské permanentky

Skipas Adamello-Ski platí na vlek v Passo Tonale a Ponte di Legno.
Skipas Skirama-Adamello-Brenta platí jako skipas Adamello-Ski a navíc 1 den v každém ze středisek Skirama Dolomiti – Pejo, Marilleva-Folgárida, Madonna di Campiglio, Pinzolo, Paganella, Monte Bondone a Folgaria-Lavarone. Charakteristika středisek a vzdálenosti z míst pobytu viz str. 72. Mezi jednotlivými středisky není skibusové spojení.
Skipas Super-Skirama platí na všechna výše uvedená střediska bez omezení. Je zahrnut v ceně všech zvýhodněných pobytů v týdnech FreeSki (FS) od 10.12., 17.12. a 24.3.
U všech skipasů zdarma skibus Tonale-Ponte di Legno.
Vyžaduje se foto. Využívání běžeckých tratí zdarma.

Místa pobytu

- Passo Tonale (1.880 m) 1 2**
– vyhledávané rušné středisko položené vysoko v sedle na konci údolí Val di Sole, vhodné zejména pro ty, kdo si chtějí užít i večerní diskotéky a bary.
- Ponte di Legno (1.256 m) 3 4**
– příjemné městečko v údolí, s Passo Tonale je propojeno lanovkou a skibusem. Ve středisku je bazén.
- Vermiglio (1.200 m) 5**
– vesnička v údolí Val di Sole, 7 km od Tonale a jen 12 km od střediska Marilleva.



Hodnocení Sport-S

- + ubytování u sjezdovek
 - + garance sněhu díky nadmořské výšce
 - + možnost lyžování na ledovci
 - + propojení Passo Tonale s Ponte di Legno
 - + rychlé a pohodlné lanovky v Passo Tonale
 - starší a pomalejší lanovky v Ponte di Legno
 - využití skipasu SKIRAMA je možné pouze s vlastní dopravou (není skibus)
 - možnost přeplyněných sjezdovek v době svátků s ohledem na blízkost Milána
- Bezva sjezdovka:** černá sjezdovka Paradiso z Passo Paradiso (2.585 m) do Tonale



Apartmánové residence Tonale

Místo pobytu a poloha: Tonale, cca 100–550 m od lanovek a sjezdových tratí. Bezplatný skibus, některé residence nabízejí navíc vlastní skibusové spojení (zdarma).
Ubytování a vybavení: všechny apartmány jsou vybaveny TV, popis viz str. 57.
Parkování: venkovní zdarma, kryté za poplatek.
Délka pobytu: týdenní.



až -8% PRÁVNÍ MOMENT

Termín	Cena v Kč/os.								
	TRILO-6			BILO-4			MONO-4		
	6 os.	5 os.	4 os.	4 os.	3 os.	2 os.	4 os.	3 os.	2 os.
03.12.–10.12.	7 990	8 490	9 190	8 790	9 690	11 690	8 490	9 390	11 190
10.12.–17.12.	6 390	7 190	7 790	7 290	8 390	10 290	6 990	7 990	9 790
17.12.–24.12.	6 690	7 290	7 890	7 490	8 690	10 690	7 290	8 190	9 990
26.12.–02.01.	10 790	11 790	13 190	11 690	13 590	17 490	10 990	12 790	16 290
02.01.–07.01.*)	7 690	8 390	9 490	8 490	9 890	12 690	7 990	9 190	11 690
07.01.–14.01.	7 190	7 590	8 290	7 890	8 790	10 790	7 590	8 490	10 290
14.01.–21.01.	7 190	7 590	8 290	7 890	8 790	10 790	7 590	8 490	10 290
21.01.–28.01.	7 190	7 590	8 290	7 890	8 790	10 790	7 590	8 490	10 290
28.01.–04.02.	7 990	8 490	9 190	8 790	9 690	11 690	8 490	9 390	11 190
04.02.–11.02.	8 290	8 790	9 590	9 190	10 290	12 590	8 790	9 790	11 790
11.02.–18.02.	8 890	9 490	10 490	9 890	11 190	13 890	9 490	10 690	13 190
18.02.–25.02.	8 890	9 490	10 490	9 890	11 190	13 890	9 490	10 690	13 190
25.02.–03.03.	8 290	8 790	9 590	9 190	10 290	12 590	8 790	9 790	11 790
03.03.–10.03.	7 990	8 490	9 190	8 790	9 690	11 690	8 490	9 390	11 190
10.03.–17.03.	7 190	7 590	8 290	7 890	8 790	10 790	7 590	8 490	10 290
17.03.–24.03.	7 190	7 590	8 290	7 890	8 790	10 790	7 590	8 490	10 290
24.03.–31.03.	7 190	7 590	8 290	7 890	8 790	10 790	7 590	8 490	10 290
31.03.–07.04.	7 190	7 590	8 290	7 890	8 790	10 790	7 590	8 490	10 290
07.04.–14.04.	7 190	7 590	8 290	7 890	8 790	10 790	7 590	8 490	10 290
14.04.–21.04.	6 490	6 990	7 690	7 190	8 290	10 090	6 990	7 890	9 690
21.04.–28.04.	5 990	6 890	7 590	6 990	8 190	9 890	6 890	7 790	9 490

V ceně: 7x ubytování v apartmánu včetně energií, 6denní skipas Adamello-Ski, turistická taxa, DPH.
*) 5 nocí + 4denní skipas

Residence Savoia

Místo pobytu a poloha: Tonale, cca 30m od lanovek a vleků.

Ubytování a vybavení: plně vybavené **apartmány TRILO-6 a BILO-4**. Popis apartmánů viz str. 57.

Parkování: venkovní zdarma.

Délka pobytu: týdenní.



Residence Al Maniero

Místo pobytu a poloha: Ponte di Legno, cca 1.000m od vleku a 600m od centra a zastávky skibusu.

Ubytování a vybavení: v každém **apartmánu** Sat-TV, telefon, většina má balkon nebo krb. K dispozici recepce, společenská místnost a lyžařna.

Parkování: venkovní zdarma.

Délka pobytu: týdenní.



7 nocí+6denní skipas Adamello-Ski Pobyty FS) se skipasem Super-Skirama

až -8% PRVNÍ MOMENT

Termín	TRILO-6			BILO-4		
	6 os.	5 os.	4 os.	4 os.	3 os.	2 os.
03.12.–10.12.	6 990	3 990	–	7 490	7 490	–
10.12.–17.12. FS)	7 890	7 890	–	8 390	8 390	–
17.12.–24.12. FS)	7 890	7 890	–	8 390	8 390	–
26.12.–02.01.	11 890	13 190	14 990	14 290	16 990	22 690
07.01.–14.01.	7 790	8 290	9 190	8 490	9 590	11 990
14.01.–21.01.	7 790	8 290	9 190	8 490	9 590	11 990
21.01.–28.01.	8 290	8 990	9 990	9 190	10 590	13 390
28.01.–04.02.	9 190	9 890	10 890	10 090	11 490	14 290
04.02.–11.02.	9 790	10 590	11 790	10 990	12 690	15 990
11.02.–18.02.	9 790	10 590	11 790	10 990	12 690	15 990
18.02.–25.02.	9 990	10 790	12 090	11 290	13 190	16 790
25.02.–03.03.	9 790	10 590	11 790	10 990	12 690	15 990
03.03.–10.03.	9 190	9 890	10 890	10 090	11 490	14 290
10.03.–17.03.	8 290	8 990	9 990	9 190	10 590	13 390
17.03.–24.03.	8 290	8 990	9 990	9 190	10 590	13 390
24.03.–31.03. FS)	8 490	8 490	–	8 990	8 990	–
31.03.–07.04.	7 790	8 290	9 190	8 490	9 590	11 990
07.04.–14.04.	7 790	8 290	9 190	8 490	9 590	11 990
14.04.–21.04.	6 990	6 990	–	7 490	7 490	–
21.04.–28.04.	6 990	6 990	–	7 490	7 490	–

V ceně: 7x ubytování v apartmánu, 6denní skipas Adamello-Ski, ložní prádlo (kromě termínů FS od 10.12., 17.12. a 24.3.), turistická taxa, DPH. FS) týdný Freeski, v ceně navíc 6denní skipas Super-Skirama

7 nocí+6denní skipas Adamello-Ski Pobyty FS) se skipasem Super-Skirama

až -8% PRVNÍ MOMENT

Termín	TRILO-6		BILO-4		MONO-4		MONO-2
	6 os.	5 os.	4 os.	3 os.	4 os.	3 os.	2 os.
03.12.–10.12.	6 990	6 990	7 490	7 490	6 590	6 590	6 590
10.12.–17.12. FS)	7 890	7 890	8 390	8 390	7 490	7 490	7 490
17.12.–24.12. FS)	7 890	7 890	8 390	8 390	7 490	7 490	7 490
26.12.–02.01.	13 290	14 890	14 990	17 990	13 890	16 490	18 990
07.01.–14.01.	7 390	7 890	7 990	8 990	7 290	7 990	8 590
14.01.–21.01.	7 390	7 890	7 990	8 990	7 290	7 990	8 590
21.01.–28.01.	7 790	8 390	8 590	9 890	7 790	8 790	9 990
28.01.–04.02.	8 690	9 290	9 490	10 790	8 690	9 690	10 790
04.02.–11.02.	9 290	9 890	10 290	11 790	9 490	10 690	11 990
11.02.–18.02.	9 290	9 890	10 290	11 790	9 490	10 690	11 990
18.02.–25.02.	9 290	9 890	10 290	11 790	9 490	10 690	11 990
25.02.–03.03.	9 290	9 890	10 290	11 790	9 490	10 690	11 990
03.03.–10.03.	9 290	9 890	10 290	11 790	9 490	10 690	11 990
10.03.–17.03.	7 790	8 390	8 590	9 890	7 790	8 790	9 990
17.03.–24.03.	7 790	8 390	8 590	9 890	7 790	8 790	9 990
24.03.–31.03. FS)	8 390	8 390	8 990	8 990	7 990	7 990	7 990
31.03.–07.04.	7 390	7 890	7 990	8 990	7 290	7 990	8 590
07.04.–14.04.	7 390	7 890	7 990	8 990	7 290	7 990	8 590
14.04.–21.04.	6 990	6 990	7 490	7 490	6 590	6 590	6 590
21.04.–28.04.	6 990	6 990	7 490	7 490	6 590	6 590	6 590

V ceně: 7x ubytování v apartmánu včetně energií, 6denní skipas Adamello-Ski, ložní prádlo (kromě termínů FS od 10.12., 17.12. a 24.3.), turistická taxa, DPH. FS) týdný Freeski, v ceně navíc 6denní skipas Super-Skirama

Residence Adamello Resort****

Místo pobytu a poloha: Ponte di Legno, cca 150m od vleku a 500m od centra

Ubytování a vybavení: předloni dostavěná residence, k dispozici MONO-2/3,



BILO-4 a TRILO-6, v každém apartmánu Sat-TV, telefon, trezor, vysoušeč vlasů, mikrovlnná trouba, balkon nebo terasa, ložní prádlo a ručníky. K dispozici recepce, internet, společenská místnost s hrami, dětský kout a vyhřívaná lyžařna. Wellness centrum s několika saunami, vířivkou a relaxační místností (za příplatek).

Parkování: venkovní zdarma.

Délka pobytu: týdenní.

až -8% PRVNÍ MOMENT

7 nocí+6denní skipas Adamello-Ski Pobyty FS) se skipasem Super-Skirama

Termín	TRILO-6			BILO-4			MONO-2/3	
	6 os.	5 os.	4 os.	4 os.	3 os.	2 os.	3 os.	2 os.
03.12.–10.12.	8 890	9 490	10 490	9 690	10 990	13 590	9 990	11 990
10.12.–17.12. FS)	7 490	7 990	–	7 990	9 390	–	8 290	10 790
17.12.–24.12.	7 890	8 590	9 590	8 690	9 990	12 790	9 090	11 290
24.12.–28.12.*)	6 290	6 890	7 790	6 990	8 290	10 690	7 290	9 190
28.12.–02.01.**)	12 390	13 990	16 590	13 190	16 190	22 190	12 190	16 190
02.01.–07.01.**)	7 990	8 690	9 790	8 890	10 490	13 590	9 290	11 790
07.01.–14.01.	8 090	8 690	9 690	8 890	10 190	12 890	9 190	11 390
14.01.–21.01.	8 190	8 790	9 790	8 990	10 390	13 190	9 390	11 690
21.01.–28.01.	8 290	8 990	9 990	9 290	10 690	13 590	9 690	11 990
28.01.–04.02.	9 190	9 890	10 890	10 190	11 590	14 490	10 590	12 990
04.02.–11.02.	10 190	10 990	12 290	11 290	12 990	16 790	11 690	14 690
11.02.–18.02.	10 190	10 990	12 290	11 290	12 990	16 790	11 690	14 690
18.02.–25.02.	10 190	10 990	12 290	11 290	12 990	16 790	11 690	14 690
25.02.–03.03.	10 190	10 990	12 290	11 290	12 990	16 790	11 690	14 690
03.03.–10.03.	9 290	9 990	10 990	10 290	11 790	14 790	10 790	13 290
10.03.–17.03.	8 290	8 990	9 990	8 990	10 490	13 290	9 490	11 790
17.03.–24.03.	8 190	8 790	9 790	8 990	10 290	12 990	9 290	11 490
24.03.–31.03. FS)	8 290	8 690	–	8 690	10 290	–	8 990	10 990
31.03.–07.04.	8 190	8 790	9 790	8 990	10 290	12 990	9 290	11 490
07.04.–14.04.	8 190	8 790	9 790	8 990	10 290	12 990	9 290	11 490

V ceně: 7x (4x, 5x) ubytování v apartmánu včetně energií, 6denní (3, 4denní) skipas Adamello-Ski, ložní prádlo, turistická taxa, DPH.

*) 4 noci +3denní skipas

***) 5 nocí +4denní skipas

FS) týdný Freeski, v ceně navíc 6denní skipas Super-Skirama

Další společné informace ke všem rezidencím: **1 + 2 + 3 + 4**

Platba na místě (povinná):

- Vratná kauce za skipas: 5 EUR
- Vratná kauce: 100–150 EUR/apartmán
- Závěrečný úklid: 30–55 EUR/apartmán
- Spotřeba energie: 0,25 EUR/kWh
- Topení: 0,25 EUR/kWh (pouze rez. Savoia)

Služby za příplatek:

- Ložní prádlo: 10 EUR/os. nebo vlastní (mimo Adamello Resort)
- Skipas Skirama: 990–1290 Kč
- Cestovní pojištění viz str. 10

Další služby (platba na místě):

- Bazén v Ponte di Legno: 2,20 EUR/vstup (s 6denním skipasem)
- Slevy:
 - Mládež -700 až -1000 Kč, senioři -100 až -500 Kč, děti a nelyžaři -3500 až -4350 Kč
 - První moment viz str. 6 (nevztahuje se na pobyt v akci)
 - Motivační slevy a HolidayPASS viz str. 6 (nevztahuje se na pobyt v akci)

Věkové kategorie:

- Děti nar. po 30. 11. 2003, mládež nar. po 30. 11. 1995, senioři nar. do 30. 11. 1946

Hotel Milano***

Místo pobytu a poloha: Vermiglio, zastávka skibusu do Tonale před hotelem.

Ubytování a vybavení: nedávno renovovaný rodinný hotel, k dispozici bar, restaurace, vinárna. Ubytování ve **2lůžkových pokojích** s možností dvou přistýlk se sprchou/WC, TV a telefonem v přímou volbou.

Stravování: snídaně formou bufetu, večere s výběrem z několika variant dle menu.

Parkování: venkovní zdarma.

Délka pobytu: týdenní.



až -8% PRVNÍ MOMENT

7 nocí s polopenzí+6denní skipas Adamello-Ski Pobyty FS) se skipasem Super-Skirama

Termín	1/2 pokoj	Přistýlka			
		Dítě 3–7 let	Dítě 8–11 let	Dítě 12–15 let	Dítě nad 16 let
03.12.–10.12.	11 190	9 390	10 390	10 390	10 390
10.12.–17.12. FS)	11 990	10 290	11 290	11 290	11 290
17.12.–24.12. FS)	11 990	10 290	11 290	11 290	11 290
26.12.–02.01.	16 990	7 890	14 190	14 790	15 990
02.01.–07.01.*)	11 290	4 990	9 390	9 690	10 590
07.01.–14.01.	12 990	5 690	10 890	11 290	12 190
14.01.–21.01.	12 990	5 690	10 890	11 290	12 190
21.01.–28.01.	12 990	5 690	10 890	11 290	12 190
28.01.–04.02.	13 890	5 690	11 490	11 890	12 990
04.02.–11.02.	13 890	5 690	11 490	11 890	12 990
11.02.–18.02.	13 890	5 690	11 490	11 890	12 990
18.02.–25.02.	14 590	6 190	11 990	12 590	13 790
25.02.–03.03.	14 590	6 190	11 990	12 590	13 790
03.03.–10.03.	14 590	6 190	11 990	12 590	13 790
10.03.–17.03.	13 590	6 090	11 290	11 790	12 690
17.03.–24.03.	13 590	6 090	11 290	11 790	12 690
24.03.–31.03. FS)	12 690	10 990	11 990	11 990	11 990
31.03.–07.04.	13 190	5 790	10 990	11 490	12 390
07.04.–14.04.	13 190	5 790	10 990	11 490	12 390
14.04.–21.04.	11 490	9 690	10 790	10 790	10 790
21.04.–28.04.	11 490	9 690	10 790	10 790	10 790

V ceně: 7x ubytování s POLOPENZÍ, 6denní skipas Adamello-Ski, turistická taxa, DPH.

*) 5 nocí +4denní skipas FS) týdný Freeski, v ceně navíc 6denní skipas Super-Skirama

Platba na místě (povinná):



Schnalstal

Praha: 735 km
Brno: 805 km

2.011–3.258 m

16 km 11 km 8 km 18 km

4 7 1

V provozu: říjen–duben | Lyžování na ledovci: ano | Sjezdovek celkem: 35 km | Lanovky a vleký celkem: 12 | Převážná kapacita: 15.000 os./hod.
Freestyle: funpark, halfpipe | Aprés-Ski: kluziště, bazén, sauna, sáňkařská dráha, curling, kuželky, sněžnice

Top Residence Kurz ***

Místo pobytu a poloha: Kurzras, apartmánový komplex cca 100 m od lanovky.

Ubytování a vybavení: apartmány typu MONO-2 (typ A) s vestavěnou skříní s vyklápěcím dvoulůžkem, kuchyňský kout a sociální zařízení, MONO-3 (typ B) viz typ A, navíc gauč, BILO-4 (typ C) – pokoj s palandou, obývací pokoj s vestavěnou skříní s vyklápěcím dvoulůžkem, kuchyňský kout a sociální zařízení, BILO-5 (typ D) viz typ C, navíc gauč. Všechny apartmány jsou vybaveny Sat-TV, telefonem, rádiem, ložním prádlem, ručníky a utěrkami. Obývací pokoj je oddělen od kuchyňského koutu posuvnými dveřmi. V rezidenci recepce, zdarma bazén (10 x 25 m), pro všechny od 14 let navíc sauna, turecké lázně, infrakabina, fitness, za poplatek vířivka, solárium a masáže. Zdarma dětský koutek ÖtziLino pro děti 3–7 let s hlídací službou od neděle do pátku, 9:30–17:00, oběd 5 EUR.

Parkování: venkovní zdarma, kryté za poplatek.

Délka pobytu: týdenní.

+ ubytování přímo u lanovky



Hodnocení Sport-S

- + díky nadmořské výšce maximální garance sněhu
 - + lyžování na přírodním sněhu
 - + ubytování u lanovky (Kurzras)
 - menší středisko
 - v části areálu i starší a pomalejší lanovky
- Bezva sjezdovka: 8 km dlouhý sjezd Schmugglerabfahrt (T)



Lyžařský areál na schnalstalském ledovci ve výšce 3.200 metrů zaručuje bohatou sněhovou pokrývkou po celý rok a stříhající výhledy na okolní vrcholy Ötztalských Alp. Na ledovci najdete ideální široké a perfektně upravované sjezdovky pro carving. Vyznavači náročnějších svahů si přijdou na své na sjezdovce z nejvyššího bodu celého areálu, Hintereis nebo po jedné z černých sjezdovek Teufelseck. Pěkný, ale velmi náročný je 8 km dlouhý sjezd z vrcholu Hochjoch (3.212 m) přes Pašeráckou roklí (Schmugglerabfahrt) do údolí s převýšením 1.200 metrů. Začátečníci a rodiny s dětmi najdou své sjezdovky např. pod chatou Lazaunhütte nebo na protější pláni u Kurzrasu. Snowboardisté se mohou těšit na rozmanitý terén, jeden z největších funparků v Evropě a 110 m halfpipe. Pro alternativní zimní sporty je k dispozici téměř 20 km upravených tras pro běžkaře, více než 3 km dlouhá sáňkařská dráha z Lazaunhütte a přírodní kluziště. Ledovec Schnalstal je i rájem pro milovníky lyžařských túr na sněžnicích. Do údolí Schnalstal se dostanete autem za necelých 45 minut z lázeňského města Merano. Tudy nejspíš putoval i zřejmě nejznámější Jihotyrolan, pojmenovaný Ledový muž Ötzi, jehož více než 5000 let stará mumie byla nalezena právě u schnalstalského ledovce.

Lyžařské permanentky

Skípas Schnalstal platí na všechny lanovky a vleký stejnojmenného střediska. Foto se nevyžaduje. Využívání běžeckých tratí za poplatek.

Místa pobytu

Kurzras / Maso Corto (2.011 m) 1 – vysoko položený ubytovací resort francouzského typu – s několika hotely a apartmánovými komplexy přímo u lanovky, turistickými obchody a malým kostelíkem připomínajícím původní osadu.

Karthus / Certosa (1.323 m) 2 – klidná obec na místě bývalého kláštera, 14 km od lyžařského střediska.

7 noci+6denní skípas Cena v Kč/os.

Termín	BILO-5 Typ D, 5 os.	BILO-4 Typ C, 4 os.	MONO-3 Typ B, 3 os.	MONO-2 Typ A, 2 os.
05.11.–12.11.	9 690	10 390	10 990	13 490
12.11.–19.11.	9 690	10 390	10 990	13 490
19.11.–26.11.	10 190	10 890	11 490	13 990
26.11.–03.12.	10 190	10 890	11 490	13 990
03.12.–10.12.	10 190	10 890	11 490	13 990
10.12.–17.12.	10 190	10 890	11 490	13 990
17.12.–24.12.	9 190	9 890	10 990	13 290
24.12.–31.12.	14 190	15 590	16 890	20 290
01.01.–07.01.*)	8 390	9 090	10 290	9 990
07.01.–14.01.	9 490	10 190	11 390	12 890
14.01.–21.01.	9 890	10 790	11 990	13 890
21.01.–28.01.	9 890	10 790	11 990	13 890
28.01.–04.02.	9 690	10 490	11 590	13 290
04.02.–11.02.	9 690	10 490	11 590	13 290
11.02.–18.02.	9 690	10 490	11 590	13 290
18.02.–25.02.	10 990	11 790	12 890	14 590
25.02.–03.03.	9 490	10 290	11 290	12 190
03.03.–10.03.	9 490	10 290	11 290	12 190
10.03.–17.03.	9 890	10 790	11 890	12 790
17.03.–24.03.	9 890	10 790	11 890	12 790
24.03.–31.03.	9 490	10 290	11 290	12 190
31.03.–07.04.	11 290	11 990	13 290	15 790
07.04.–14.04.	11 290	11 990	13 290	15 790
14.04.–21.04.	10 990	11 590	12 790	15 190

V ceně: 7x ubytování včetně energií, 6denní skípas Schnalstal, ložní prádlo, ručníky, utěrky, bazén, sauna, turecké lázně, infrakabina, fitness, dětský koutek, parkování, vyjma termínu 26.12.–2.1. navíc v ceně: uvítací koktejly, ochutnávka špeku a vína z Jižního Tyrolska, přednáška s promítáním „Schnalstal: historie a současnost“, bezplatné zapůjčení lyžařské výbavy pro děti do 10 let, lyžařské závody s cenami, DPH.

*) 5 nocí + 4denní skípas

Platba na místě (povinná):

- Vratná kauce za skípas: 5 EUR
- Závěrečný úklid: 49 EUR/apartmán

Služby za příplatek:

- Cestovní pojištění viz str. 10
- Garáž: 6 EUR/den

Slevy:

- Děti do 6 let a nelyžaři -3400 až -4900 Kč, děti 6–13 let -1000 až -1450 Kč, senioři nar. do ledna 1952 o až -600 Kč
- První moment viz str. 6
- Motivační slevy a HolidayPASS viz str. 6

Residence Weisskugel ****

Možnost zkrácených pobytů od 4 nocí, cena od 2 890 Kč/4 noci, 4 990 Kč/7 nocí (bez skípasu). Více informací na www.sport-s.cz



LYŽOVÁNÍ V AKCI
 ceny od 4790 Kč/os.
7x ubytování + 6denní skipas



Livigno

Praha: 690 km
Brno: 810 km

1.816–2.797 m

20 km 70 km 30 km 40 km

16 14 3

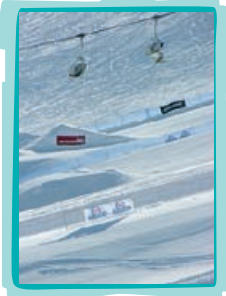
V provozu: prosinec–duben | Lyžování na ledovci: ne | Sjezdovek celkem: 120 km | Lanovky a vleků celkem: 33 | Přípravní kapacita: 47.000 os./hod.
Freestyle: snowpark, halfpipe | Aprés-Ski: kluziště, bazén v hotelu Spöl a Helvetia, výhodné nákupy, túry na sněžnicích, sněžné skútry, autoškola na ledu, lezení na ledu, paragliding

Rozsáhlá lyžařská oblast v italském regionu Lombardia u švýcarských hranic, pouhých 50km vzdušnou čarou od Svatého Mořice. Velmi oblíbené středisko, jedno z nejkosmopolitnějších lyžařských center, kde vás v barech, hospůdkách, ani restauracích nepřekvapí směsice nejrůznějších jazyků. Na popularitě mu přidává i bezcelní zóna, díky které zde lze nakoupit nejen pohonné hmoty, alkohol a parfumerii za ceny více než příznivé. Samotné Livigno leží uprostřed dlouhého údolí, na jehož svazích z obou stran najdete sjezdové tratě všech kategorií. Pro západní stranu Carosello jsou typické ideálně široké tratě střední obtížnosti vhodné pro carving, stejně jako mnoho krátkých vleků a mírných sjezdovek pro děti a začátečníky. Východní strana Mottolino nabízí kromě mnoha sjezdovek i vyhlášený snowpark, který je považován za nejlepší v Itálii. Sjezdovky, ale i obchody a restaurace jsou v Livignu v dosahu několika minutové chůze. Lze také využít skibusu, který celý den projíždí střediskem. Jestliže vyhledáváte kromě skvělého ježdění i zábavu a trochu rušno, Livigno je vhodné právě pro vás.

Hodnocení Sport-S

- + skvělé, široké tratě
- + výtečný snowpark
- + rychlé a pohodlné lanovky
- + levné nákupy díky bezcelní zóně
- obě strany údolí se středisky Carosello a Mottolino nejsou propojena lanovkami
- horší příjezd díky omezené době provozu tunelu mezi Švýcarskem a Itálií

Bezva sjezdovka: černá z Monte della Neve



Lyžařské permanentky

Skipas Livigno platí na vleků a lanovky na obou stranách údolí Mottolino a Carosello a na skibus v Livignu. Je zahrnut v ceně všech zvýhodněných pobytů v týdnech FreeSki od 26.11., 3.12., 17.12., 14.4. a 21.4.

Skipas Alta Valtellina platí na všechny vleků jako skipas Livigno, a navíc ve střediscích Santa Caterina, Bormio a Valdidentro a na skibus mezi nimi. Charakteristika středisek a vzdálenosti z míst pobytu viz str. 78. Foto se nevyžaduje. Využívání běžeckých tratí zdarma.

Při zakoupení permanentek v den nástupu u ubytovací agentury obdržíte slevu 5–7 EUR/dospělí a 3,5–4,5 EUR/děti a senioři (neplatí v termínu 10.12.–17.12.).

Termín	Veřejné ceny v EUR			
	24.12.2011–7.1.2012, 4.2.–7.4.2012		7.1.–4.2.2012, 7.4.–14.4.2012	
Dni lyžování	Dospělí	Děti/Senioři	Dospělí	Děti/Senioři
Livigno				
6	199	137	168	118
7	214	146	181,5	126,5
Alta Valtellina				
5	204,5	141	174,5	121,5
6	223	154	188	132
7	239,5	167,5	203,5	141,5

Skipas ZDARMA pro děti do 8 let (nar. od 1.1. 2004) v doprovodu rodiče.
Věkové kategorie: děti nar. 1996–2003, senioři nar. do 1947
Platba na místě (povinná):
• Vratná kauce za skipas: 5 EUR

Místa pobytu

Livigno (1.816 m) 1
– rušné městečko a bezcelní zóna v údolí mezi dvěma lyžařskými areály Carosello a Mottolino.

Apartmánové rezidence Livigno 1

Místo pobytu a poloha: Livigno, v rezidencích v blízkosti centra, sjezdových tratí a vleků, případně poblíž zastávky skibusu, po celém Livignu.
Ubytovaní a vybavení: apartmány typu MONO-2, BILO-4, TRILO-5 a TRILO-6. Všechny apartmány jsou vybaveny TV, vždy je plně vybavena kuchyňka, popis viz str. 57, V rezidencích lyžařna. Název a polohu konkrétní rezidence se dozvíte během rezervace, tedy ještě před uhrazením zálohy.
Parkování: zdarma přímo u rezidencí.
Délka pobytu: týdenní.



až -8% PRVNÍ MOMENT

Termin	Pobyty 7 nocí bez skipasu; Pobyty FS) v AKCI: 7 nocí+6denní skipas Livigno								Cena v Kč/os.
	TRILO-6		TRILO-5		BILO-4		MONO-2		
	6 os.	5 os.	5 os.	4 os.	4os.	3 os.	2 os.		
26.11.–03.12. FS)	4 890	5 990	4 990	6 390	5 290	6 990	5 490		
03.12.–10.12. FS)	4 890	5 990	4 990	6 390	5 290	6 990	5 490		
10.12.–17.12.	3 990	4 790	–	–	4 390	5 790	4 790		
17.12.–24.12. FS)	4 990	5 990	4 990	6 390	5 290	6 990	5 990		
26.12.–02.01.	7 790	9 390	8 390	10 490	8 790	11 690	9 390		
02.01.–07.01.*)	3 890	4 690	3 990	4 990	3 990	5 490	4 490		
07.01.–14.01.	3 590	4 390	3 690	4 590	3 890	4 990	4 390		
14.01.–21.01.	3 590	4 390	3 690	4 590	3 890	4 990	4 390		
21.01.–28.01.	3 590	4 390	3 690	4 590	3 890	4 990	4 390		
28.01.–04.02.	4 690	5 690	4 890	5 990	5 190	6 890	5 490		
04.02.–11.02.	5 390	6 490	5 590	6 990	5 790	7 690	5 990		
11.02.–18.02.	5 990	7 290	6 290	7 790	6 590	8 690	6 890		
18.02.–25.02.	5 990	7 290	6 290	7 790	6 590	8 690	6 890		
25.02.–03.03.	5 390	6 490	5 590	6 990	5 790	7 690	5 990		
03.03.–10.03.	5 390	6 490	5 590	6 990	5 790	7 690	5 990		
10.03.–17.03.	4 690	5 690	4 890	5 990	5 190	6 890	5 490		
17.03.–24.03.	3 590	4 390	3 690	4 590	3 890	4 990	4 390		
24.03.–31.03.	3 590	4 390	3 690	4 590	3 890	4 990	4 390		
31.03.–07.04.	3 590	4 390	3 690	4 590	3 890	4 990	4 390		
07.04.–14.04.	4 690	5 690	4 890	5 990	5 190	6 890	5 490		
14.04.–21.04. FS)	5 490	6 590	5 590	6 990	5 690	7 690	5 990		
21.04.–28.04. FS)	4 790	5 890	4 890	6 290	5 190	6 890	5 390		

V ceně: 7x ubytování v včetně energií, turistická taxa, ložní prádlo, DPH.
*) 5 nocí
FS) týdně v AKCI, v ceně navíc 6denní skipas Livigno
Platba na místě (povinná):
• Vratná kauce: 200 EUR/apartmán
• Závěrečný úklid: 40–60 EUR/apart.
Služby za příplatek:
• Cestovní pojištění viz str. 10
Další služby (platba na místě):
• Garáž 50 EUR/týden
Slevy:
• Děti do 8 let a nelyžaři -1800 Kč (platí jen u termínů FreeSki)
• Děti (8–13 let) a senioři -400 Kč (platí jen u termínů FreeSki)
• První moment viz str. 6 (nevztahuje se na pobyt v akci)
• Motivační slevy a HolidayPASS viz str. 6 (nevztahuje se na pobyt v akci)



SKI AREA • ALTA VALTELLINA

LYŽOVÁNÍ V AKCI
ceny od 4 190 Kč/os.
7x ubytování + 6denní skipas



Bormio – Santa Caterina

Praha: 730 km
 Brno: 850 km |
 1.225–3.012 m |
 22 km |
 53 km |
 29 km |
 55 km |
 24 |
 11 |
 1 |
 2

V provozu: prosinec–duben | Lyžování na ledovci: ne | Sjezdovek celkem: 104 km | Lanovky a vleký celkem: 38 | Převážná kapacita: 43.000 os./hod.

Lyžařská oblast Alta Valtellina s centrem v Bormiu se nachází nedaleko švýcarských hranic a pravidelně se objevuje v kalendáři Světového poháru. Nejvýše položeným bodem je 3.012m vysoký vrchol Cima Bianca, z něhož vede několik skvělých, převážně červených sjezdovek až k mezistanicí Bormio 2000 a ještě níže k mezistanicí Ciuk (1.638m), odkud můžete pokračovat po slavné sjezdovce Stelvio až do Bormia. Sjezd z vrcholu Cima Bianca patří k vrcholným lyžařským zážitkům také díky fantastickému převýšení téměř 1.800m. Na sjezdovce Stelvio se každoročně jezdí závod ve sjezdu mužů, konalo se zde i mistrovství světa v alpském lyžování. O něco skromnější sousední areál Valldidentro/San Colombano jako alternativa k Bormiu překvapí zejména nižší koncentrací lyžařů. Třetím areálem, který se rozkládá pod vrcholem Monte Sobretta, je Santa Caterina. Areál byl i díky mistrovství světa v r. 2005 zmodernizován a do výšky 2.775m vás vyveze nová 8místná lanovka. Jednotlivá střediska nejsou propojena lanovkami, ale jsou od sebe vzdálená jen několik kilometrů. Dopravu mezi nimi zajišťuje skibus. Bormio má krásné historické centrum a vyhlášené jsou i nedaleké termální lázně Bagni Vecchi.

Hodnocení Sport-S

- + prázdné sjezdovky ve Valldidentro
- + skvělé, dlouhé a sportovní lyžařské tratě v Bormiu včetně sjezdovky Stelvio
- + 3 střediska v jednom skipasu
- střediska nejsou propojena lanovkami
- Bezva sjezdovka:** 10 km dlouhá červená z Cima Bianca (3.012 m) do Bormia

Lyžařské permanentky

Skipas Alta Valtellina – 4 Valli platí na všechny vleký středisk Santa Caterina, Bormio a Valldidentro a dále na skibus mezi těmito středisky. **Skipas Alta Valtellina** platí jako skipas Alta Valtellina – 4 Valli a navíc ve středisku Livigno (str. 77). Foto se nevyžaduje. Využívání běžeckých tratí zdarma, ve středisku Santa Caterina poplatek 4 EUR/den

Charakteristika středisek Bormio – Santa Caterina a vzdálenosti z místa pobytu

Středisko	Nadm.výška	Počet km sjezdovek			Počet lanovek a vleků			Převážná kapacita os./hod.	Běžecké tratě km	Vzdál. z místa pobytu (km)								
		černé	červené	modré celkem	vleký	sedáčky gondoly	kabiny celkem			Livigno	Bormio	Isolaccia	St. Caterina	St. Antonio	Semogio			
Santa Caterina	1.738–2.724	15	18	6	39	7	1	–	–	8	7.100	18	45	12	20	0	8	22
Valldidentro	1.345–2.550	2	10	3	15	10	3	–	–	13	1.10.650	25	25	8	0	20	16	3
Bormio	1.225–3.012	5	25	20	50	7	7	1	2	17	19.100	13	33	0	8	12	4	10

Místa pobytu

- Bormio (1.250m) 1 2 6** – starobylé město pod jižní stranou průsmyku Passo Stelvio (2.757 m).
- Isolaccia (1.345 m) 4** – vesnička v údolí Valldidentro, cca 8 km od Bormia a 25 km od Livigna.
- Santa Caterina (1.738 m) 3** – malá horská vesnička vzdálená 12 km od Bormia, méně navštěvovaná a klidné středisko s vynikajícími lyžařskými terény.
- Sant Antonio (1.250 m) 5** – výhodná poloha vesnice mezi Bormiem (4 km) a Santa Caterinou (8 km).



Rezidence Chalet Stelle di Neve***

Místo pobytu a poloha: Bormio, v centru, cca 600 m od lanovky a svahů, skibus 50 m. Ubytování a vybavení: nově postavená rezidence v alpském stylu, **apartmány** typu MONO-2, BILO-4/5 a TRILO-6, popis viz str. 57. Ve všech apartmánech TV. Parkování: zdarma u rezidence. Délka pobytu: týdenní.



až -8% PRVNÍ MOMENT

Termín	TRILO-6			BILO-4/5			MONO-2	
	6 os.	5 os.	4 os.	5 os.	4 os.	3 os.	2 os.	1 os.
03.12.–10.12.	5 390	5 990	6 890	5 690	6 590	7 990	10 790	8 990
10.12.–17.12.	5 390	5 990	6 890	5 690	6 590	7 990	10 790	8 990
17.12.–24.12.	6 190	6 890	7 990	6 790	7 890	9 790	13 490	10 290
26.12.–02.01.	–	–	–	16 390	18 690	22 590	30 290	22 990
07.01.–14.01.	8 190	8 890	9 990	8 790	9 890	11 790	15 490	12 290
14.01.–21.01.	7 390	7 990	8 890	7 690	8 490	9 890	12 790	10 990
21.01.–28.01.	8 190	8 790	9 790	8 490	9 390	10 790	13 590	11 790
28.01.–04.02.	8 190	8 790	9 790	8 490	9 390	10 790	13 590	11 790
04.02.–11.02.	10 390	11 190	12 390	10 990	12 190	13 990	17 790	14 590
11.02.–18.02.	10 390	11 190	12 390	10 990	12 290	14 190	17 990	14 690
18.02.–25.02.	10 790	11 690	12 890	10 990	12 290	14 190	17 990	14 690
25.02.–03.03.	10 390	11 190	12 390	10 990	12 190	14 090	17 790	14 590
03.03.–10.03.	9 990	10 690	11 890	10 590	11 690	13 590	17 290	13 990
10.03.–17.03.	9 190	9 790	10 690	10 590	11 690	13 590	17 190	13 990
17.03.–24.03.	8 190	8 790	9 790	8 490	9 390	10 790	13 590	11 790
24.03.–31.03.	7 590	8 290	9 190	7 890	8 790	10 190	12 990	11 190
31.03.–07.04.	8 190	8 790	9 790	8 490	9 390	10 790	13 590	11 790
07.04.–14.04.	8 190	8 790	9 790	8 490	9 390	10 790	13 590	11 790

Společné informace ke všem rezidencím: **1 + 2 + 3 + 4 + 5**

V ceně: 7x ubytování včetně energií, 6denní skipas Alta Valtellina – 4 Valli, turistická taxa, ložní prádlo (s výjimkou rezidencí Chalet Alberti a Castello), závěrečný úklid (jen u rezidence Rosengarten), DPH.

*) 5 nocí + 4denní skipas

Platba na místě (povinná):

- Vratná kauce za skipas: 5 EUR
- Vratná kauce: 100 EUR/apartmán, jen rezidence Valfurva a Chalet Alberti 150 EUR/apartmán
- Závěrečný úklid: 40–70 EUR/apartmán (vyjma rezidence Rosengarten)

Služby za příplatek:

- 7. den lyžování 90 až 490 Kč
- Skipas Alta Valtellina: na vyžádání
- Cestovní pojištění viz str. 10

Další služby (platba na místě):

- Ložní prádlo (Chalet Alberti a Castello): vlastní nebo 12EUR/os.pobyt
- Ručníky (Valfurva): 5 EUR
- Garáž (jen Valfurva): 6 EUR/auto/noc

Slevy:

- Mládež a senioři -500 až -1600 Kč
- Děti a nelyžaři -1600 až -4950 Kč
- První moment viz str. 6 (nevztahuje se na pobyt v akci)
- Motivační slevy a HolidayPASS viz str. 6 (nevztahuje se na pobyt v akci)

Věkové kategorie: děti nar. od 1.1.2004, mládež nar. od 1.1.1996, senioři nar. do 1947

SKI & WELLNESS

Hotel Sant Anton****

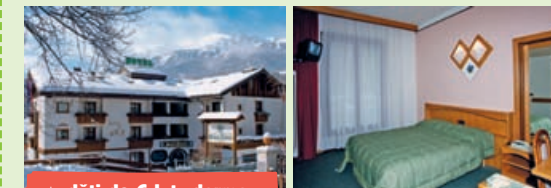
Místo pobytu a poloha: Bormio, 300 m od historického a sportovního centra, cca 800 m od lanovky, zastávka skibusu pouhých 50 m.

Ubytování: **Zlúčkové pokoje** se sprchou/WC, TV, telefon, trezor, minibar. Vybavení: sauna, fitness, vířivka a turecké lázně, za příplatek masáže.

Dále lyžařna, bar s terasou. Wellness zahrnuté v ceně: sauna, fitnes, whirlpool a turecké lázně.

Wellness za příplatek: masáže a solárium. Stravování: polopenze, snídaně formou bufetu, večere o 4 chodech dle menu, salátový bufet.

Parkování: kryté, v ceně. Délka pobytu: týdenní.



+ děti do 6 let zdarma

až -8% PRVNÍ MOMENT

Pobytí 7 nocí s polopenzí+6denní skipas Cena v Kč/os.

Termín	1/2 pokoj	Přistýlka	
		Nad 15 let	Děti 7-14 let
03.12.-10.12.	13 390	12 290	6 990
10.12.-17.12.	13 390	12 290	6 990
17.12.-24.12.	13 390	12 290	6 990
26.12.-02.01.	38 590	35 390	20 390
02.01.-07.01.*)	18 690	17 390	10 390
07.01.-14.01.	17 290	15 990	9 390
14.01.-21.01.	17 290	15 990	9 390
21.01.-28.01.	18 190	16 890	9 990
28.01.-04.02.	18 190	16 890	9 990
04.02.-11.02.	20 590	19 190	11 390
11.02.-18.02.	20 590	19 190	11 390
18.02.-25.02.	26 790	24 790	14 490
25.02.-03.03.	20 590	19 190	11 390
03.03.-10.03.	18 990	17 790	10 590
10.03.-17.03.	16 290	14 990	8 990
17.03.-24.03.	15 690	14 590	8 590
24.03.-31.03.	18 190	16 890	9 990
31.03.-07.04.	16 290	14 990	8 990

V ceně: 7x ubytování s polopenzí, 6denní skipas Alta Valtellina – 4 Valli, turistická taxa, ložní prádlo, DPH.
*) 5nocí spolopenzí +4denní skipas

Platba na místě (povinná):
• Vratná kauce za skipas: 5 EUR

Služby za příplatek:

- 7. den lyžování 180 až 550 Kč, mládež a senioři 110 až 380 Kč
- Skipas Alta Valtellina: na vyžádání
- 1/1 pokoj: na vyžádání
- Cestovní pojištění viz str. 10

Slavy:
• Děti do 6 let zdarma
• Senioři -530 až -1620 Kč, nelyžaři -1700 až -4900 Kč
• První moment viz str. 6
• Motivační slevy a Holiday-PASS viz str. 6

Věkové kategorie:
senioři nar. do 1947

Rezidence Chalet Alberti***

Místo pobytu a poloha: Bormio, cca 5 min. od centra, cca 700 m od lanovky a svahů, zastávka skibusu 50 m.

Ubytování a vybavení: nový chalet na klidném a slunném místě, **apartmány typu MONO-3, BILO-4 a TRILO-6**, popis viz str. 57. Ve všech apartmánech Sat-TV, balkon.

Parkování: zdarma u rezidence.

Délka pobytu: týdenní.



až -8% PRVNÍ MOMENT

Pobytí 7 nocí+6denní skipas Cena v Kč/os.

Termín	TRILO-6			BILO-4			MONO-3/3	
	6 os.	5 os.	4 os.	4 os.	3 os.	2 os.	3 os.	2 os.
03.12.-10.12.	4 490	4 990	5 790	5 190	6 190	8 390	5 590	7 390
10.12.-17.12.	4 190	4 590	5 290	4 690	5 690	7 390	4 990	6 490
17.12.-24.12.	4 190	4 590	5 290	4 690	5 690	7 390	4 990	6 490
02.01.-07.01.*)	8 690	9 390	10 490	9 790	11 390	24 190	9 790	12 290
07.01.-14.01.	6 790	7 290	7 990	7 490	8 590	10 890	7 790	9 690
14.01.-21.01.	6 390	6 790	7 490	6 990	7 890	9 890	7 290	8 890
21.01.-28.01.	7 190	7 590	8 290	7 790	8 690	10 690	7 990	9 690
28.01.-04.02.	8 590	9 290	10 390	9 690	11 290	14 490	9 690	12 190
04.02.-11.02.	9 890	10 690	11 790	10 990	12 590	15 790	10 990	13 590
11.02.-18.02.	10 590	11 490	12 790	11 890	13 690	17 490	11 590	14 290
18.02.-25.02.	10 590	11 490	12 790	11 890	13 690	17 490	11 590	14 290
25.02.-03.03.	9 890	10 690	11 790	10 990	12 590	15 790	10 990	13 590
03.03.-10.03.	9 390	10 190	11 290	10 590	12 190	15 390	10 590	12 990
10.03.-17.03.	9 390	10 190	11 290	10 590	12 190	15 390	10 590	12 990
17.03.-24.03.	7 490	7 990	8 890	8 190	9 390	11 590	8 590	10 490
24.03.-31.03.	6 590	6 990	7 790	7 190	8 190	9 990	7 490	8 990
31.03.-07.04.	8 590	9 290	10 390	9 690	11 290	14 490	9 690	12 190

Rezidence Valfurva***

Místo pobytu a poloha:

Santa Caterina, ideální poloha 150 m od sjezdovek, běžeczkých stop, stejně jako od centra.

Ubytování a vybavení:

apartmány typu MONO-2

a **BILO-4** s TV, k dispozici

kulečnická a stolní tenis, popis viz str. 57.

Parkování: venkovní zdarma, kryté za poplatek.

Délka pobytu: týdenní.



až -8% PRVNÍ MOMENT

Pobytí 7 nocí+6denní skipas Cena v Kč/os.

Termín	BILO-4			MONO-2	
	4 os.	3 os.	2 os.	2 os.	1 os.
03.12.-10.12.	4 890	5 790	7 590	6 490	10 690
10.12.-17.12.	5 390	6 490	8 590	6 990	11 890
17.12.-24.12.	5 290	6 290	8 390	6 890	11 490
26.12.-02.01.	16 390	19 590	26 090	19 290	31 890
02.01.-07.01.*)	10 790	12 690	16 590	13 690	22 390
07.01.-14.01.	7 290	8 290	10 490	8 890	13 790
14.01.-21.01.	7 390	8 490	10 690	8 990	14 190
21.01.-28.01.	8 390	9 590	11 990	10 290	15 690
28.01.-04.02.	8 490	9 790	12 190	10 490	15 990
04.02.-11.02.	9 990	11 290	13 790	11 990	17 790
11.02.-18.02.	10 490	11 890	14 690	12 790	19 390
18.02.-25.02.	10 990	12 690	15 890	13 990	21 690
25.02.-03.03.	10 490	11 890	14 690	12 790	19 390
03.03.-10.03.	9 990	11 390	14 290	12 290	18 890
10.03.-17.03.	9 490	10 790	13 290	11 590	17 390
17.03.-24.03.	8 290	9 490	11 790	10 490	15 990
24.03.-31.03.	7 490	8 590	10 690	8 990	13 990
31.03.-07.04.	8 590	9 890	12 390	10 690	16 490
07.04.-14.04.	8 590	9 890	12 390	10 690	16 490

Rezidence Rosengarden***

Místo pobytu a poloha: Isolaccia, 350 m od lyžařských vleků a 150 m od zastávky skibusu

Ubytování a vybavení: rezidence byla postavena teprve nedávno a nabízí recepci, restauraci s pizzerií (pro ubytované 10% sleva),

apartmány typu BILO-4 a TRILO-6, TV, povlečení v ceně pobytu, u většiny apartmánů prostorná terasa,

popis viz str. 57.

Parkování: venkovní v ceně.

Délka pobytu: týdenní.



Rezidence Castello**

Místo pobytu a poloha: San Antonio, výhodná poloha mezi středisky Santa Caterina a Bormio – 5 km od Bormia, zastávka skibusu 50 m.

Ubytování a vybavení: **apartmány typu BILO-4 a MONO-3**. U BILO-4 možnost až dvou

přistýlek. Vhodné pro skupiny. Popis apartmánů viz str. 57.

Parkování: venkovní zdarma.

Délka pobytu: týdenní.



až -8% PRVNÍ MOMENT

Pobytí 7 nocí+6denní skipas Cena v Kč/os.

Termín	TRILO-6			BILO-4		
	6 os.	5 os.	4 os.	4 os.	3 os.	2 os.
03.12.-10.12.	4 190	4 690	5 290	4 890	5 790	7 490
10.12.-17.12.	4 190	4 490	5 190	4 690	5 590	7 290
17.12.-24.12.	4 490	4 990	5 690	4 990	5 890	7 790
26.12.-02.01.	14 990	16 690	18 990	16 990	20 490	27 190
02.01.-07.01.*)	8 890	9 590	10 690	9 990	11 790	14 990
07.01.-14.01.	6 890	7 390	8 190	7 690	8 790	10 990
14.01.-21.01.	6 890	7 390	8 190	7 690	8 790	10 990
21.01.-28.01.	7 690	8 290	8 990	8 490	9 590	11 790
28.01.-04.02.	7 690	8 290	8 990	8 490	9 590	11 790
04.02.-11.02.	9 490	9 990	10 890	10 290	11 490	13 890
11.02.-18.02.	9 490	9 990	10 890	10 290	11 490	13 890
18.02.-25.02.	9 990	10 590	11 590	10 790	12 190	14 990
25.02.-03.03.	9 990	10 590	11 590	10 790	12 190	14 990
03.03.-10.03.	8 790	9 390	10 190	9 490	10 590	12 790
10.03.-17.03.	8 790	9 390	10 190	9 490	10 590	12 790
17.03.-24.03.	7 890	8 390	9 290	8 490	9 590	11 790
24.03.-31.03.	6 690	7 190	7 790	7 390	8 290	10 190
31.03.-07.04.	7 290	7 790	8 390	7 990	8 890	10 790
07.04.-14.04.	7 290	7 790	8 390	7 990	8 890	10 790

až -8% PRVNÍ MOMENT

Pobytí 7 nocí+6denní skipas Cena v Kč/os.

Termín	BILO-4+2		BILO-4+1		BILO-4		MONO-3	
	6 os.	5 os.	4 os.	3 os.	2 os.	3 os.	2 os.	
07.01.-14.01.	6 390	6 490	6 590	7 990	9 790	6 790	8 290	
14.01.-21.01.	6 590	6 790	6 990	8 390	10 490	7 390	9 190	
21.01.-28.01.	7 390	7 590	7 690	9 290	11 290	8 190	9 990	
28.01.-04.02.	7 390	7 590	7 690	9 290	11 290	8 190	9 990	
04.02.-11.02.	8 790	8 890	8 990	10 690	12 790	9 590	11 490	
11.02.-18.02.	8 790	8 890	8 990	10 690	12 790	9 590	11 490	
18.02.-25.02.	8 890	8 990	9 390	10 990	13 290	9 790	11 790	
25.02.-03.03.	8 890	8 990	9 390	10 990	13 290	9 790	11 790	
03.03.-10.03.	8 290	8 490	8 590	10 190	12 290	8 990	10 990	
10.03.-17.03.	8 290	8 490	8 590	10 190	12 290	8 990	10 990	
17.03.-24.03.	7 390	7 490	7 690	9 190	10 990	7 990	9 690	
24.03.-31.03.	6 790	6 990	7 090	8 590	10 590	7 390	8 990	
31.03.-07.04.	7 390	7 490	7 690	9 190	10 990	7 990	9 690	
07.04.-14.04.	7 390	7 490	7 690	9 190	10 990	7 990	9 690	



NEPŘEHLÉDNĚTE

+ Skipas zdarma
pro děti do 8 let a seniory



Sestriere

Praha: 1.085 km
 Brno: 1.190 km
 1.360–2.823 m
 80 km
 223 km
 97 km
 50 km
 olympijské okruhy 2,5–20 km (Pragelato)
 41
 38
 5
 1

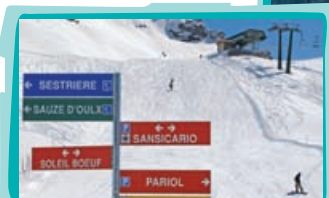
V provozu: prosinec–duben | Lyžování na ledovci: ne | Sjezdovek celkem: 400 km | Lanovky a vleký celkem: 85 | Převážná kapacita: 113.000 os./hod. | Freestyle: 4x snowpark
Après-Ski: kluziště, bazén, sauna, tenisové kurty, squash, heliskiing, autoškola na ledu

Obří lyžařská oblast leží 80km od Turína v nejzápadnějším výběžku Itálie, menším dílem i na území Francie. Vznikla spojením středisek Sestriere (2.035m), Claviere (1.760m), Sansicario (1.700m), Sauze d'Oulx (1.509m) a francouzského Montgenevre (1.854m). V roce 2006 byla dějištěm ZOH, pravidelně se zde jezdí závody světového poháru ve slalomu a v roce 1997 se zde pořádalo MS ve sjezdovém lyžování. V Cesané je zase jedna z nejlepších bobových drah, kde se konalo již několik mistrovství světa. Vynikající snowpark najdete na Rio Nero nedaleko Sauze d'Oulx, pro freeridisty se doporučuje oblast s prachovým sněhem na Passo S. Giacomo, v Sises a Fraiteve. Sjezdovky vhodné více pro začátečníky najdete kolem francouzského Montgenevre. Celá oblast je propojena systémem lanovek a vleků, které prošly díky olympiádě velkou modernizací a tvoří tak jednu z nejrozsáhlejších lyžařských oblastí Alp s více jak 400km sjezdovek s názvem Via Lattea (Mléčná Dráha).

Hodnocení Sport-S

- + obrovská lyžařská oblast – 400 km sjezdovek
- + olympijské tratě
- nejvzdálenější z italských středisek

Bezva sjezdovka: černá Olimpica Fraiteve



Lyžařské permanentky

Skipas Via Lattea platí na všechny vleký a lanovky celé italské oblasti (Sestriere, Pragelato, Sauze d'Oulx, Sansicario, Cesana, Claviere).

Od 6denního skipasu platí také 1 den ve francouzské části Montgenevre. V ceně rovněž 1x večerní lyžování v Sestriere. Foto se nevyžaduje. Využívání běžecých tratí za poplatek cca 7 EUR/den.

Termín	Veřejné ceny v EUR	
	7.12.–25.12.2011	26.12.2011–konec sezony
Dni lyžování	Dospělí	Dospělí
Skipas Via Lattea		
4	85	125
5	105	155
6	125	180
7	145	205

Skipas ZDARMA pro děti do 8 let (nar. od 1.1.2004) v doprovodu rodiče a pro seniory od 75 let (nar. do 1936).

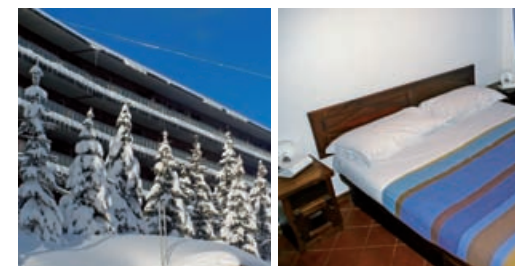
Rezidence Club Palace ***

Místo pobytu a poloha: Sestriere, dvě rezidence vzdálené od sebe asi 800 metrů, centrum cca 650 m, nejbližší lanovka cca 800 m, vlastní skibus, který jezdí každých 25 minut.

Ubytování a vybavení: apartmány typu MONO-2 (30m²), MONO-4 (35m²) a BILO-6 (45m²), popis viz str. 57. Všechny apartmány jsou vybaveny Sat-TV, telefonem, vždy je plně vybavena kuchyňka vč. myčky na nádobí, dále balkon či terasa. V rezidencích recepce, bar, společenská místnost, herna (biliár, stolní fotbal), dětský koutek pro děti 4–8 let s hlídačskou službou, lyžařna, prádelna vč. sušičky. V jedné z rezidencí rovněž restaurace a minimarket, menší posilovna, za poplatek sauna, turecké lázně a masážní sprchy. Na místě je nutné zaplatit Klubovou kartu, v jejíž ceně je zahrnuto ložní prádlo, ručníky, závěrečný úklid, spotřeba energií, turistická taxa, garážové stání (1 auto/apartmán), úschovna lyží a lyžařských bot u svahu a animační program.

Parkování: kryté u rezidence (v ceně Klubové karty).

Délka pobytu: týdenní.



až -8% PRVNÍ NOHEMĚNT

Termín	Cena v Kč/os.					
	BILO-6		MONO-4		MONO-2	
	6 os.	5 os.	4 os.	4 os.	3 os.	2 os.
19.12.–26.12.	2 790	3 290	4 190	3 390	4 590	5 790
26.12.–02.01.	8 390	9 990	12 490	10 290	13 790	20 590
02.01.–08.01.*	4 090	4 990	6 190	4 290	5 790	8 590
08.01.–14.01.*	2 390	2 890	3 590	2 990	3 990	4 990
14.01.–21.01.	2 790	3 290	4 190	3 390	4 590	5 790
21.01.–28.01.	2 790	3 290	4 190	3 390	4 590	5 790
28.01.–04.02.	2 790	3 290	4 190	3 390	4 590	5 790
04.02.–11.02.	2 790	3 290	4 190	3 390	4 590	5 790
11.02.–18.02.	3 690	4 490	5 590	4 090	5 490	6 790
18.02.–25.02.	4 390	5 290	6 590	4 790	6 390	9 590
25.02.–03.03.	4 390	5 290	6 590	4 790	6 390	9 590
03.03.–10.03.	3 690	4 490	5 590	4 090	5 490	6 790
10.03.–17.03.	2 790	3 290	4 190	3 390	4 590	5 790
17.03.–24.03.	2 790	3 290	4 190	3 390	4 590	5 790
24.03.–31.03.	2 790	3 290	4 190	3 390	4 590	5 790
31.03.–07.04.	2 790	3 290	4 190	3 390	4 590	5 790
07.04.–14.04.	2 790	3 290	4 190	3 390	4 590	5 790

V ceně: 7x ubytování, DPH. *) 6 nocí

Platba na místě (povinná):

- Vratná kauce: 250 EUR/apartmán, v termínu 26.12.–21.1. 500 EUR/apartmán
- Klubová karta: 130 EUR/MONO, 185 EUR/BILO. V termínu 26.12.–21.1.: 150 EUR/MONO a 250 EUR/BILO

Služby za příplatek:

- Cestovní pojištění viz str. 10
- Další služby (platba na místě):
 - Sauna, turecké lázně a masážní sprchy: 8 EUR/os.
 - Skibus: 5 EUR/os.týden
- Slevy:
 - První moment viz str. 6
 - Motivační slevy viz str. 6

Villaggio Olimpico ***

Místo pobytu a poloha: **Sestriere**, moderní komplex apartmánů postavený pro sportovce ZOH 2006 s výhledem do údolí Argentera a Monti della Luna, pouhých 100 m od lanovky na Fraiteve, centrum cca 300 m. Ubytování a vybavení: velmi prostorné apartmány typu: **BILO-4** (39m²) – ložnice s dvoulůžkem, obývací pokoj s rozkládacím gaučem pro 2 osoby a kuchyňským koutem, koupelna a terasa s jižní expozicí. Všechny apartmány jsou vybaveny Sat-TV, telefonem, mikrovlnou troubou. V rezidenci recepce, bar, restaurace, pizzeria, minimarket a wellness centrum (bazén, fitnes, sauna, turecké lázně a vířivka), herna, dětský koutek, internet, prádelna a lyžárna.

Na místě lze zakoupit Klubovou kartu, která zahrnuje vstupné do bazénu a posilovny, denní a noční animační program, dětský koutek pro děti 4–12 let a kupony na různé slevy ve středisku.

Parkování: kryté u rezidence v ceně (1 auto/apartmán).
Délka pobytu: týdenní.



až -8% PRVNÍ

Pobyty 7 nocí, bez skipasu		Cena v Kč/os.		
Termín	4 os.	BILO-4 3 os.	2 os.	
10.12.–17.12.	4 990	6 790	9 990	
17.12.–24.12.	6 990	9 490	14 190	
25.12.–01.01.	10 890	14 490	21 690	
01.01.–07.01.*	8 690	11 590	17 390	
07.01.–14.01.	6 990	9 490	14 190	
14.01.–21.01.	6 990	9 490	14 190	
21.01.–28.01.	6 990	9 490	14 190	
28.01.–04.02.	6 990	9 490	14 190	
04.02.–11.02.	6 990	9 490	14 190	
11.02.–18.02.	6 990	9 490	14 190	
18.02.–25.02.	10 890	14 490	21 690	
25.02.–03.03.	8 690	11 590	17 390	
03.03.–10.03.	8 690	11 590	17 390	
10.03.–17.03.	8 690	11 590	17 390	
17.03.–24.03.	8 690	11 590	17 390	
24.03.–31.03.	8 690	11 590	17 390	
31.03.–07.04.	10 890	14 490	21 690	

V ceně: 7x ubytování včetně energií, ložní prádlo, ručníky, garážové stání (1 auto/apartmán), závěrečný úklid, DPH.
*) 6 nocí

Platba na místě (povinná):
• Vratná kauce: 100 EUR/apartmán

Služby za příplatek:
• Cestovní pojištění viz str. 10

Další služby (platba na místě):

- Klubová karta: 25 EUR/dospělí, děti do 12 let zdarma
 - Snídaně: 49 EUR/os.týden
 - Polopenze: 160 EUR/os.týden
 - Garáž: 10 EUR/den nebo 35 EUR/týden (1 garáž v ceně)
 - Dětská postýlka: 15 EUR/týden
 - Úklid kuchyně: 40 EUR
- Slevy:**
• První moment viz str. 6
• Motivační slevy viz str. 6

Rezidence Nube d'Argento

Místo pobytu a poloha: **Sestriere**, leží v části Borgata 20 m od lanovky, 3 km od centra Sestriere. V rezidenci recepce, solárium a garáž.

Ubytování a vybavení: **apartmány** typu **MONO-2/3**, **MONO-4**, **BILO-4** a **BILO-5/6**, popis viz str. 57. V Bilech je vstupní hala s palandou. Všechny apartmány jsou vybaveny TV, telefonem, koupelnou a vždy je plně vybavená kuchyňka.

Parkování: kryté za poplatek.
Délka pobytu: týdenní.



až -8% PRVNÍ

Pobyty 7 nocí, bez skipasu		Cena v Kč/os.							
Termín	BILO-5/6		BILO-4		MONO-4		MONO-2/3		
	6 os.	5 os.	4 os.	3 os.	4 os.	3 os.	3 os.	2 os.	
07.12.–11.12.*)	1 990	2 390	2 690	3 590	2 590	3 490	2 790	4 090	
11.12.–18.12.	2 090	2 490	2 890	3 790	2 590	3 490	3 290	4 890	
19.12.–26.12.	3 290	3 890	4 590	6 990	3 990	5 290	4 790	7 190	
26.12.–02.01.	6 490	7 790	9 090	12 190	7 990	10 590	9 290	13 990	
02.01.–09.01.	3 990	4 790	5 490	7 290	5 190	6 890	6 290	9 490	
09.01.–14.01.**)	1 990	2 390	2 590	3 390	2 390	3 190	2 990	4 490	
14.01.–21.01.	2 790	3 390	3 590	4 790	3 390	4 490	4 190	6 190	
21.01.–28.01.	3 090	3 690	4 290	5 790	3 790	4 990	4 490	6 690	
28.01.–04.02.	3 390	3 990	4 790	6 390	4 290	5 690	5 090	7 690	
04.02.–11.02.	4 490	5 390	6 290	8 390	5 490	7 290	6 490	9 790	
11.02.–18.02.	4 490	5 390	6 290	8 390	5 490	7 290	6 490	9 790	
18.02.–25.02.	4 490	5 390	6 290	8 390	5 490	7 290	6 490	9 790	
25.02.–03.03.	4 490	5 390	6 290	8 390	5 490	7 290	6 490	9 790	
03.03.–10.03.	3 390	3 990	4 790	6 390	4 290	5 690	5 090	7 690	
10.03.–17.03.	3 090	3 690	4 290	5 790	3 790	4 990	4 490	6 690	
17.03.–24.03.	2 690	3 190	3 790	4 990	3 190	4 290	3 690	5 590	
24.03.–31.03.	3 090	3 690	4 290	5 790	3 790	4 990	4 490	6 690	
31.03.–07.04.	3 090	3 690	4 290	5 790	3 790	4 990	4 490	6 690	
07.04.–14.04.	2 690	3 190	3 590	4 790	3 190	4 290	3 890	5 890	

V ceně: 7x ubytování včetně energií, ložní prádlo a ručníky, DPH
*) 4 nocí
**) 5 nocí

Platba na místě (povinná):
• Závěrečný úklid: 50 EUR/MONO, 80 EUR/BILO

Služby za příplatek:
• Cestovní pojištění viz str. 10

Další služby (platba na místě):
• Garáž: 30 EUR/auto/týden
• Výměna ložního prádla a ručníků: 15 EUR/výměna

Slevy:
• První moment viz str. 6
• Motivační slevy viz str. 6

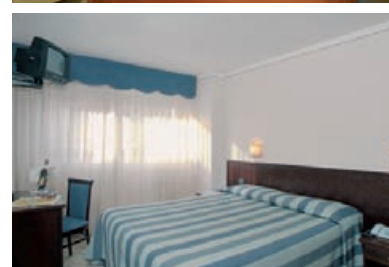
Hotel Sud-Ovest ***

Místo pobytu a poloha: **Sestriere**, v blízkosti centra s obchody, u sjezdovky Fraiteve, pouhých 450 m od lanovky. Zastávka skibusu u hotelu. Veřejné wellness centrum se saunou, párou, hydromasážními sprchami, cca 150 m od hotelu.

Ubytování a vybavení: v hotelu **2 až 4lůžkové pokoje** se sprchou/WC, Sat-TV, telefonem, vysoušečem vlasů a trezorem. Pokoje Komfort jsou renovované a nabízí Wifi. Pro hotelové hosty k dispozici restaurace, bar a lyžárna.

Stravování: polopenze, snídaně formou bufetu, večere o 3 chodech (1x při svíčkách s místními specialitami).

Parkování: venkovní v ceně, kryté za poplatek.
Délka pobytu: týdenní.



až -8% PRVNÍ

Pobyty 7 nocí s polopenzí, bez skipasu		Cena v Kč/os.		
Termín	1/2 pokoj	Přistýlka		
		Nad 12 let	Děti 8–11 let	Děti 2–7 let
03.12.–10.12.	11 490	10 390	7 990	5 790
10.12.–17.12.	11 490	10 390	7 990	5 790
23.12.–26.12.*)	5 990	5 390	4 190	2 990
26.12.–02.01.	20 190	18 190	13 990	9 990
02.01.–07.01.**)	13 690	12 390	9 590	6 890
07.01.–14.01.	11 990	10 890	8 490	5 990
14.01.–21.01.	11 990	10 890	8 490	5 990
21.01.–28.01.	12 890	11 590	8 990	6 490
28.01.–04.02.	12 890	11 590	8 990	6 490
04.02.–11.02.	15 390	13 890	10 790	7 690
11.02.–18.02.	15 390	13 890	10 790	7 690
18.02.–25.02.	15 390	13 890	10 790	7 690
25.02.–03.03.	15 390	13 890	10 790	7 690
03.03.–10.03.	12 890	11 590	8 990	6 490
10.03.–17.03.	12 890	11 590	8 990	6 490
17.03.–24.03.	11 990	10 890	8 490	5 990
24.03.–31.03.	11 990	10 890	8 490	5 990
31.03.–07.04.	11 990	12 890	8 490	5 990
07.04.–14.04.	12 890	11 590	8 990	6 490
14.04.–21.04.	11 490	10 390	7 990	5 790
21.04.–28.04.	11 490	10 390	7 990	5 790

V ceně: 7x ubytování s polopenzí, turistická taxa, ložní prádlo, DPH.

*) 3 nocí
**) 5 nocí

Služby za příplatek:

- 1/2 pokoj Komfort: 1700 až 2490 Kč/os.pobyt
- 1/1 pokoj: +35 až 40 % (na vyzádní)
- Cestovní pojištění viz str. 10

Další služby (platba na místě):
• Garáž: 70 EUR/týden

Slevy:

- Děti do 2 let na přistýlce zdarma, 2–7 let -50%, 8–12 let -30%, nad 12 let -10% (dle tabulky)
- První moment viz str. 6
- Motivační slevy viz str. 6

