



ŠVÝCARSKO

MATTERHORN, EIGER, JUNGFRAU,... CO HORA TO VĚHLASNÉ JMÉNO, CO LYŽAŘSKÉ STŘEDISKO, TO POJEM. KOLÉBKA ALPSKÉHO LYŽOVÁNÍ, KTERÁ SVOU ROZMANITOSTÍ, AUTENTIČNOSTÍ A ZEJMÉNA PŘEKRÁSNÝMI HORAMI JISTĚ DOSTANE I VÁS. PO NÁROČNÉM DNI PAK MŮŽETE ZREGENEROVAT SVOJE SÍLY V TERMÁLNÍCH LÁZNÍCH NEBO NAD MÍSTNÍMI SPECIALITAMI – SÝROVÝMI FONDUE, RACLETTE ČI U SKLENKY VÝBORNÉHO VÍNA. POJEĎTE S NÁMI DO ZEMĚ, KDE HORY JSOU DOMA...



ČTYŘI ÚDOLÍ ZERMATT CRANS-MONTANA JUNGFRAU ENGADIN/ST. MORITZ

na www.sport-s.cz dále najdete
SAAS-FEE
LEUKERBAD
DAVOS-KLOSTERS
FLIMS-LAAX-FALERA

Ubytování a stravování

Ubytovací kapacity se nacházejí buď v blízkosti lanovek a vleků nebo v dosahu veřejné dopravy – skibusu, či vlaku nebo zubačky, většinou je tato přeprava již zahrnuta v ceně permanentky

Apartmány

Nejsou-li popsány u jednotlivých středisek, jedná se o tyto typové objekty:

ST-2 až 4: Studio se 2–4 lůžky, cca 20–40 m². Jedna místnost s kuchyňským a jídelním koutem, gauč rozložitelný na 2 lůžka a event. jedno samostatné lůžko nebo patrová postel v předsíňce.

APT-2 až 4: 2pokojev apartmán s 2 až 4 lůžky, cca 30–45 m². Ložnice s dvěma lůžky a obývací místnost s rozkládacím dvojlůžkem, kuchyňským a jídelním koutem.

APT-4 až 6: 3pokojev apartmán s 4 až 6 lůžky, cca 50–70 m². Dvě ložnice s dvěma lůžky, případně předsíňka s patrovou postelí a obývací místnost s rozkládacím dvojlůžkem, kuchyňským a jídelním koutem.

APT-6 až 8: 4pokojev apartmán s 6 až 8 lůžky, cca od 70 m². Dvě ložnice s manželskou postelí či dvěma samostatnými lůžky a jedna ložnice s patrovou postelí, případně předsíňka s patrovou postelí, v některých případech může být třetí ložnice. Obývací pokoj s gaučem rozložitelným na samostatné lůžko nebo 2 lůžka a kuchyňský a jídelní kout.

Apartmány jsou rozděleny do kategorií ** až ****, které se od sebe odlišují velikostí a vybaveností (TV, rádio, event. myčka nádobí, jedno nebo dvě sociální zařízení) a jsou prostornější než např. ve Francii. Některé apartmány jsou s krbem.

Standardní vybavení: Lednice, el. vařič nebo sporák, kuchyňské a stolní nádobí, soc. zařízení s vanou nebo sprchou a WC. Apartmány nejsou vybaveny toaletním papírem, mýdlem, ručníky a utěrkami, čistícími a úklidovými prostředky – účastníci si zajišťují sami.

Ložní prádlo: Je-li v ceně, jsou lůžka buď povlečená nebo jsou lůžkoviny k vyzvednutí v recepci při příjezdu, není-li v ceně, pak lze většinou objednat za poplatek nebo přivést vlastní.

Upozornění: Apartmány se prodávají jako celek, volná lůžka musí účastníci doplatit. Většinou je cena již rozpočítána na osobu dle konkrétní obsazenosti apartmánu.

Stravování: Buď vlastní s možností vaření ve vybavené kuchyňce nebo lze doobjednat v restauraci – může být i součástí objektu ubytování.

Délka pobytu: Zpravidla 7 nocí od soboty do soboty, možné jsou i kratší pobyty.

Kauce: Vyžaduje se kauce – poplatek na celý apartmán nebo studio, který účastníci složí při zahájení pobytu na místě u ubytovací agentury. Není-li při ukončení pobytu shledána žádná škoda a apartmán je vrácen uklizený, celá kauce se vrací zpět.

Hotely

Ubytování v hotelích kategorie ** až ****, převážně ve dvoulůžkových pokojích, dle konkrétního objektu ubytování i v jedno nebo vícelůžkových pokojích. U rodinných pobytů ubytování i ve suitách (pokoje s více ložnicemi nebo mezaninového typu).

Hotely:** Jednoduše vybavené pokoje s umývadlem a koupelnou s WC na patře nebo mohou mít i soc. zařízení na pokoji, nemusí mít další vybavení – rádio, TV nebo telefon.

Hotely*:** Jednoduše vybavené pokoje s umývadlem a koupelnou s WC na patře nebo mohou mít i soc. zařízení na pokoji, nemusí mít další vybavení – rádio, TV nebo telefon.

Hotely**:** Plně komfortně vybavené pokoje většinou s balkónem nebo terasou. Soc. zařízení – sprcha nebo vana a WC, vysoušeč vlasů, TV, rádio, telefon, minibar, trezor, mohou mít přípojku na fax, modem nebo internet. Pro klienty v hotelu řada dalších služeb – bazén, sauna, atd.

Stravování: Snídaně formou bufetu, případně polopenze, večere 3 až 4 chody.

Délka pobytu: Omezena může být o Vánocích, Silvestru a Karnevalu (18. 2.–25. 2. 2012), jinak většinou bez omezení.

Lyžařské permanentky

U většiny pobytů nejsou lyžařské permanentky zahrnuty v ceně. U některých středisek (Jungfrau, Čtyři údolí-Nendaz) či jen konkrétních kapacit (Rezidence Kandahár v Crans-Montana) pak nabízíme k zakoupenému ubytování slevy z publikovaných cen skipasů až do výše 25%.

U některých pobytů (Čtyři údolí-Veysonnaz, St.Moritz) jsou lyžařské permanentky již

zahrnuty v ceně s ubytováním případně dalšími službami. Jedná se o zvyhodněné balíčky (tzv. package), kdy si lze zvolit délku pobytu s počtem dní lyžování (např. 5N/4L, tj. 5 nocí/4 dny lyžování). V některých případech lze zajistit lyžování o den navíc nebo rozšířit platnost lyžařské permanentky na celou oblast či více středisek v okolí (viz Služby za příplatek pod tabulkou s cenami). Slevy pro seniory, mládež, děti a nelyžaře uvádíme pod tabulkami s cenami včetně věkových kategorií.

Permanentky obdržíte v místě pobytu proti předložení vouchera, který od nás získáte zakoupením pobytu.

Téměř ve všech střediscích jsou skipasy ve formě magnetické karty (tzv. key-card), která umožňuje pohodlnější způsob odbavení u turniketů a kterou nemusíte vyndávat z kapsy.

Kauce: Za tuto kartu je nutno zaplatit vratnou kauci nebo jednorázový nevratný poplatek ve výši 5 CHF. V tom případě karta zůstává zákazníkovi a následně ji lze využívat ve všech lyžařských střediscích, které mají systém SKIDATA.

Doprava

Do všech středisek Švýcarska můžete cestovat individuálně, tedy s vlastní dopravou – uvedené ceny v tabulkách jsou vždy za ubytování, případně za ubytování se skipasem bez dopravy.

Na prání Vám můžeme zajistit také dopravu. Cena dle konkrétní objednávky v závislosti na počtu osob a nástupního místa. Informace v našich kancelářích.





La Printze / Čtyři údolí

	Praha: 970 km Brno: 1.150 km		1.400–2.700 m 1.400–3.330 m		9 km 18 km		126 km 180 km		77 km 140 km		30 km 84 km		28 46		9 26		1 6		3 10
--	---------------------------------	--	--------------------------------	--	---------------	--	------------------	--	-----------------	--	----------------	--	----------	--	---------	--	--------	--	---------

V provozu: prosinec–duben | Lyžování na ledovci: ano | Sjezdovek celkem: 212/338 km | Lanovky a vleký celkem: 41/88 | Převážná kapacita: 38.500/82.000 os./hod.
Freestyle: 2/3x fun-park, 0/1 snowpark, 1/4x boardercross | Aprés-Ski: Ski: plavecký bazén (zdarma), sauna, fitness, saňky

Obrovská lyžařská oblast vzájemně propojených lanovek a sjezdových tratí, rozprostírající se východně od Mont Blancu vysoko na svazích Walliských Alp, vznikla propojením alpských středisek Veysonnaz, Thyon, Nendaz, Siviez, La Tzoumaz, Mayens-de-Riddes, Verbier a Brusson. Nejvyšším vrcholem oblasti je Mont Fort (3.330m), odkud je krásný výhled na neznámější alpské velikány Mont Blanc, Matterhorn, Monte Rosa nebo horskou skupinu Jungfrau. Velice populární je sjezdovka Piste de l'Ours (medvědí sjezdovka) poblíž Veysonnaz, kde se pravidelně jezdí mezinárodní závody včetně světového poháru. Překrásné sjezdy jsou také z vrcholů Etherola a Greppon Blanc nad Veysonnaz a Tracouet nad Nendaz, zkušební lyžaři si jistě nenechají ujít prudký a obtížný sjezd po tzv. skiroute z vrcholu Plan du Fou (2.430m) nad Siviez nebo z vrcholů Col des Gentianes, Mont Gelé (3.023m) či Chassoure s dojezdem do Tortinu. Začátečníci najdou lehčí sjezdovky zejména v Thyonu. Vedle sjezdových tratí nabízejí Čtyři údolí značné možnosti volného lyžování. Není náhodou, že právě tato oblast byla jedním z vážných kandidátů na konání ZOH pro rok 2006.

Místa pobytu

Veysonnaz (1.400 m) 1 – středisko leží 13 km nad Sionem v těsné blízkosti původní alpské vesničky. Ve středisku bary, diskotéky, supermarkety a plavecký bazén 20 m se vstupem zdarma pro klienty Sport-S (předpokládaný provoz od 17.12.–14.4.).

Mayens de l'Ours (1.470 m) 2 – cca 3 km východně od Veysonnaz, je ideální pro ty, kteří ocení ticho a klid. Za nákupy či aprés-ski je nutno dojet do Veysonnaz, mezi Mayens de l'Ours a Veysonnaz jezdí skibus.

Nendaz (1.400 m) 3 – středisko ležící uprostřed lyžařské oblasti Čtyři údolí. Ve středisku obchody, restaurace, bary, diskotéky a kluziště se vstupem zdarma. Z Nendaz jezdí skibus do Siviez, odkud se lze poměrně rychle dostat na Mont Fort.

Hodnocení Sport-S

- + ubytování v blízkosti sjezdovek
 - + výborné ceny
 - menší počet sedaček a kabin (La Printze)
- Bezva sjezdovka:**
Piste de l'Ours – Medvědí sjezdovka

NEPŘEHLEDNĚTE

- + ceny od 2 390 Kč/os. (7x ubytování)
- + sleva 9% na skipas
- + děti do 6 let zdarma
- + slevy pro děti a mládež do 20 let



Lyžařské permanentky

Skipas La Printze platí na všechny lanovky a vleký stejnojmenné oblasti, tj. asi 60% Čtyři údolí, oblast je tvořena středisky Thyon, Nendaz, Siviez, Veysonnaz vč. FIS sjezdovky Piste de l'Ours. Za příplatek je možno rozšířit platnost permanentky na celou oblast Čtyři údolí.

Skipas Čtyři údolí platí na všechny lanovky a vleký celé oblasti Čtyři údolí vč. gondoly na nejvyšší horu Mont Fort. Cena obou skipasů zahrnuje dopravu skibusem Veysonnaz–Mayens de l'Ours a Nendaz–Siviez. Foto se nevyžaduje. Využívání běžeckých tratí zdarma. Více info viz str. 103.

Veřejné ceny v CHF						
Termín	10.12.2011–21.04.2012					
Dni lyž.	Tarif Individuál		Tarif Rodina			
	Dospělí	Mládež a senioři	Děti	Dospělí	Mládež a senioři	Děti
La Printze						
4	203	162	102	173	138	87
5	250	200	125	213	170	106
6	274	219	137	233	186	116
Čtyři údolí						
4	260	208	130	221	177	111
5	320	256	160	272	218	136
6	351	281	176	298	239	150

Skipas ZDARMA pro děti do 6 let (nar. od 2005)!

SLEVA -9% ze skipasu Čtyři údolí (tarif Individual) pro klienty Sport-S ubytované v Rezidenci Pracondu.

Tarif „Rodina“ platí při min. 3 platících osobách vč. 1 rodiče a dítěte nebo mládeže. Skipasy musí mít stejnou dlouhou platnost pro všechny členy rodiny. Typ skipasu (La Printze nebo Čtyři údolí) může být odlišný.

Věkové kategorie: děti nar. 1997–2004, mládež nar. 1992–96, senioři nar. do r. 1947

Platba na místě (povinná):

- Nevratný poplatek za skipas: 5 CHF

Rezidence Veysonnaz **, *** 1 2

Místo pobytu a poloha: **Veysonnaz**, všechny apartmány leží v blízkosti lanovky (250 až 750 m), max. 100 m od zastávky skibusu; na vyžádání lze zajistit ubytování v **Mayens de l'Ours**, kde jsou apartmány v těsné blízkosti dojezdu nejpoblábnější sjezdové trati Piste de l'Ours.

Ubytování a vybavení: ubytovací kapacity ve Veysonnaz a Mayens de l'Ours mají tradiční švýcarskou známku kvality „Q for you“ (Kvalita pro vás). **Apartmenty** jsou rozděleny do kategorií ** a ***. Vybavení je v zásadě totožné, rozdíl spočívá ve velikosti apartmánu, kvalitě a povrchové úpravě nábytku, podlahových krytin apod. V centru bylo otevřeno nové Wellness centrum s několika druhy saun (mj. hammam, caldarium), vířivka, ledové masážní sprchy, relaxační místnost, masáže.

Typ A – ST 2–4: studio (cca 20–25 m²) se 2 až 4 lůžky, **Typ B – APT 4–6:** apartmán (cca 30–45 m²) se 4 až 6 lůžky, **Typ C – APT 6–8:** apartmán (cca 50–60 m²) se 6 až 8 lůžky, **Typ D – APT 6–8:** apartmán (cca 60–80 m²) se 6 až 8 lůžky.

Popisy všech apartmánů a standardní vybavení viz str. 103. V apartmánech jsou nepovlečené deky a polštáře, povlečení si klienti přivezou vlastní nebo jej lze předem objednat (viz Služby za příplatek). Apartmány typu C a D (APT-6 až 8) jsou navíc vybaveny myčkou na nádobí a druhým WC. Na vyžádání lze objednat apartmán s krbem (nelze u typu A), topivo ke koupi v supermarketu za cca 10 CHF.

Parkování: 1 garáž na apartmán v ceně, další kryté parkování za poplatek.

Délka pobytu: týdenní.

+ bazén v ceně pobytu (jen Veysonnaz)



Typ A – Studio 2–4

až -8% PRVNÍ MOMENT

Termín	Cena v Kč/os.					
	ST-2 až -4** (A2)			ST-2 až -4*** (A3)		
	4 os.	3 os.	2 os.	4 os.	3 os.	2 os.
10.12.–17.12.	8 390	8 990	10 190	8 690	9 290	10 790
17.12.–24.12.	9 490	10 390	11 990	9 990	10 890	12 890
24.12.–31.12.	10 690	11 790	13 890	11 190	12 290	14 790
31.12.–07.01.	13 690	15 690	19 390	14 590	16 790	21 290
07.01.–14.01.	8 990	9 790	11 190	9 490	10 290	11 890
14.01.–21.01.	8 990	9 790	11 190	9 490	10 290	11 890
21.01.–28.01.	8 990	9 790	11 190	9 490	10 290	11 890
28.01.–04.02.	9 490	10 390	11 990	9 990	10 890	12 890
04.02.–11.02.	9 490	10 390	11 990	9 990	10 890	12 890
11.02.–18.02.	10 690	11 790	13 890	11 190	12 290	14 790
18.02.–25.02.	13 690	15 690	19 390	14 590	16 790	21 290
25.02.–03.03.	13 690	15 690	19 390	14 590	16 790	21 290
03.03.–10.03.	9 490	10 390	11 990	9 990	10 890	12 890
10.03.–17.03.	8 990	9 790	11 190	9 490	10 290	11 890
17.03.–24.03.	8 990	9 790	11 190	9 490	10 290	11 890
24.03.–31.03.	8 990	9 790	11 190	9 490	10 290	11 890
31.03.–07.04.	9 990	10 790	12 490	10 390	11 290	13 290
07.04.–14.04.	9 990	10 790	12 490	10 390	11 290	13 290

Typ B – Apartmán 4–6

až -8% PRVNÍ MOMENT

Termín	Cena v Kč/os.					
	APT-4 až -6** (B2)			APT-4 až -6*** (B3)		
	6 os.	5 os.	4 os.	6 os.	5 os.	4 os.
10.12.–17.12.	8 190	8 490	8 990	8 490	8 790	9 390
17.12.–24.12.	9 290	9 690	10 390	9 590	9 990	10 890
24.12.–31.12.	10 390	10 990	11 890	10 790	11 490	12 490
31.12.–07.01.	12 390	13 390	14 790	12 390	13 390	14 790
07.01.–14.01.	8 890	9 290	9 790	9 190	9 590	10 290
14.01.–21.01.	8 890	9 290	9 790	9 190	9 590	10 290
21.01.–28.01.	8 890	9 290	9 790	9 190	9 590	10 290
28.01.–04.02.	9 290	9 690	10 390	9 590	9 990	10 890
04.02.–11.02.	9 290	9 690	10 390	9 590	9 990	10 890
11.02.–18.02.	10 390	10 990	11 890	10 790	11 490	12 490
18.02.–25.02.	12 390	13 390	14 790	12 390	13 390	14 790
25.02.–03.03.	12 390	13 390	14 790	12 390	13 390	14 790
03.03.–10.03.	9 290	9 690	10 390	9 590	9 990	10 890
10.03.–17.03.	8 890	9 290	9 790	9 190	9 590	10 290
17.03.–24.03.	8 890	9 290	9 790	9 190	9 590	10 290
24.03.–31.03.	8 890	9 290	9 790	9 190	9 590	10 290
31.03.–07.04.	9 690	9 990	10 890	9 990	10 590	11 390
07.04.–14.04.	9 690	9 990	10 890	9 990	10 590	11 390

V ceně: 7x ubytování v apartmánu včetně energií a 6denní skipas La Printze, vstup do plaveckého bazénu, garáž (1 garáž/apartmán, pouze při pobytu ve Veyssonaz), ochutnávka vína (ve stanovený den v týdnu), 10% sleva v lyžařské škole, půjčovně lyží a do wellness centra, DPH.

Platba na místě (povinná):

- Vratná kauce: 300 CHF/apartmán (v hotovosti nebo kreditní karta)
- Závěrečný úklid: 70 CHF/ST-4, 90 CHF/APT-6, 105 CHF/APT-8 (Typ C), 120 CHF/APT-8 (Typ D)
- Turistická taxa: 2 CHF/os.noc, děti 1 CHF/os.noc, malé děti zdarma
- Nevratný poplatek za skipas: 5 CHF

Služby za příplatek:

- Rozšíření na 6denní skipas Čtyři Údolí: dospělí 1990 Kč, mládež a senioři 1650 Kč, děti 990 Kč
- Cestovní pojištění viz str. 10

Typ C – Apartmán 6–8

až -8% PRVNÍ MOMENT

Termín	Cena v Kč/os.					
	APT-6 až -8** (C2)			APT-6 až -8*** (C3)		
	8 os.	7 os.	6 os.	8 os.	7 os.	6 os.
10.12.–17.12.	8 190	8 390	8 690	8 390	8 690	8 990
17.12.–24.12.	9 190	9 490	9 990	9 590	9 890	10 390
24.12.–31.12.	9 990	10 490	10 990	10 590	10 990	11 590
31.12.–07.01.	11 990	12 690	13 490	12 690	13 490	14 390
07.01.–14.01.	8 890	8 990	9 490	8 990	9 490	9 890
14.01.–21.01.	8 890	8 990	9 490	8 990	9 490	9 890
21.01.–28.01.	8 890	8 990	9 490	8 990	9 490	9 890
28.01.–04.02.	9 190	9 490	9 990	9 590	9 890	10 390
04.02.–11.02.	9 190	9 490	9 990	9 590	9 890	10 390
11.02.–18.02.	9 990	10 490	10 990	10 590	10 990	11 590
18.02.–25.02.	11 990	12 690	13 490	12 690	13 490	14 390
25.02.–03.03.	11 990	12 690	13 490	12 690	13 490	14 390
03.03.–10.03.	9 190	9 490	9 990	9 590	9 890	10 390
10.03.–17.03.	8 890	8 990	9 490	8 990	9 490	9 890
17.03.–24.03.	8 890	8 990	9 490	8 990	9 490	9 890
24.03.–31.03.	8 890	8 990	9 490	8 990	9 490	9 890
31.03.–07.04.	9 590	9 990	10 390	9 990	10 290	10 890
07.04.–14.04.	9 590	9 990	10 390	9 990	10 290	10 890

Typ D – Apartmán 6–8

až -8% PRVNÍ MOMENT

Termín	Cena v Kč/os.					
	APT-8** (Typ D2)			APT-8*** (Typ D3)		
	8 os.	7 os.	6 os.	8 os.	7 os.	6 os.
10.12.–17.12.	8 390	8 690	8 990	10 390	10 890	11 590
17.12.–24.12.	9 590	9 990	10 490	9 990	10 490	10 990
24.12.–31.12.	10 490	10 990	11 490	10 990	11 590	12 290
31.12.–07.01.	13 190	13 990	14 990	13 990	14 890	15 990
07.01.–14.01.	9 190	9 490	9 890	9 490	9 890	10 390
14.01.–21.01.	9 190	9 490	9 890	9 490	9 890	10 390
21.01.–28.01.	9 190	9 490	9 890	9 490	9 890	10 390
28.01.–04.02.	9 590	9 990	10 490	9 990	10 490	10 990
04.02.–11.02.	9 590	9 990	10 490	9 990	10 490	10 990
11.02.–18.02.	10 590	10 990	11 490	10 990	11 590	12 290
18.02.–25.02.	13 190	13 990	14 990	13 990	14 890	15 990
25.02.–03.03.	13 190	13 990	14 990	13 990	14 890	15 990
03.03.–10.03.	9 590	9 990	10 490	9 990	10 490	10 990
10.03.–17.03.	9 190	9 490	9 890	9 490	9 890	10 390
17.03.–24.03.	9 190	9 490	9 890	9 490	9 890	10 390
24.03.–31.03.	9 190	9 490	9 890	9 490	9 890	10 390
31.03.–07.04.	9 990	10 390	10 890	10 390	10 890	11 490
07.04.–14.04.	9 990	10 390	10 890	10 390	10 890	11 490

Další služby (platba na místě):

- Ložní prádlo: 15 CHF/os.pobyt (nebo vlastní)
- Garáž: 70 CHF/týden (1 garáž/apartmán v ceně – Veyssonaz)
- Wellness centrum 28 CHF/2 hod, masáže od 30 CHF, fitness 10 CHF/hod.
- 1denní rozšíření skipasu pro celou oblast Čtyři Údolí: dospělí, mládež a senioři 19 CHF, děti 11 CHF

Slevy:

- Malé děti: zdarma, nelyžaři: -3900 Kč, děti: -1950 Kč, mládež a senioři: -990 Kč
- První moment viz str. 6
- Motivační slevy a HolidayPASS viz str. 6

Věkové kategorie: malé děti nar. od r. 2005, děti nar. 1997–2004, mládež nar. 1992–96, senioři nar. do r. 1947

Rezidence Pracondu***

Místo pobytu a poloha: Nendaz, dvě nové rezidence ve stylu alpského chaletu (postavené v letech 2007–2008) v blízkosti lanovky (cca 100 m), restaurací a obchodů.

Ubytovaní a vybavení: všechny apartmány jsou vybaveny lednicí, elektrickým sporákem, kuchyňským a stolním nádobím, mikrovlnou troubou, kávovarem, myčkou na nádobí, TV a mají balkon.

Typ 42: apartmán (cca 34 m²) se 4 lůžky, obývací pokoj s kuchyňským a jídelním koutem a s gaučem rozložitelným na 2lůžko, ložnice s manželskou postelí či 2 samostatnými lůžky. Koupelna s vanou a umývadlem, oddělené WC s umývadlem.

Typ 62: apartmán (cca 40 m²) se 6 lůžky, obývací pokoj s kuchyňským a jídelním koutem a s gaučem rozložitelným na 2lůžko, ložnice vybavená 2 samostatnými lůžky a kabina s dvoupatrovým lůžkem (palandá). Koupelna s vanou a umývadlem, oddělené WC s umývadlem.

Typ 63: apartmán (cca 49 m²) se 6 lůžky, obývací pokoj s kuchyňským a jídelním koutem a s gaučem rozložitelným na 2lůžko, ložnice se 2 samostatnými lůžky, druhá ložnice se 2 samostatnými lůžky nebo palandou. Dvě koupelny s vanou/sprchou, umývadlem a WC.

Typ 83: apartmán (cca 54 m²) s 8 lůžky, obývací pokoj s kuchyňským a jídelním koutem a s gaučem rozložitelným na 2lůžko, dvě ložnice vybavené 2 samostatnými lůžky a kabina s palandou. Dvě koupelny s vanou/sprchou, umývadlem a WC. Parkování: venkovní v ceně, garáž za poplatek.

Délka pobytu: týdenní.

+ SLEVA -9% ze skipasu

až -8% PRVNÍ MOMENT

Pobyty 7 nocí, bez skipasu

Termín	Cena v Kč/os.											
	APT-4 až -6 (Typ 62)			APT-4 až -6 (Typ 63)			APT-6 až -8 (Typ 83)			APT-2 až -4 (Typ 42)		
	6 os.	5 os.	4 os.	6 os.	5 os.	4 os.	8 os.	7 os.	6 os.	4 os.	3 os.	2 os.
10.12.–17.12.	2 390	2 890	3 590	2 590	3 190	3 890	2 590	2 890	3 390	2 990	3 990	6 190
17.12.–24.12.	3 590	4 290	5 290	3 890	4 690	5 790	3 290	3 790	4 390	4 090	5 490	8 290
24.12.–31.12.	8 590	10 290	12 890	9 790	11 790	14 690	9 590	10 890	12 690	9 990	13 290	19 890
31.12.–07.01.	8 590	10 290	12 890	9 790	11 790	14 690	9 590	10 890	12 690	9 990	13 290	19 890
07.01.–14.01.	3 590	4 290	5 290	3 890	4 690	5 790	3 290	3 790	4 390	4 090	5 490	8 290
14.01.–21.01.	3 590	4 290	5 290	3 890	4 690	5 790	3 290	3 790	4 390	4 090	5 490	8 290
21.01.–28.01.	3 590	4 290	5 290	3 890	4 690	5 790	3 290	3 790	4 390	4 090	5 490	8 290
28.01.–04.02.	2 890	3 490	4 290	3 190	3 790	4 790	2 690	3 090	3 590	3 390	4 490	6 690
04.02.–11.02.	3 790	4 490	5 590	4 190	4 990	6 290	4 690	5 390	6 190	4 990	6 790	9 990
11.02.–18.02.	8 590	10 290	12 890	9 790	11 790	14 690	9 590	10 890	12 690	9 990	13 290	19 890
18.02.–25.02.	8 590	10 290	12 890	9 790	11 790	14 690	9 590	10 890	12 690	9 990	13 290	19 890
25.02.–03.03.	4 590	5 490	6 890	4 990	6 190	7 690	5 790	6 590	7 690	6 290	8 390	12 490
03.03.–10.03.	2 890	3 490	4 290	3 190	3 790	4 790	2 690	3 090	3 590	3 390	4 490	6 690
10.03.–17.03.	2 890	3 490	4 290	3 190	3 790	4 790	2 690	3 090	3 590	3 390	4 490	6 690
17.03.–24.03.	3 590	4 290	5 290	3 890	4 690	5 790	3 290	3 790	4 390	4 090	5 490	8 290
24.03.–31.03.	3 590	4 290	5 290	3 890	4 690	5 790	3 290	3 790	4 390	4 090	5 490	8 290
31.03.–07.04.	4 590	5 490	6 890	4 990	6 190	7 690	5 790	6 590	7 690	6 290	8 390	12 490
07.04.–14.04.	4 590	5 490	6 890	4 990	6 190	7 690	5 790	6 590	7 690	6 290	8 390	12 490
14.04.–21.04.	2 390	2 890	3 590	2 590	3 190	3 890	2 590	2 890	3 390	2 990	3 990	6 190

V ceně: 7x ubytování v apartmánu včetně energií, ložní prádlo, TV, závěrečný úklid (vyjma kuchyně), úklidový set, vstup na kluziště, DPH.

Platba na místě (pov



Zermatt / International

	Praha: 910 km Brno: 1090 km		1.620–3.883 m 1.524–3.883 m		48 km 57 km		118 km 216 km		34 km 75 km		16 km 29 km		10 11		8 19		7 9		13 15		2 2
--	--------------------------------	--	--------------------------------	--	----------------	--	------------------	--	----------------	--	----------------	--	----------	--	---------	--	--------	--	----------	--	--------

V provozu: prosinec–duben | Lyžování na ledovci: ano, celoročně | Sjezdovek celkem: 200/348 km | Lanovky a vleky celkem: 38/54 | Převážná kapacita: 50.660/91.310 os./hod.
Freestyle: 3/4x fun-park, 3/4x half-pipe (200–800 m), 1/2x boardercross, 1/2x quarterpipe, 2/3x tables, slides, jumps | Aprés-Ski: plavecký bazén, fitness, bruslení, curling

Lyžařský areál Zermatt je nejen nejvýše položeným lyžařským areálem Švýcarska s celoročním lyžováním na ledovci až do nadmořské výšky 3.900 m, ale díky propojení s italskou Cervinií se stal i jedním z největších lyžařských areálů Evropy. Zahrnuje tři hlavní oblasti: Sunnegga-Blauherd-Rothorn, která je z Zermattu přístupná podzemní rychlodráhou „Alpské metro“ a je vyhledávána díky fantastickým rozhledům a mírným svahům jak rodinami s dětmi a začátečníky, tak, například i díky sjezdovce National Sunnegga, totálními experty. Druhou je Riffelberg-Gornergrat-Stockhorn se stanicí Gornergrat ve výšce 3.089 m, kam se lze dostat z Zermattu zubačkou. Dál na vrchol Hochtälli a Stockhorn vedou kabinové lanovky. Riffelberg – Gornergrat je placka, kterou ocení zejména začátečníci, zatímco severní svahy pod Stockhornem a Hochtälli se stanou jistě kořistí freeriderů a vyznavačů neupravených terénů. Třetí nejvyhledávanější oblastí je Schwarzsee-Trockener Steg-Klein Matterhorn s ledovcovým areálem na Plateau Rosa. Pro vlastníky skipasu International se odsud otevírá cesta do dalších dvou středisek na italské straně – Breuil-Cervinia a Valtourneche. Celá oblast je přímo stvořená pro carving, navíc v totálně bezprostřední blízkosti „matky hor“ – Matterhornu. A další speciality, které lyžování v oblasti nabízí? Například 17 km dlouhý sjezd z Malého Matterhornu do Zermattu nebo vedle lyžování na sjezdovkách i heliskiing – sjezd v doprovodu průvodce z Monte Rosy (4.250 m) do Zermattu nebo z Alphubeljoch (3.780 m) do Täschu.

Lyžařské permanentky

Skipas Zermatt platí na všechny lanovky a vleky včetně skibusu v oblasti Zermattu. Skipas International – je navíc rozšířený i na vleky a lanovky střediska Breuil-Cervinia a Valtourneche na italské straně.

Shuttle – oba typy skipasů (Zermatt a International) lze rozšířit o neomezenou jízdenku na vlak mezi obcemi Täsch/Randa – Zermatt a zpět s platností délky skipasu. Doporučujeme klientům ubytovaným v Aparthotelu Monte Rosa a Hotelu Elite v obci Täsch.

Foto se nevyžaduje. Využívání běžeckých tratí zdarma.

Veřejné ceny v CHF								
Termín: 26.11.2011–1.5.2012								
Dni lyž.	Dospělí	Seniři	Mládež	Děti	Dospělí	Seniři	Mládež	Děti
Zermatt				Zermatt - Shuttle				
4	261	245	222	131	313	297	259	162
5	319	300	271	160	376	357	315	199
6	371	349	315	186	431	409	362	231
International				International-Shuttle				
4	299	281	254	150	351	333	291	181
5	365	343	310	183	422	400	354	222
6	423	398	360	212	483	458	407	257

Skipas ZDARMA pro děti do 9 let (nar. od r. 2002) i bez doprovodu rodičů, nutné foto!

Platba na místě (povinná):

• Vratná kauce za skipas: 5 CHF

Věkové kategorie: malé děti nar. od 2002 včetně, děti nar. 1995–2001, mládež nar. 1991–1994, seniři nar. do r.1947 včetně

NEPŘEHLÉDNĚTE

+ ceny od 2 190 Kč/os. (7x ubytování)

+ děti do 9 let skipas ZDARMA

Aparthotel Monte Rosa***

Místo pobytu a poloha: Täsch, na okraji obce, vlaková zastávka s kyvadlovou dopravou pro lyžaře do Zermattu 800 m (vlak jezdí každých 20 minut, jízda trvá 12 minut). Kromě toho stává několik vlaků denně u zastávky Monte Rosa (cca 200 m od ubytování): v pravidelných intervalech 7x denně mezi 8:00–11:00 hod. do Zermattu a zpět z Zermattu 3x denně mezi 16:00–18:00 hod.

Ubytování a vybavení: v komplexu recepce, restaurace, krytý bazén (14 x 6 m), fitness, stolní tenis, sauna, za poplatek solárium. K dispozici apartmány APT-2 až 4 (cca 45 m²): ložnice se dvěma lůžky, obývací místnost s rozkládacím dvoulůžkem s francouzskou matrací, kuchyňský a jídelní kout, sporák, lednice, soc. zařízení se sprchou nebo vanou, balkon. APT-4 až 6 (cca 70 m²): dvě ložnice se dvěma lůžky, obývací místnost s rozkládacím dvoulůžkem s francouzskou matrací, kuchyňský a jídelní kout, sporák, lednice, soc. zařízení se sprchou nebo vanou, balkon. Lůžka jsou povlečená.

Parkování: 1 garáž/apartmán v ceně, další kryté parkování za poplatek, venkovní zdarma.

Délka pobytu: týden, v termínu 17.12.–23.12. 6 nocí, 23.12.–2.1. 10 nocí, 2.1.–7.1. 5 nocí.

+ bazén v ceně pobytu



Místa pobytu

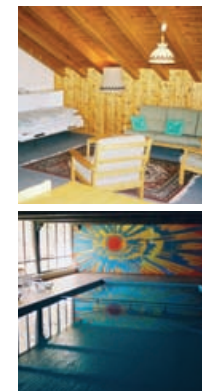
Täsch (1.450 m) 1 2 – městečko vzdálené 5 km od Zermattu je posledním místem s autoprovozem, dál do Zermattu je možné se dostat vlakem nebo taxikem. Jeho poklidná atmosféra je v ostrém kontrastu s mondénním a rušným Zermattem.

Zermatt (1.620 m) 3 – světoznámé středisko pod jedinečným a všudypřítomným Matterhornem je prosceno turistickou kosmopolitní atmosférou snoubenou s místní tradicí, které vás zcela pohltí a uchvátí. Je to místo bez autoprovozu, přepravu zajišťují elektrické vozíky (transfer zavazadel bývá zdarma) a dostat se sem můžete pouze vlakem nebo taxikem z 5 km vzdálené obce Täsch.

Cervinia 11 – popis viz www.sport-s.cz.

Hodnocení Sport-S

- + vynikající lyžařské terény
 - + jedinečné scenérie s kulisou Matterhornu
 - + nekonečné možnosti freeride
 - + heliskiing
 - vyšší ceny
- Bezva sjezdovka:**
Červená 15, 9 a černá 8 na Rothorn-Sunnegga paradise



Charakteristika středisek Zermatt a Breuil-Cervinia

Středisko	Nadm.výška	Počet km sjezdovek				Počet lanovek a vleků				Převážná kapacita os./hod.	Snowboard S, F, H, B *	Běžecké tratě km	
		černé	červené	modré	celkem	vleky	sedáčky	kabiny gondoly	celkem				
Zermatt	1.620–3.883	48	118	34	200	10	8	13	7	38	50.660	S, F, B	16
Breuil-Cervinia-Valtourneche	1.524–3.480	9	98	41	148	1	11	2	2	16	40.650	S, B	13
International	1.524–3.883	57	216	75	348	11	19	15	9	54	91.310	2xS, F, 2xB	29

* S – snowpark, F – fun-park, H – half-pipe, B – boardercross

až -6% PRVNÍ MOMENT

Pobyty 7 nocí, bez skipasu Cena v Kč/os.

Termín	APT-6		APT-4	
	6 os.	5 os.	4 os.	3 os.
17.12.–23.12. *)	2 190	2 690	3 290	2 990
23.12.–02.01. **)	5 290	6 290	7 890	6 890
02.01.–07.01. ***)	1 990	2 390	2 990	2 690
07.01.–14.01.	2 190	2 690	3 290	2 990
14.01.–21.01.	2 190	2 690	3 290	2 990
21.01.–28.01.	2 190	2 690	3 290	2 990
28.01.–04.02.	2 590	3 090	3 890	3 490
04.02.–11.02.	2 590	3 090	3 890	3 490
11.02.–18.02.	2 590	3 090	3 890	3 490
18.02.–25.02.	2 790	3 290	4 090	3 790
25.02.–03.03.	2 790	3 290	4 090	3 790
03.03.–10.03.	2 790	3 290	4 090	3 790
10.03.–17.03.	2 590	3 090	3 890	3 490
17.03.–24.03.	2 590	3 090	3 890	3 490
24.03.–31.03.	2 590	3 090	3 890	3 490
31.03.–07.04.	2 590	3 090	3 890	3 490
07.04.–14.04.	2 590	3 090	3 890	3 490
14.04.–21.04.	2 590	3 090	3 890	3 490
21.04.–28.04.	2 590	3 090	3 890	3 490

V ceně: 7x ubytování včetně všech energií, ložní prádlo, ručníky, závěrečný úklid, krytá garáž pro 1 auto, bazén, fitnes a stolní tenis, DPH.

*) 6 nocí
**) 10 nocí
***) 5 nocí

Platba na místě (povinná):

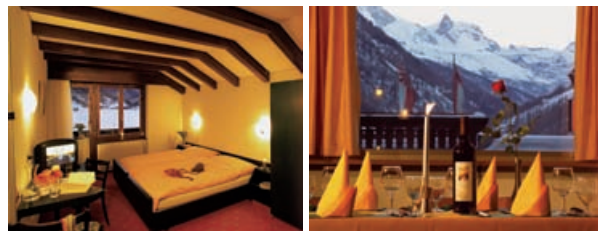
- Vratná kauce: cca 70 EUR/APT (v hotovosti)
- Turistická taxa: dospělí 2,10 CHF/noc, děti a mládež 6–16 let 1,05 CHF/noc, děti do 6 let zdarma

Služby za příplatek:

- Cestovní pojištění viz str. 10
- Další služby (platba na místě):**
- Sauna: 8 CHF/hod., min. 2 osoby
- Solárium: 5 CHF/10 min.
- Garáž pro další auto: 8 CHF/den
- Domácí zvíře: 38 CHF/pobyt
- Slevy:**
- První moment viz str. 6
- Motivační slevy viz str. 6

Hotel Elite***

Místo pobytu a poloha: Täsch, v centru obce, zastávka vlaku do Zermattu 100 m. Ubytování a vybavení: 1 až 3lůžkové pokoje s vlastním soc. zařízením, TV. Většina pokojů má balkon s výhledem na hory. Dále recepce, restaurace, internet, společenská místnost, podzemní garážové stání, hotelbus do Zermattu. Pro hotelové hosty k dispozici nové wellness centrum (sauna, pára, vířivka, masážní sprchy, solárium) – za poplatek. Stravování: snídaně formou bufetu, za příplatek večere o 4 chodech. Parkování: kryté zdarma. Délka pobytu: od 5 nocí.



až -8% PRVNÍ MOMENT

Pobyty 5, 7 nocí se snídaní, bez skipasu Cena v Kč/os.

Sezóna	5 nocí	7 nocí
10.12.–24.12.	10 990	13 190
24.12.–01.01.	10 990	15 290
01.01.–28.01.	8 890	13 190
28.01.–28.04.	10 990	13 190

V ceně: ubytování ve 2lůžkovém pokoji se snídaní na počet nocí dle tabulky včetně tax, kryté parkování DPH.

Služby za příplatek:

- Večeře: 4 chody 670 Kč, děti 3–9 let 390 Kč
- 1/1 pokoj: 690 Kč/noc
- Cestovní pojištění viz str. 10

- Další služby (platba na místě):**
- Wellness centrum: 10 CHF/pobyt
 - Hotel bus Zermatt: 5 CHF/os. jízda
- Slevy:**
- Dítě do 2 let na přistýlce zdarma, dítě 3–9 let -50%
 - První moment viz str. 6
 - Motivační slevy viz str. 6

SKI & WELLNESS

Hotel Schweizerhof**Superior**

Místo pobytu a poloha: Zermatt, luxusní elegantní hotel v centru Zermattu pouhých 100 m od vlakového nádraží a stanice zubačky Gornergratbahn. Ostatní lanovky a zastávka skibusu jsou jen několik minut pěšky od hotelu. Hotel leží na hlavní promenádě, v sousedství obchody, restaurace, bary, banky. Ubytování a vybavení: 1 až 2lůžkové pokoje s vlastním soc. zařízením, TV, rádio, telefon, přípojka na internet, fax, minibar a trezor na pokoji. Dále recepce, 4 restaurace, piano bar, konferenční sály, internet, společenská místnost a čítárna, doprava zavazadel, parkovací a taxi služba. Stravování: snídaně formou bufetu, večere za příplatek*), možnost výběru z nejrůznějších kuchyní a specialit až ve 13 luxusních restauracích po celém Zermattu, včetně hotelu Riffelalp v nadm. výšce 2.222 m s vynikajícím výhledem na Matterhorn. Parkování: kryté i venkovní v Täschu za poplatek. Délka pobytu: od 4 nocí, Vánoční a Silvestrovské pobyty min. 7 nocí. Wellness zahrnuté v ceně: Sempervivum – vnitřní vyhříváný bazén (12,5 x 6,5 m), turecké lázně, několik saun, masážní sprchy, vířivka, odpočívárna. Wellness za příplatek: kosmetika, masáže.

až -8% PRVNÍ MOMENT

Pobyty 4 nocí se snídaní, bez skipasu Cena v Kč/os.

Sezóna	1/3 pokoj	1/2 pokoj	1/1 pokoj
17.12.–24.12.	17 990	20 190	21 690
14.01.–11.02.	17 990	20 190	21 690
11.02.–14.04.	21 290	23 790	24 890

Pobyty 5 nocí se snídaní, bez skipasu

17.12.–24.12.	22 590	25 190	27 190
14.01.–11.02.	22 590	25 190	27 190
11.02.–14.04.	26 490	29 690	30 990

Pobyty 7 nocí se snídaní, bez skipasu, *) s polopenzí

17.12.–24.12.	31 690	35 290	37 990
24.12.–14.01. *)	55 190	59 990	62 990
14.01.–11.02.	31 690	35 290	37 990
11.02.–14.04.	37 190	41 590	43 590

V ceně: ubytování se snídaní (*) s polopenzí) na počet nocí dle tabulky včetně tax, hotelové služby – bazén, sauna a turecké lázně, skibus, DPH.
*) od 24.12. do 14.1. v ceně POLOPENZE.

Platba na místě (povinná):

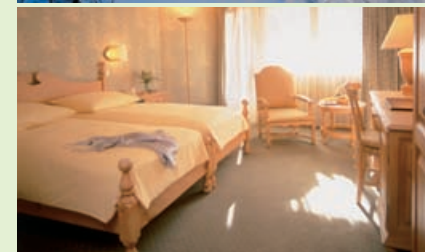
- Vratná kauce za skipas: 5 CHF
- Turistická taxa: dospělí 2,10 CHF/noc, děti a mládež 6–16 let 1,05 CHF/noc, děti do 6 let zdarma

Služby za příplatek:

- Večeře 4 chody: 1530 Kč, dítě do 12 let 890 Kč (v období 17.12.–24.12. a 14.1.–14.4.)
- Silvestrovská Galaveče: 4870 Kč, dítě 7–12 let 2100 Kč
- Cestovní pojištění viz str. 10

Další služby (platba na místě):

- Hotelová garáž v Täschu: cca 17 CHF/den
- Slevy:**
- Dítě do 6 let na přistýlce se snídaní ZDARMA, dítě 7–12 let na vyžádání
- První moment viz str. 6
- Motivační slevy viz str. 6



Breuil-Cervinia Zermatt

ceny od 8.490 Kč
7 nocí +6denní skipas

Italské středisko z jižní strany Matterhornu, ubytování v rezidencích Cielo Alto, Petit Tibet a Bellevue*** a v hotelech Breithorn** a Des Roses** najdete na www.sport-s.cz.





Crans-Montana

Praha: 990 km | Brno: 1.165 km |
 1.500–3.000 m |
 20 km |
 80 km |
 60 km |
 70 km |
 22 |
 6 |
 5 |
 2

V provozu: prosinec–duben | **Lyžování na ledovci:** ano | **Sjezdovek celkem:** 160 km | **Lanovky a vleký celkem:** 35 | **Převážná kapacita:** 36.520 os./hod.
Freestyle: 1x fun-park, 2x half-pipe, 1x boardercross | **Aprés-Ski:** plavecký bazén, sauna, fitness, sáňky, kluziště, let v horkovzdušném balónu, snowtubing

Světově známé moderní středisko se rozkládá na slunném náhorním pátu nad městy Sierre a Sion ležícími v údolí Rhony. Díky své poloze nabízí kromě vynikajících lyžařských terénů i jedinečný výhled na dramatické horské panoráma nejvyšších alpských veličánů, včetně vrcholů Matterhorn, Dent Blanche či Mont Blanc. Lyžařská oblast vznikla spojením středisek Crans a Montana, ke kterým se později připojilo i středisko Aminona (odtud zkratka střediska CMA). Oblast je navzájem provázána důmyslným systémem lanovek a vleků, takže ji lze projet bez sundání lyží. Údolní stanice jsou navíc propojeny i bezplatnou skibusovou dopravou. Nejvyšším bodem CMA je ledovcové vrcholové pátu Plaine Morte (3.000 m), kde najdete nejen celoročně provozované lyžařské vleký, ale také celoročně udržovaný běžecký areál s 12 km dlouhou stopou, na kterém trénují týmy z celého světa. CMA je místem s ideálními sněhovými i slunečnými podmínkami a s nejčistším vzduchem Švýcarska, což je jeden z důvodů, proč je vyhledávaným místem pro dovolenou nejen v zimě, kdy se zde koná celá řada mezinárodních závodů včetně Světového poháru. CMA byla i jedním z vážných kandidátů na pořádání ZOH 2006.



Hodnocení Sport-S

- + ubytování v blízkosti lanovky
 - + výhodné ceny ubytování (Aminona)
 - + krásné výhledy na Alpy a údolí Rhony
 - vyšší ceny pobytu (Montana)
- Bezva sjezdovka:** 12 km dlouhá červená z Plaine Morte (3.000 m) do Montany



SLEVA

- + slevy pro děti a mládež až do 19 let
- + slevy pro seniory od 64 let

Lyžařské permanentky

Skipas CMA platí na celou oblast Crans-Montana-Aminona, včetně skibusu po celém středisku. Vyžaduje se foto.

Termín	Veřejné ceny v CHF		
	19.11.2011–29.4.2012		
Dni lyž.	Dospělí	Děti	Mládež / seniory
4	231	116	174
5	279	140	210
6	323	162	243
7	374	187	281

Skipas ZDARMA pro děti do 5 let

SLEVA pro klienty Sport-S ubytované v Rezidenci Kandahár:
 -25% v termínech 8.1.–11.2. a 11.3.–29.4.2012
 -10% v termínech 19.11.2011–7.1.2012 a 12.2.–10.3.2012
Nutné objednat předem, platba pouze v hotovosti.

Platba na místě (povinná):

- Vratná kauce za skipas: 10 CHF

Věkové kategorie: mládež 16–19 let, děti 6–15 let, malé děti do 5 let, seniory od 64 let (ženy) a od 65 let (muži)

Místa pobytu

Aminona (1.500 m) 1 – menší klidné středisko stranou od Montany (4 km), ale v těsné blízkosti lanovky na Petit Bonvin, která lyžařsky spojuje celou oblast.

Montana (1.500 m) 2 3 – známé středisko s více než stoletou tradicí, které v zimě láká lyžaře, v létě milovníky golfo, se rozprostírá na severních svazích nad údolím řeky Rhony a je centrem celé lyžařské oblasti s mnoha bulváry a obchody.



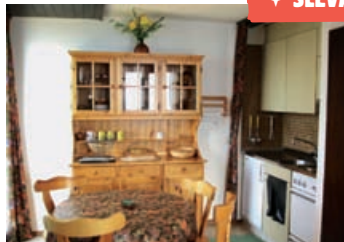
Rezidence Kandahár ***

Místo pobytu a poloha: Aminoné, moderní apartmánový komplex v těsné blízkosti lanovky na Petit Bonvin a sjezdové tratě. Ubytování a vybavení: APT-6, APT-4 a ST-2, popis viz str. 103. K dispozici plavecký bazén, sauna a fitness, dále bar, restaurace, diskotéka, supermarket.

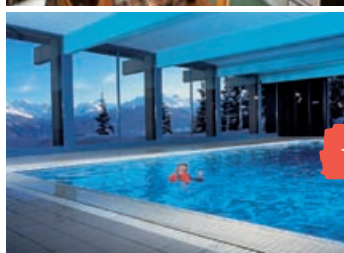
Parkování: venkovní parkování v Aminoné zdarma, v ostatních částech střediska a kryté za poplatek.

Délka pobytu: týdenní.

+ SLEVA až -25% ze skipasu



+ bazén v ceně pobytu



až -8% PRVNÍ MOMENT

Pobyty 7 nocí, bez skipasu

Cena v Kč/os.

Termín	APT-6			APT-4			ST-2	
	6 os.	5 os.	4 os.	4 os.	3 os.	2 os.	2 os.	1 os.
17.12.–23.12. *)	2 890	3 490	4 290	3 690	4 990	7 390	4 790	9 490
23.12.–30.12.	4 990	5 990	7 590	5 990	7 890	11 890	7 690	15 290
30.12.–07.01. **)	5 790	6 990	8 690	6 790	8 990	13 590	8 690	17 390
07.01.–14.01.	2 890	3 490	4 290	3 690	4 990	7 390	4 790	9 490
14.01.–21.01.	2 890	3 490	4 290	3 690	4 990	7 390	4 790	9 490
21.01.–28.01.	2 890	3 490	4 290	3 690	4 990	7 390	4 790	9 490
28.01.–04.02.	2 890	3 490	4 290	3 690	4 990	7 390	4 790	9 490
04.02.–11.02.	4 990	5 990	7 590	5 990	7 890	11 890	7 690	15 290
11.02.–18.02.	4 990	5 990	7 590	5 990	7 890	11 890	7 690	15 290
18.02.–25.02.	4 990	5 990	7 590	5 990	7 890	11 890	7 690	15 290
25.02.–03.03.	4 990	5 990	7 590	5 990	7 890	11 890	7 690	15 290
03.03.–10.03.	3 390	3 990	4 990	4 390	5 790	8 690	5 590	10 990
10.03.–17.03.	2 890	3 490	4 290	3 690	4 990	7 390	4 790	9 490
17.03.–24.03.	2 890	3 490	4 290	3 690	4 990	7 390	4 790	9 490
24.03.–31.03.	2 890	3 490	4 290	3 690	4 990	7 390	4 790	9 490
31.03.–07.04.	3 390	3 990	4 990	4 390	5 790	8 690	5 590	10 990
07.04.–14.04.	3 390	3 990	4 990	4 390	5 790	8 690	5 590	10 990

V ceně: 7x ubytování, bazén, sauna a fitness, venkovní parkování, DPH.

*) 6 nocí

**) 8 nocí

Platba na místě (povinná):

- Vratná kauce za apartmán: 150 CHF/ ST-2, 200 CHF/APT-4 a APT-6
- Pausální poplatek za spotřebu energií a topení: 70 CHF/ ST-2, 90 CHF/ APT-4, 110 CHF/ APT-6

Služby za příplatek:

- Přistýlka (3. lůžko ve ST-2, 5. lůžko v APT-4, 7. lůžko v APT-6): 1690 Kč/pobyt

Další služby (platba na místě):

- Ložní prádlo: vlastní nebo 20 CHF/os.
- Stravování v místním restaurantu: snídaně 13 CHF, večeře 25 CHF, polopenze 36 CHF
- Pronájem garáže: 45 CHF/týden
- Domácí zvíře: 50 CHF/týden
- TV: 50 CHF/týden (nutná rezervace)

Slevy:

- Skipas pro klienty Sport-S až -25 %, viz Lyžařské permanentky

Hotel de la Foret ***

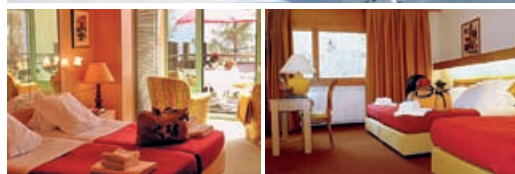
Místo pobytu a poloha: Montana, cca 800 m od lanovky Violletes-Plaine Morte a cca 1 km od centra Montany, skibusová zastávka 50 m.

Ubytování a vybavení: 1 až 4lůžkové pokoje se sprchou/WC, TV, telefonem a rádiem. Většina pokojů renovována, k dispozici bar a nově wellness centrum se saunou, fitness a masážemi (za příplatek).

Stravování: polopenze, snídaně formou bufetu, večeře o 4 chodech dle menu, salátový bufet.

Parkování: kryté v ceně.

Délka pobytu: od 4 nocí.



až -8% PRVNÍ MOMENT

Pobyty 4 až 7 nocí s polopenzí, bez skipasu

Cena v Kč/os.

Sezóna	4 noci	5 nocí	6 nocí	7 nocí
16.12.–25.12.	12 840	16 050	19 260	22 470
25.12.–01.01.	–	–	–	25 270
01.01.–07.01.	12 400	15 500	18 600	21 700
07.01.–11.02.	9 600	12 000	14 400	16 800
11.02.–03.03.	–	–	–	22 470
03.03.–14.04.	9 600	12 000	14 400	16 800

V ceně: ubytování ve 2lůžkovém pokoji s POLOPENZÍ na počet nocí dle tabulky, parkování, DPH.

Služby za příplatek:

- 1/1 pokoj: 500 až 590 Kč/noc
- Další služby (platba na místě):
- Silvestrovská večeře: 80 CHF, děti do 12 let 50 CHF
- Wellness a fitness: 15 CHF/osoba

Slevy:

- 3. a 4. osoba na přistýlce/noc s polopenzí -10 %, děti 9–11 let -30 %, děti 6–8 let -50 %, děti do 5 let zdarma

Další společné informace ke všem tabulkám: 1+2+3**Platba na místě (povinná):**

- Turistická taxa: 2,50 CHF/os.noc, děti 6–15 let 1,25 CHF/os.noc, malé děti zdarma

Služby za příplatek:

- Cestovní pojištění viz str. 10

Slevy:

- První moment viz str. 6
- Motivační slevy viz str. 6

SKI & WELLNESS**Apparthotel Helvetia Intergolf ******

Místo pobytu a poloha: Montana, leží cca 200 m od lanovky a pouhé 2 minuty pěšky od centra Montany s kluzišťem. Ubytování a vybavení: 1 až 2lůžkové pokoje, u pokojů s jižní expozicí a Golf Suite s možností až 2 přistýlek. Všechny pokoje se sprchou nebo vanou/WC, vysoušečem vlasů, trezorem, Sat-TV, telefonem, wifi, rádiem a balkonem. Pro hosty k dispozici restaurace, bar, stolní tenis, stolní fotbal a biliár.

Stravování: polopenze, snídaně formou bufetu, večeře o 4 chodech dle menu.

Parkování: kryté a nekryté zdarma.

Délka pobytu: týdenní.

Wellness zahrnuté v ceně: bazén (10 x 4 m), sauna, pára a vířivka

Wellness za příplatek: masáže

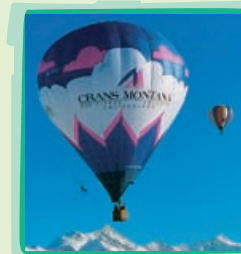


až -8% PRVNÍ MOMENT

Pobyty 7 nocí s polopenzí, bez skipasu

Cena v Kč/os.

Sezóna	1/2 pokoj		1/1 pokoj severní .exp.	Golf Suite	Přistýlka	
	severní exp.	jižní exp.			nad 12 let	2–11 let
17.12.–24.12.	25 190	27 590	36 390	41 490	16 390	8 990
24.12.–31.12.	29 490	31 990	44 990	50 990	23 290	16 390
31.12.–07.01.	33 790	41 590	53 790	59 790	23 290	16 390
07.01.–14.01.	29 490	31 990	44 990	50 990	23 290	16 390
14.01.–11.02.	25 190	27 590	36 390	41 490	16 390	8 990
11.02.–03.03.	29 490	31 990	44 990	50 990	23 290	16 390
03.03.–17.03.	25 190	27 590	36 390	41 490	16 390	8 990
17.03.–31.03.	21 690	23 990	29 490	35 490	16 390	8 990
31.03.–14.04.	25 190	27 590	36 390	41 490	16 390	8 990



V ceně: 7x ubytování s polopenzí, bazén, vířivka, pára a sauna, garáž, DPH.

Služby za příplatek:

- Štědrovečerní menu: 1990 Kč, děti 12–16 let 990 Kč, děti 2–11 let 500 Kč
- Silvestrovské menu: 3990 Kč, děti 12–16 let 1990 Kč, děti 2–11 let 990 Kč

Slevy:

- 3. osoba na přistýlce s polopenzí viz tabulka, děti do 2 let zdarma



NEPŘEHLÉDNĚTE

- ✦ děti do 5 let lyžování zdarma
- ✦ slevy pro děti a mládež do 19 let
- ✦ slevy pro seniory od 62 let



Jungfrau

Praha: 825 km
 Brno: 980 km
 800–2.970 m
 34 km
 114 km
 65 km
 38 km
 11
 18
 5
 3
 5

V provozu: prosinec–duben | Lyžování na ledovci: ne | Sjezdovek celkem: 214 km | Lanovky a vleký celkem: 45 | Prepravní kapacita: 45.000 os./hod.
 Freestyle: 3x fun-park, 3x half-pipe | Après-Ski: bazén

Jedna z největších lyžařských oblastí Švýcarska známá po celém světě se rozprostírá pod impozantní kulisou tří hlavních vrcholů Eiger (3.970 m), Mönch (4.099 m) a Jungfrau (4.158 m). Oblast nabízí široké spektrum sjezdových tratí – od lehkých a nenáročných sjezdovek až po dlouhé a strmé sjezdy. Ty naleznete zejména pod Schilthornem a Lauberhornem, kde se každoročně konají závody světového poháru. Při lyžování určitě navštívte unikátní otočnou restauraci na vrcholu Schilthornu (2.791 m), který se pod filmovým názvem Piz Gloria proslavil v 70. letech při natáčení jednoho z dílů „nesmrtelného“ Jamese Bonda. Z vrcholu je nezapomenutelný pohled na Bernské Alpy. Při pobytu v Jungfrau doporučujeme absolvovat výjezd vlakem na nejvýše položenou železniční stanici Evropy v horském sedle Jungfrauoch (3.454 m). Trať je z více než poloviny vedena tunelem ve skalním masivu Eigeru a Mönchu a vláček (tzv. zubačka) na tuto trasu vyjíždí ze stanice Kleine Scheidegg z nadm. výšky 2.061 m denně v půlhodinových až hodinových intervalech.

Charakteristika středisek Skiregionu Jungfrau a vzdálenosti mezi středisky

Středisko	Nadm.výška	Počet sjezdovek				Počet lanovek a vleků				Vzdál. z místa pobytu (km)	Prepravní kapacita os./hod.	Snowboard S, F, H, B *	Běžecké tratě km	Lauterbrunnen	Grindelwald	Wengen	
		černé	červené	modré	celkem	vleký	sebačky	kabiny	gondoly								
First-Grindelwald-Wengen	944–2.500	29	81	50	160	8	12	1	3	4	28	32.000	S, F, B	36	0**/16***	0	0
Schilthorn-Mürren	1.400–2.971	5	33	15	53	3	6	4	0	1	14	10.000	F	2	6	22	9
Skiregion Jungfrau		34	114	65	213	11	18	5	3	5	42	42.000	2x F, S, B	38			

* S – snowpark, F – fun-park, H – half-pipe, B – boardercross, ** zubačkou (v ceně skipasu), *** autem 16 km (Grindelwald)

Hodnocení Sport-S

- + výhodné ceny pobytů v apartmánech
 - + jedinečné horské scenérie a vynikající terény
 - zdoluhavější přesuny mezi středisky
- Bezva sjezdovka:** černo-červená sjezdovka Kandahar z Schilthornu (2.791 m)



Místa pobytu

Lauterbrunnen (796 m) 1 5 – výhodně položené poklidné horské městečko ve stejnojmenném údolí leží mezi středisky Kleine Scheidegg a Schilthorn. Od všech ubytovacích kapacit se lze k nejbližší lanovce pohodlně dostat pěšky (max. 10 min.), nebo lze využít bezplatný skibus.
Grindelwald (1.034 m) 2 4 – rozlehlá horská obec pod majestátní stěnou Eigeru ležící mezi středisky First a Kleine Scheidegg/Männlichen. Od všech ubytovacích kapacit se lze k nejbližší lanovce pohodlně dostat pěšky (max. 10 min.), některé jsou přímo na svahu nebo v těsné blízkosti sjezdovek.
Wilderswil (584 m) 3 – klidná obec mezi Interlakem (4 km jižně) a dvěma údolními řeky Lütschine (17 km od Grindelwaldu a 9 km od Lauterbrunnenu). Do obou středisek a tedy i lyžařských areálů se lze pohodlně dostat vlakem, který je v ceně skipasu Jungfrau nebo autem.

Lyžařské permanentky

Skipas Grindelwald–Wengen platí na všechny lanovky a vleký středisek First, Grindelwald–Männlichen–Kleine Scheidegg–Wengen–Lauterbrunnen. V ceně je skibus Grindelwald–Hotel Wetterhorn.
Skipas Mürren–Schilthorn platí ve stejnojmenném středisku v údolí Lauterbrunnental, v ceně je skibus Lauterbrunnen–Stechelberg.
Skipas Jungfrau platí pro všechna 3 střediska regionu, tj. First, Grindelwald–Männlichen–Kleine Scheidegg–Wengen–Lauterbrunnen a Mürren–Schilthorn. V ceně je skibus Lauterbrunnen–Stechelberg, Grindelwald–Hotel Wetterhorn, všechny lanovky a vleký regionu a vlakové spoje na trase Lauterbrunnen–Interlaken–Grindelwald–Lauterbrunnen, vyjma vrcholové trasy Kleine Scheidegg–Jungfrauoch. Foto se nevyžaduje. Využívání běžecských tratí zdarma.

Termin	Veřejné ceny v CHF			
	3.12.2011–9.4.2012			
Dni lyž.	Dospělí	Seniory	Mládež	Děti
Grindelwald-Wengen				
4	213	192	170	107
5	255	230	204	128
6	283	255	226	142
Mürren-Schilthorn				
4	203	183	162	102
5	239	215	191	120
6	266	239	213	133
Jungfrau				
4	231	208	185	116
5	275	248	220	138
6	314	283	251	157

Skipas ZDARMA pro děti do 5 let SLEVA -8% pro klienty Sport-S. Nutné objednat a uhradit předem.

Platba na místě (povinná):
 • Vratná kauce za skipas: 5 CHF
Další služby (platba na místě): Zlevněná jízdenka na Jungfrauoch: 55,50 CHF nebo 39,60 EUR (platí pro min. 3denní skipas „Jungfrau“ nebo „Grindelwald–Wengen“)
Věkové kategorie: malé děti do 5 let, děti 6–15 let, mládež 16–19 let, seniory nad 62 let

Hotel Oberland *** 3

Informace na www.sport-s.cz

Apartmány Lauterbrunnen 3

Místo pobytu a poloha: Lauterbrunnen, v centru obce, 3 minuty pěšky od nádraží, odkud odjíždějí zubačky k vlekům do Wengenu, Mürrenu a na Kleine Scheidegg. Ubytovaní a vybavení: 2 až 3lůžkové apartmány s 1 ložnicí a přistýlkou v obývacím pokoji nebo 4 až 6lůžkové apartmány s 3 ložnicemi, obývacím pokojem, vybavenou kuchyňkou a sociálními zařízeními. Lůžka jsou povlečená. Parkování: před objektem zdarma, kryté za poplatek 9 CHF/den u nádraží. Délka pobytu: od 5 nocí.

+ SLEVA -8% ze skipasu



až -8% PRVNÍ MOMENT

Pobyty 5 nocí, bez skipasu	Cena v Kč/os.			
	APT-6	APT-4	APT-2/3	
Sezóna	6 os. 5 os.	4 os. 3 os.	3 os. 2 os.	
10.12.–14.04.	4 400 5 300	4 400 5 850	5 650 6 750	
6 nocí, bez skipasu				
10.12.–14.04.	5 280 6 360	5 280 7 020	6 780 8 100	
7 nocí, bez skipasu				
10.12.–14.04.	6 160 7 420	6 160 8 190	7 910 9 450	

V ceně: ubytování na počet nocí dle tabulky včetně tax a všech energií, ložní prádlo, DPH.
Další služby (platba na místě):
 • Závěrečný úklid: 70 CHF/APT-2 až 3, 120 CHF/APT-6 a APT-4
Služby za příplatek:
 • Cestovní pojištění viz str. 10
Slevy:
 • Skipas pro klienty Sport-S -8% viz Lyžařské permanentky
 • První moment viz str. 6
 • Motivační slevy viz str. 6

Chalety Grindelwald ***, ****

Místo pobytu a poloha: Grindelwald.

Ubytování a vybavení: 2 až 8lůžkové chaty s 1 až 5 ložnicemi, obývacím pokojem, vybavenou kuchyní a sociálním zařízením. Všechny chalety mají balkón a jsou vybaveny TV, některé dále rádiem, pračkou, mikrovlnnou troubou. Lůžka jsou povlečená.

Parkování: zdarma před objektem, některé chalety mají vlastní garáž.

Délka pobytu: týdenní.



Pobyty 7 nocí, bez skipasu

Sezóna	Cena v Kč/os.							
	Arvenegg*** 2 ložnice 4 os.	Victoria I*** 2 ložnice 5 os.	Strassscheuer**** 2 ložnice 4 os.	Delphin*** 5 ložnic 8 os.	Egghus*** 3 ložnice 6 os.	Seraina*** 4 ložnice 7 os.	Fiescherwand**** 2 ložnice 4 os.	Eschen**** 1 ložnice 2 os.
26.11.–17.12.	4 890	5 590	6 690	6 890	6 790	7 690	8 990	12 890
17.12.–07.01.	8 490	8 990	8 990	10 790	11 190	9 690	12 690	12 890
07.01.–28.01.	7 990	8 490	7 990	8 890	9 190	9 490	10 390	12 890
28.01.–10.03.	8 490	8 990	8 990	10 790	11 190	9 690	12 690	12 890
10.03.–14.04.	7 990	8 490	7 990	8 890	9 190	9 490	10 390	12 890

V ceně: 7x ubytování vč. všech energií, DPH.
Cena za neobsazené lůžko: 4590 až 11990 Kč podle typu chaletu a sezony.

Platba na místě (povinná):

- Turistická taxa: 3,60 CHF/os.noc, děti 12–16 let 3 CHF/os.noc, děti do 12 let zdarma
- Ložní prádlo: 30 CHF/os.

• Závěrečný úklid: 130 až 300 CHF/chalet

Služby za příplatek:

- Cestovní pojištění viz str. 10

Slevy:

- Skipas pro klienty Sport-S -8% viz Lyž. permanentky
- První moment viz str. 6
- Motivační slevy viz str. 6



+ SLEVA -8% ze skipasu

Hotel Alpenblick ***

Místo pobytu a poloha: Wilderswil, hotel chaletového typu v centru obce, 10 minut pěšky od nádraží, odkud odjíždějí vlaky k vlečkům do Grindelwaldu, Wengenu, Mürrenu a na Kleine Scheidegg.

Ubytování a vybavení: 2lůžkové pokoje typu Standard (cca 14–16 m²), Ambiance (cca 17–22 m²) a Superior (cca 30 m²) s možností až dvou přistýlek.

Všechny pokoje se sociálním zařízením, vysoušečem vlasů, TV, rádiem a telefonem. Za příplatek pokoj s balkónem. Dále bar, společenská místnost, internet. Hotelová restaurace je hodnocena jako nejlepší v celém regionu Jungfrau (1 hvězda Michelin a 17 bodů Gault Millau). Vaří se švýcarské i regionální speciality. Stravování: polopenze, snídaně formou bufetu, večeře o 5 chodech, v úterý masové fondue, ve čtvrtek farmářský bufet (teplé i studené pokrmy) a v neděli záuskový bufet a večeře při svíčkách.

Parkování: před objektem zdarma.

Délka pobytu: od 4 nocí.



Pobyty 4 až 7 nocí s polopenzí, bez skipasu

Sezóna	Cena v Kč/os.			
	4 noci	5 nocí	6 nocí	7 nocí
17.12.–25.12.	7 760	9 700	11 640	13 580
25.12.–01.01.	9 520	11 900	14 280	16 660
01.01.–28.01.	7 080	8 850	10 620	12 390
28.01.–10.03.	7 760	9 700	11 640	13 580
10.03.–05.04.	7 080	8 850	10 620	12 390
05.04.–09.04.	7 760	–	–	–
09.04.–15.04.	7 080	8 850	10 620	–

V ceně: ubytování ve 2lůžkovém pokoji Standard s polopenzí na počet nocí dle tabulky včetně tax, autobusové i vlakové spojení do Interlakenu a Saxetenu, DPH.

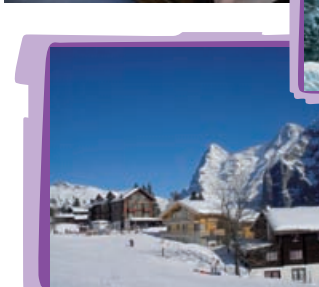
Služby za příplatek:

- 1/1 pokoj: 290 Kč/noc
- 1/2 pokoj s balkónem: 150 Kč/noc

- 1/2 pokoj Ambiance: 290 Kč/noc
- 1/2 pokoj Superior: 530 Kč/noc
- Cestovní pojištění viz str. 10

Slevy:

- 3. a 4. osoba na přistýlce/noc s polopenzí -10%, děti 12–16 let -30%, děti 6–11 let -50%, děti do 5 let na zdarma
- Skipas pro klienty Sport-S -8% viz Lyžařské permanentky
- První moment viz str. 6
- Motivační slevy viz str. 6



+ SLEVA -8% ze skipasu

SKI & WELLNESS

+ SLEVA -8% ze skipasu

Hotel Sunstar****

Místo pobytu a poloha: Grindelwald, moderní horský hotel s panoramatickým výhledem na Jungfrau (zejména severní stěnu Eigeru) uspokojí i náročnější klienty. Hotel je situován v klidném centru obce (cca 300 m), přímo naproti lanovce do střediska First, do Grindelwald-Grund (cca 500 m) je spojení bezplatným skibusem, zastávka před hotelem.

Ubytování a vybavení: pokoje Standard (severní expozice), Superior (jižní expozice, balkon), prostornější Junior Suite a Suite. Stolní tenis, internet a WIFI v lobby baru. Restaurace Adlerstube a L'Ambiance.

Stravování: polopenze, snídaně formou bufetu, večeře 4 chody dle výběru.

Parkování: před objektem zdarma, kryté za poplatek.

Délka pobytu: od 5 nocí.

Wellness zahrnuté v ceně: SPA o rozloze 1200 m²: vnitřní vyhříváný bazén (9x15 m, cca 28 °C), sauna, pára, solárium, tepidárium (pára nasycená solí), caldarium s frigidárium (pára s teplotou 40 °C, po ní následuje koupel v chladném bazénu), masážní sprchy, finská sauna a fitness centrum.

Wellness za příplatek: relaxační vířivka s vůněmi, kosmetické centrum, masáže.



Pobyty 5, 7 nocí se snídaní, bez skipasu

Sezóna	Cena v Kč/os.	
	5 nocí	7 nocí
16.12.–26.12.	19 400	28 490
26.12.–02.01.	–	38 780
02.01.–14.01.	22 500	32 970
14.01.–03.02.	19 400	28 490
03.02.–10.03.	22 500	32 970
10.03.–17.03.	19 400	28 490
17.03.–28.04.	16 300	24 290

V ceně: ubytování se snídaní v 1/1 nebo 1/2 pokoji Standard na počet nocí dle tabulky včetně tax, wellness, venkovní parkování, DPH.

Služby za příplatek:

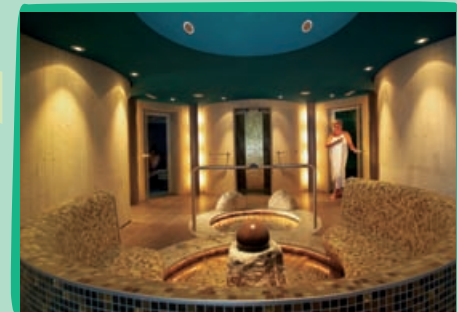
- 3. a 4. osoba na přistýlce/noc se snídaní od 6 let 1440 Kč, děti do 5 let na zdarma
- Víkendový příplatek: 450 Kč/den, 900 Kč/celý víkend
- Pokoj vyšší kategorie: Superior 590 Kč/os.noc, Suite Standard na dotaz
- Večeře: 4 chody 990 Kč, 4 chody PLUS (vč. 2 dl vybraného vína a 0,5 l minerální vody) 1290 Kč
- Cestovní pojištění viz str. 10

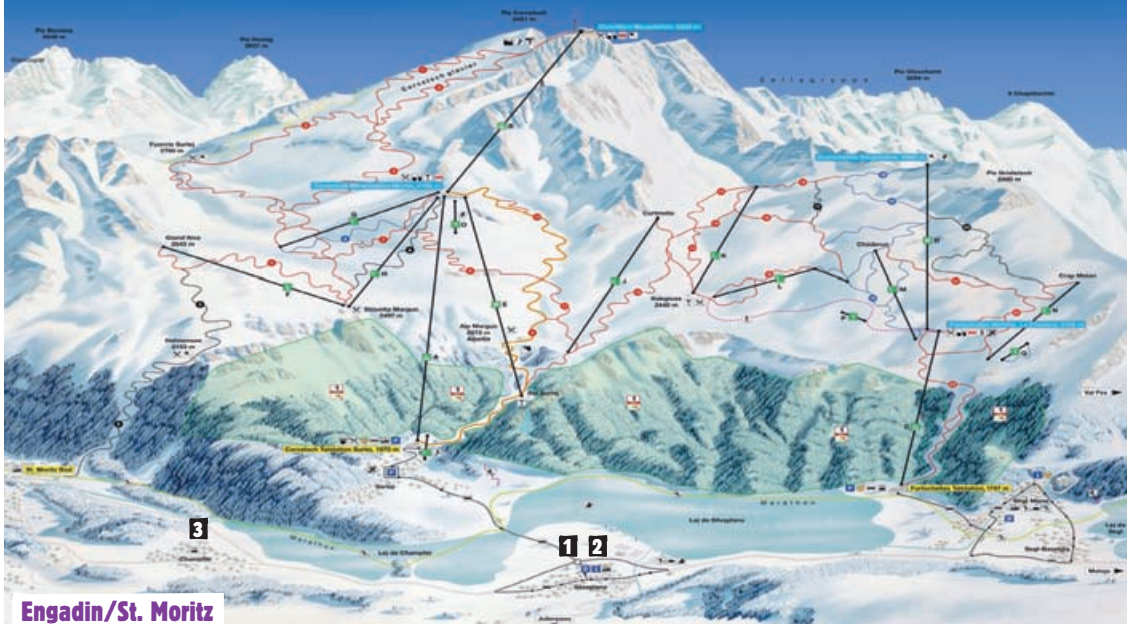
Další služby (platba na místě):

- Pronájem garáže: 15 CHF/noc

Slevy:

- Skipas pro klienty Sport-S -8% viz Lyžařské permanentky
- První moment viz str. 6
- Motivační slevy viz str. 6





Engadin/St. Moritz

Praha: 660 km Brno: 790 km
 1.716–3.303 m
 68 km
 209 km
 74 km
 180 km
 26
 19
 8
 3

V provozu: prosinec–duben | **Lyžování na ledovci:** ano, celoročně | **Sjezdovek celkem:** 350 km | **Lanovky a vleký celkem:** 56
Převážná kapacita: 65.000 os./hod. | **Freestyle:** 1x snow-park, 3x fun-park, 2x half-pipe, 2x boardercross | **Aprés-Ski:** plavecký bazén, večerní sáňkování, bruslení

Mondénní lyžařská oblast, v níž se setkává smetánka z celého světa, sestává ze tří hlavních středisek – Corviglia, Corvatsch a Pontresina-Diavolezza-Lagalb. Nejzajímavější lyžování je v největším středisku oblasti v Corviglii, a to zejména v oblasti závodních tratí pod Piz Nair (3.057m), ale také na svazích pod vrcholy Corviglia (2.485m), Trais Fluors (2.955m) a Glüna (3.120m). Bezpočet hezkých sjezdovek najdete i ve druhém největším středisku oblasti Corvatsch, které nabízí i letní lyžování na ledovci nebo nejdelší sjezdovku večerního lyžování ve Švýcarsku (4,2km). Nejdelší sjezdová trať dlouhá 10 km s převýšením 1.083 m se nachází v Diavolezze, za nejobtížnější sjezdovku je považována trať „Minor“ na protějším svahu z vrcholu Lagalb (2.929 m) s délkou 3,2 km a převýšením 852 m. St. Moritz je dějištěm celé řady závodů světového významu, od ZOH přes mistrovství světa až po každoroční závody světového poháru.

Místa pobytu

St. Moritz–Champfèr (1.822 m) 3 – luxusní mondénní středisko s velice kvalitními lyžařskými terény, nedaleko Berninapassu a italských hranic.
Silvaplana (1.815 m) 1 2 – menší horská obec nedaleko stejnojmenného jezera pod sedlem Maloja, ideální poloha pro lyžování jak na Corvatschi, tak v nedaleké Corviglii.
Surlej (1.870 m) – malá obec v těsné blízkosti lanovky na Corvatsch.

Hodnocení Sport-S

- + kvalitní lyžařské terény
 - + věhlasné středisko
 - + jedno z nejbližších švýcarských středisek
 - + jedinečné noční lyžování
 - poměrně vysoké ceny
- Bezva sjezdovka:** červené 3, 10 a 9 z vrcholu Pitz Corvatsch až do Silvaplany

Charakteristika středisek Engadin/St. Moritz a vzdálenosti mezi středisky

Středisko	Nadm.výška	Počet km sjezdovek			Počet lanovek a vleků			Převážná kapacita os./hod.	Snowboard S, F, H	Vzdál. míst. pobytu (km)	Silvaplana	St. Moritz–Champfèr	Celerina
		černé	červené	modré celkem	vleký	seďáčky	gondoly						
Corviglia	1.730–3.057	34	86	42 163	5	12	3	22	30.100	S, F, H	5	0	0
Corvatsch	1.870–3.303	18	89	13 120	8	3	3	14	14.500	F, B	1,5	7	9,5
Diavolezza/Lagalb	2.093–3.066	11	21	32 2	1	2		5	3.250	H	21	15	12
Zuoz	1.716–2.465	5	5	11 21	3	2		5	2.500	S/F, B	24	18	15
ostatní (Muottas Muragl, Pontresina, Maloja, La Punt, Bügls, Survih)		7	8	15 8	1	0	1	10	14.650		-	-	-

* S – snowpark, F – fun-park, H – half-pipe, B – boardercross



Lyžařské permanentky

Skipas Ski-Engadin platí na všechny lanovky a vleký oblasti, na vlakové a skibusové spoje mezi lyžařskými areály. Vratná kauce za skipas: 10 CHF. Využívání běžeckých tratí za poplatek cca 6 CHF/den

„Noční lyžování“

Každý pátek (cca 2.12.2011–6.4.2012) ve středisku Corvatsch možnost nočního lyžování od 19:00 do 2:00 ráno. Jedná se o nejdelší osvětlenou sjezdovku Švýcarska (4,2 km)!

Cena: 25 CHF/os. (bez slev pro děti a mládež), 45 CHF/os. včetně večere v restauraci Murtèl u horní stanice lanovky (sýrové fondue nebo těstoviny).

„Lyžování při úplňku“

Při každém úplňku si lze zalýžovat na nejdelší sjezdovce ve středisku Diavolezza (délka 10 km, převýšení 1.083 m)!

Cena na celý večer: 31 CHF/dospělí, 21 CHF/mládež 13–17 let a 10 CHF/dítě 6–12 let.

Cena za 1 jízdu: 20 CHF/dospělí, 13 CHF/mládež 13–17 let a 6 CHF/dítě 6–12 let.

NEPŘEHLEDNĚTE

- + slevy pro děti a mládež do 17 let
- + výhodné pobyty s polopenzí (Hotel Julier Palace***)



Apartmány St. Moritz***

Místo pobytu a poloha: ve všech obcích lyžařské oblasti ENGADIN St.Moritz, nejčastěji v Silvapláně a Celerině. Některé jsou v blízkosti center, jiné sjezdovými trasami a vleky, případně poblíž zastávky skibusu. Název a poloha konkrétního domu (apartmánu) se dozvíte během rezervace, tedy ještě před uhrazením zálohy. Ubytování a vybavení: 2 až 6lůžkové apartmány s 1 až 3 ložnicemi nebo 2lůžkové studio bez ložnice. Všechny apartmány mají obývací pokoj, vybavenou kuchyň, sociální zařízení, TV a rádio. Parkování: zdarma před objektem, většina domů má vlastní garáž. Délka pobytu: týdenní.



až -8% PRVNÍ MOMENT

Pobytý 7 nocí+6denní skipas Cena v Kč/os.

Sezóna	APT-6, 3 ložnice		APT-4, 1 ložnice		APT-4, 2 ložnice		ST-2, bez ložnice	
	6 os.	5 os.	4 os.	3 os.	2 os.	4 os.	3 os.	2 os. 1 os.
29.10.–17.12.	11 990	12 990	11 990	13 690	16 990	13 990	16 390	15 390 23 890
17.12.–24.12.	21 690	24 690	20 490	24 990	33 990	23 290	28 790	26 290 45 590
24.12.–07.01.	23 990	26 990	22 990	27 490	36 490	25 790	31 290	28 690 47 990
07.01.–28.01.	13 290	14 590	13 290	15 390	19 690	15 990	19 190	17 590 28 290
28.01.–04.02.	18 890	21 290	17 890	21 590	28 890	21 290	25 990	22 990 39 190
04.02.–18.02.	21 390	23 790	20 390	23 990	31 390	23 790	28 590	25 490 41 690
18.02.–25.02.	24 790	27 890	23 390	27 990	37 390	26 290	31 990	29 490 49 590
25.02.–10.03.	21 390	23 790	20 390	23 990	31 390	23 790	28 590	25 490 41 690
10.03.–07.04.	18 890	21 290	17 890	21 590	28 890	21 290	25 990	22 990 39 190
07.04.–28.04.	13 290	14 590	13 290	15 390	19 690	15 990	19 190	17 590 28 290

V ceně: 7x ubytování vč. všech energií, 6denní skipas Ski-Engadin, DPH.

Platba na místě (povinná):

- Závěrečný úklid: 90 až 140 CHF/apart.
- Turistická taxa: 2,50 až 4 CHF/os.noc, děti do 12 let zdarma

• Vratná kauce za skipas 10 CHF

Služby za příplatek:

- Cestovní pojištění viz str. 10

Další služby (platba na místě):

- Ložní prádlo: vlastní nebo 25 CHF/os.
- Páteční noční lyžování 25 CHF

Slevy:

- Děti do 6 let a nelyžaři -4500 až -6100 Kč, děti 6–12 let -2200 až -4100 Kč, děti 13–15 let -2000 až -2200 Kč, mládež 16–17 let 0 až -2000 Kč
- První moment viz str. 6
- Motivační slevy a HolidayPASS viz str. 6

Hotel Julier Palace ***

Místo pobytu a poloha: Silvaplana, uprostřed městečka ležícího u výjezdu ze sedla Julierpass, cca 1 km od lanovky na Corvatsch, zastávka skibusu před hotelem.

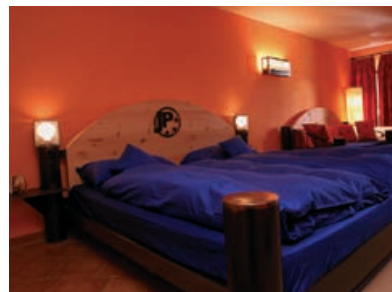
Ubytování a vybavení: 1 až 2lůžkové pokoje tří kategorií (Noisy, Nice a DeeLux) všechny s vlastní sprchou nebo vanou/WC, TV, rádiem a telefonem.

Pro hosty k dispozici restaurace, bar, internet.

Stravování: polopenze, snídaně formou bufetu, večere o 3 chodech dle menu.

Parkování: venkovní zdarma, kryté za poplatek.

Délka pobytu: od 4 nocí.



až -8% PRVNÍ MOMENT

Pobytý 4 noci s polopenzí+3denní skipas Cena v Kč/os.

Sezóna	Dospělí	Přistýlka	
		13–15 let	Děti 6–12 let
26.11.–24.12.	12 690	8 490	7 890
24.12.–01.01.	16 990	9 990	7 590
01.01.–07.01.	14 990	9 990	7 590
07.01.–04.02.	13 990	8 490	7 890
04.02.–10.03.	14 990	9 990	7 590
10.03.–07.04.	12 690	8 490	7 890
07.04.–14.04.	13 790	9 990	7 590
14.04.–28.04.	12 690	8 490	7 890

Pobytý 5 nocí s polopenzí+4denní skipas

26.11.–24.12.	15 990	10 690	9 990
24.12.–01.01.	21 390	12 590	9 590
01.01.–07.01.	18 990	12 590	9 590
07.01.–04.02.	17 590	10 690	9 990
04.02.–10.03.	18 990	12 590	9 590
10.03.–07.04.	15 990	10 690	9 990
07.04.–14.04.	17 490	12 590	9 590
14.04.–28.04.	15 990	10 690	9 990

Pobytý 6 nocí s polopenzí+5denní skipas

26.11.–24.12.	18 690	12 590	11 790
24.12.–01.01.	25 690	14 990	11 490
01.01.–07.01.	22 890	14 990	11 490
07.01.–04.02.	20 690	12 590	11 790
04.02.–10.03.	22 890	14 990	11 490
10.03.–07.04.	18 690	12 590	11 790
07.04.–14.04.	20 990	14 990	11 490
14.04.–28.04.	18 690	12 590	11 790

Pobytý 7 nocí s polopenzí+6denní skipas

26.11.–24.12.	21 690	14 690	13 590
24.12.–01.01.	29 690	17 390	13 290
01.01.–07.01.	26 390	17 390	13 290
07.01.–04.02.	23 990	14 690	13 590
04.02.–10.03.	26 390	17 390	13 290
10.03.–07.04.	21 690	14 690	13 590
07.04.–14.04.	24 190	17 390	13 290
14.04.–28.04.	21 690	14 690	13 590



V ceně: ubytování v pokoji Noisy s polopenzí na počet nocí dle tabulky, skipas Ski-Engadin na počet dní dle tabulky, energetická taxa, DPH.

Platba na místě (povinná):

- Turistická taxa: 3,25 CHF/den, děti do 16 let zdarma
- Ekologická taxa: 1,75 CHF/den, děti do 16 let zdarma
- Vratná kauce za skipas 10 CHF
- Pronájem garáže: 10 CHF/den

Služby za příplatek:

- 1/1 pokoj s polopenzí: 670 Kč/os.noc
- 1/2 pokoj Nice: 300 Kč/os.noc
- 1/2 pokoj DeeLux: 700 Kč/os.noc

- Silvestrovský příplatek (večeře + party vč. welcome drinku): 3900 Kč

- Cestovní pojištění viz str. 10

Další služby (platba na místě):

- Páteční noční lyžování 25 CHF

Slevy:

- Děti do 5 let zdarma (včetně snídaně), 570 Kč/noc (včetně polopenze)
- Mládež 16–17 let: 0 až -2000 Kč (7N/6L), 0 až -1800 Kč (6N/5L), 0 až -1500 Kč (5N/4L), 0 až -1160 Kč (4N/3L)
- Nelyžaři: -4500 až -6100 Kč (7N/6L), -4000 až -5600 Kč (6N/5L), -3600 až -4500 Kč (5N/4L), -2800 až -3600 Kč (4N/3L)
- První moment viz str. 6
- Motivační slevy a HolidayPASS viz str. 6



SKI & WELLNESS

Hotel Europa ****

Místo pobytu a poloha: Champfér, na kraji obce, pouhé 3 km od lanovek St. Moritz, zastávka skibusu 2 min. pěšky od hotelu, skibus zdarma.

Ubytování a vybavení: 1 až 3lůžkové pokoje dvou kategorií: Kat. A (40–45 m², jižní expozice), Kat. B (38–40 m², severní nebo východní expozice), s možností přistýlek. Všechny s vlastní sprchou nebo vanou/WC, vysoušečem vlasů, TV, rádiem, telefonem a minibarem. Většina pokojů má také balkon nebo terasu s výhledem na hory. Pro hosty k dispozici dále restaurace, pizzerie, bar, internet.

Stravování: polopenze, snídaně formou bufetu, večere o 5 chodech.

Parkování: venkovní zdarma, kryté za poplatek. Délka pobytu: od 5 nocí.

Wellness zahrnuté v ceně: krytý bazén, vířivka, sauna/sanarium, pára, posilovna. Wellness za příplatek: kosmetika, masáže.



až -8% PRVNÍ MOMENT

Pobytý 5 nocí s polopenzí+4denní skipas Cena v Kč/os.

Sezóna	Dospělí	Přistýlka	
		nad 12 let	děti 6–12 let
03.12.–20.12.	26 490	19 990	12 790
20.12.–27.12.	35 190	26 690	16 490
27.12.–07.01.	–	–	–
07.01.–03.02.	30 790	23 190	14 990
03.02.–11.02.	32 190	24 590	14 990
11.02.–10.03.	35 190	26 690	16 490
10.03.–05.04.	30 790	23 190	14 990
05.04.–10.04.	32 190	24 590	14 990

Pobytý 6 nocí s polopenzí+5denní skipas

03.12.–20.12.	31 290	23 690	15 390
20.12.–27.12.	42 190	31 990	19 790
27.12.–07.01.	–	–	–
07.01.–03.02.	36 490	27 290	17 990
03.02.–11.02.	38 690	29 590	17 990
11.02.–10.03.	42 190	31 990	19 790
10.03.–05.04.	36 490	27 290	17 990
05.04.–10.04.	38 690	29 590	17 990

Pobytý 7 nocí s polopenzí+6denní skipas

03.12.–20.12.	35 990	27 190	17 890
20.12.–27.12.	48 790	36 890	22 990
27.12.–07.01.	54 490	40 890	25 790
07.01.–03.02.	41 990	31 390	20 890
03.02.–11.02.	44 690	33 990	20 890
11.02.–10.03.	48 790	36 890	22 990
10.03.–05.04.	41 990	31 390	20 890
05.04.–10.04.	44 690	33 990	20 890

